

## Claves del Informe

- ✓ **El paro registrado desciende un -4,4% en términos interanuales, lo que se traduce en 8.375 parados registrados menos respecto a junio de 2014**
- ✓ **Desciende el paro registrado respecto a junio de 2014 en ambos sexos, -7,3% en los hombres y -1,7% en las mujeres**
- ✓ **Baja el paro respecto a junio de 2014 en todos los grupos de edad, destacando el grupo "De 25 a 44 años" con un descenso del -8%**
- ✓ **El paro registrado desciende, respecto a junio de 2014, en todos los sectores**
- ✓ **En lo que va de año 2015 el paro registrado ha descendido en 15.722 personas, 2.621 menos que en el mismo periodo del año anterior**
- ✓ **Desde septiembre de 2013, todos los meses han tenido una cifra de paro inferior a la del mismo mes del año anterior**
- ✓ **La provincia de Málaga continua liderando el descenso interanual relativo de paro registrado con el -4,4%, siendo la media andaluza del -2%**

Los datos del mes de junio de paro registrado en la Provincia de Málaga arrojan un nuevo descenso en el total de personas paradas registradas. En números absolutos 8.375 parados menos, lo que se traduce en un descenso del -4,41% respecto a junio del año 2014.

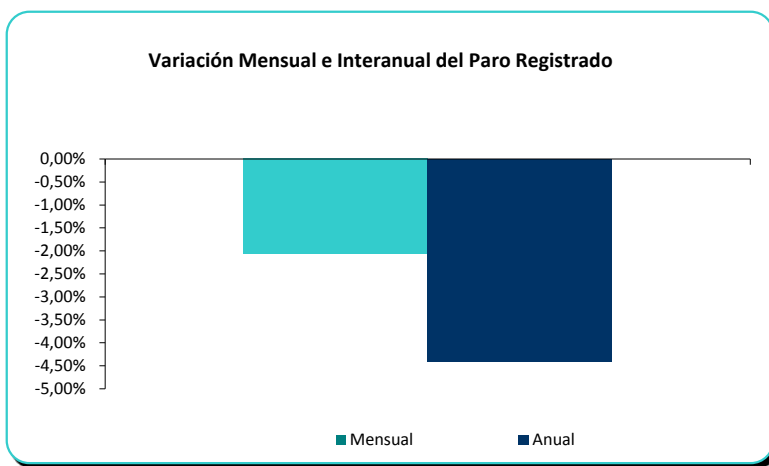
Por sexos, desciende el paro registrado respecto a junio de 2014 en ambos sexos, -7,3% en los hombres y -1,7% en las mujeres. En relación a los sectores productivos, el paro desciende en todos los sectores, especialmente tanto en términos relativos como absolutos en la construcción, con un descenso del -18,3%, 5.331 parados menos. Por último, baja el paro respecto a junio de 2014 en todos los grupos de edad, destacando el grupo "De 25 a 44 años" con un descenso del -8%.

Tomando como referencia el pasado mes de mayo, el descenso del paro registrado ha sido del -2%, lo que significa 3.835 personas menos en las listas del SAE.

## PARO REGISTRADO TOTAL

El paro registrado desciende un -4,4% en términos interanuales, lo que se traduce en 8.375 parados registrados menos respecto a junio de 2014

DATOS			VARIACIÓN RELATIVA		VARIACIÓN ABSOLUTA	
Mes año anterior	Mes anterior	Mes actual	Mensual	Anual	Mensual	Anual
189.769	185.229	181.394	-2,07%	-4,41%	-3.835	-8.375



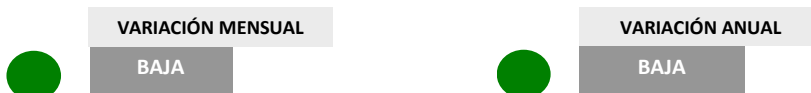
## PARO REGISTRADO POR SEXOS

Desciende el paro registrado respecto a junio de 2014 en ambos sexos, -7,3% en los hombres y -1,7% en las mujeres



### HOMBRES

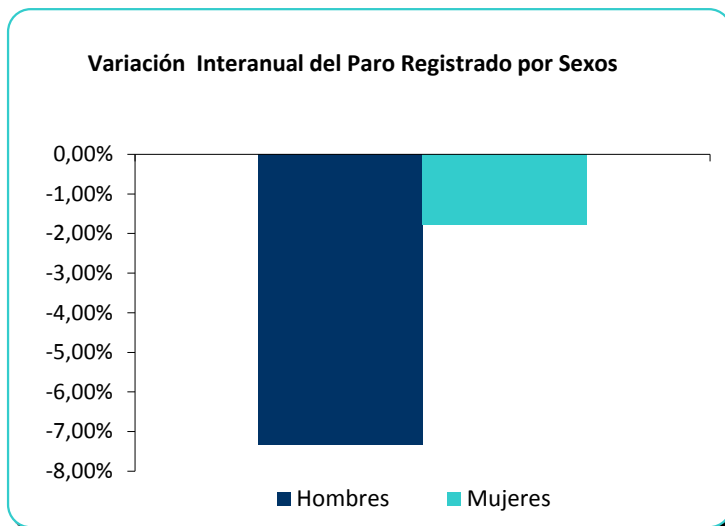
DATOS			VARIACIÓN RELATIVA		VARIACIÓN ABSOLUTA	
Mes año anterior	Mes anterior	Mes actual	Mensual	Anual	Mensual	Anual
89.818	85.136	83.213	-2,26%	-7,35%	-1.923	-6.605



### MUJERES

DATOS			VARIACIÓN RELATIVA		VARIACIÓN ABSOLUTA	
Mes año anterior	Mes anterior	Mes actual	Mensual	Anual	Mensual	Anual
99.951	100.093	98.181	-1,91%	-1,77%	-1.912	-1.770





## PARO REGISTRADO POR GRUPOS DE EDAD

Baja el paro respecto a junio de 2014 en todos los grupos de edad, destacando el grupo "De 25 a 44 años" con un descenso del -8%

### -25 MENORES DE 25 AÑOS

DATOS			VARIACIÓN RELATIVA		VARIACIÓN ABSOLUTA	
Mes año anterior	Mes anterior	Mes actual	Mensual	Anual	Mensual	Anual
18.576	20.184	18.362	-9,03%	-1,15%	-1.822	-214



### +25 DE 25 A 44 AÑOS

DATOS			VARIACIÓN RELATIVA		VARIACIÓN ABSOLUTA	
Mes año anterior	Mes anterior	Mes actual	Mensual	Anual	Mensual	Anual
89.098	84.477	81.848	-3,11%	-8,14%	-2.629	-7.250

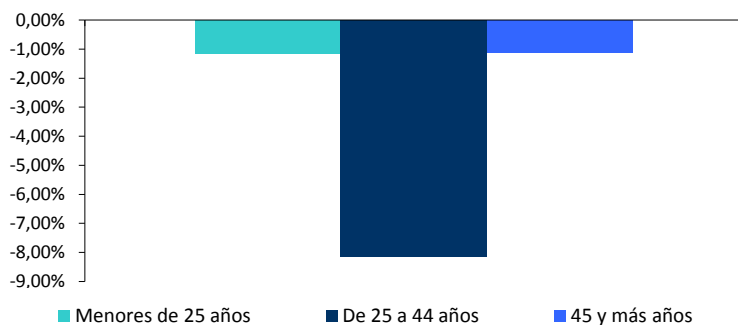


### +45 45 Y MÁS AÑOS

DATOS			VARIACIÓN RELATIVA		VARIACIÓN ABSOLUTA	
Mes año anterior	Mes anterior	Mes actual	Mensual	Anual	Mensual	Anual
82.095	80.568	81.184	0,76%	-1,11%	616	-911



Variación Interanual del Paro Registrado por Grupos de Edad



## PARO REGISTRADO POR SECTORES

El paro registrado desciende, respecto a junio de 2014, en todos los sectores



### AGRICULTURA

DATOS			VARIACIÓN RELATIVA		VARIACIÓN ABSOLUTA	
Mes año anterior	Mes anterior	Mes actual	Mensual	Anual	Mensual	Anual
6.005	5.400	5.399	-0,02%	-10,09%	-1	-606

VARIACIÓN MENSUAL

BAJA



VARIACIÓN ANUAL

BAJA



### INDUSTRIA

DATOS			VARIACIÓN RELATIVA		VARIACIÓN ABSOLUTA	
Mes año anterior	Mes anterior	Mes actual	Mensual	Anual	Mensual	Anual
11.055	10.172	9.772	-3,93%	-11,61%	-400	-1.283

VARIACIÓN MENSUAL

BAJA



VARIACIÓN ANUAL

BAJA



### CONSTRUCCIÓN

DATOS			VARIACIÓN RELATIVA		VARIACIÓN ABSOLUTA	
Mes año anterior	Mes anterior	Mes actual	Mensual	Anual	Mensual	Anual
29.133	24.021	23.802	-0,91%	-18,30%	-219	-5.331

VARIACIÓN MENSUAL

BAJA



VARIACIÓN ANUAL

BAJA



### SERVICIOS

DATOS			VARIACIÓN RELATIVA		VARIACIÓN ABSOLUTA	
Mes año anterior	Mes anterior	Mes actual	Mensual	Anual	Mensual	Anual
119.526	121.145	119.070	-1,71%	-0,38%	-2.075	-456

VARIACIÓN MENSUAL

BAJA



VARIACIÓN ANUAL

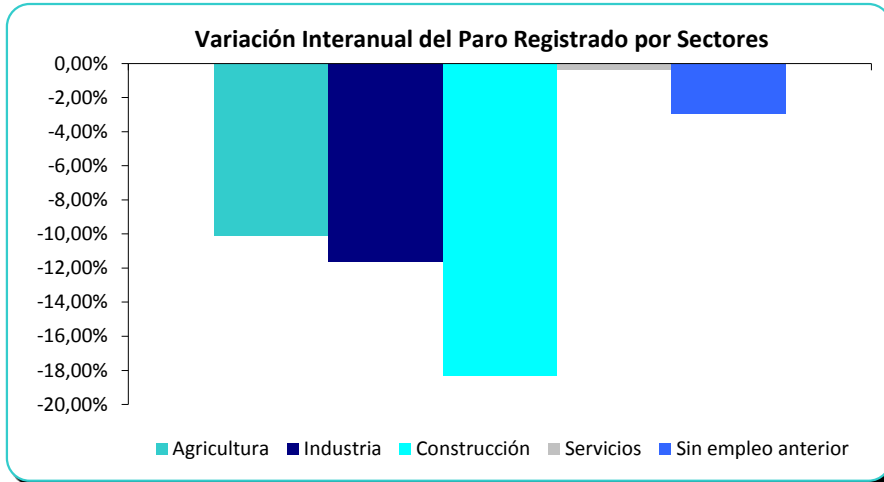
BAJA





## SIN EMPLEO ANTERIOR

DATOS			VARIACIÓN RELATIVA		VARIACIÓN ABSOLUTA	
Mes año anterior	Mes anterior	Mes actual	Mensual	Anual	Mensual	Anual
24.050	24.491	23.351	-4,65%	-2,91%	-1.140	-699



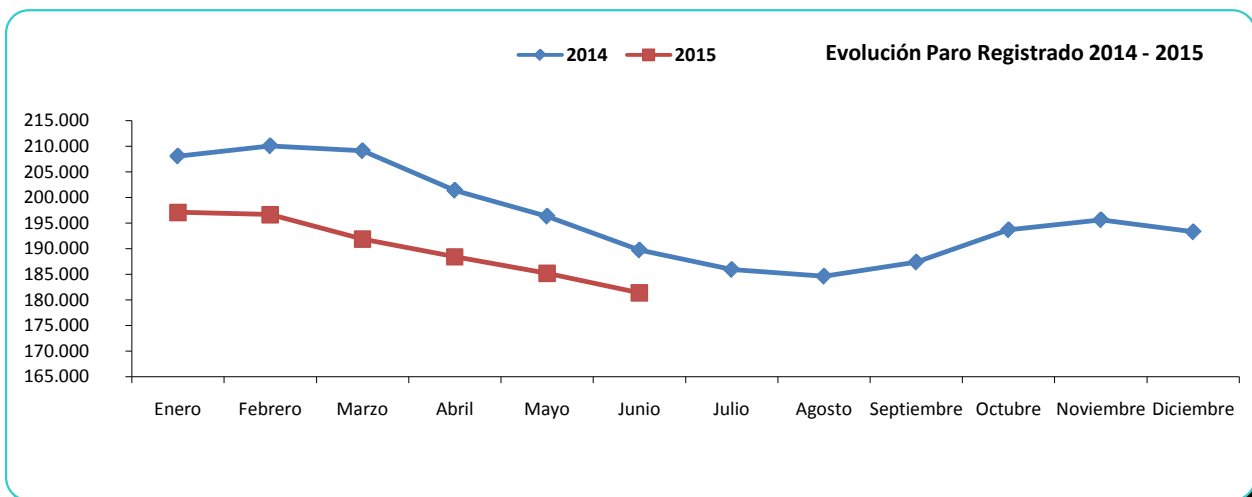
## EVOLUCIÓN PARO REGISTRADO 2015

En lo que va de año 2015 el paro registrado ha descendido en 15.722 personas, 2.621 menos que en el mismo periodo del año anterior

	Enero	Febrero	Marzo	Abril	Mayo	Junio
2014	208.112	210.107	209.153	201.443	196.381	189.769
2015	197.116	196.660	191.899	188.453	185.229	181.394
	Julio	Agosto	Septiembre	Octubre	Noviembre	Diciembre
2014	185.962	184.657	187.418	193.718	195.672	193.326
2015						

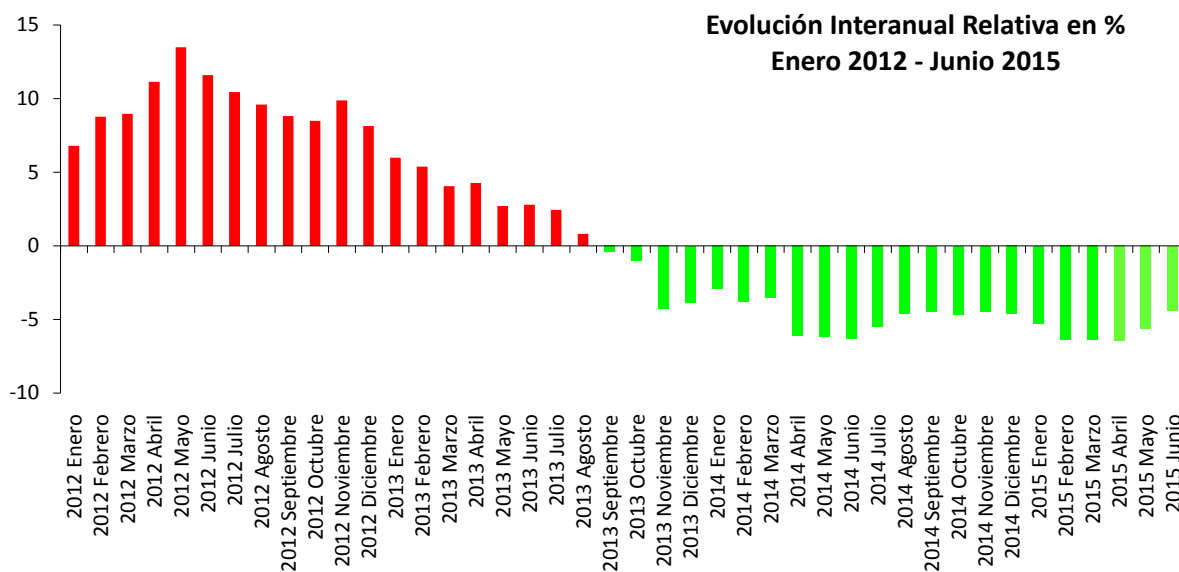
Evolución paro registrado en este año hasta la fecha del informe  
Evolución del paro registrado hasta la misma fecha en 2014

-15.722	Diferencia	Diferencia en %
-18.343	2.621	-14,3%



## Gráfica de Evolución Interanual Relativa del Paro Registrado Enero 2012 - Junio 2015

Desde septiembre de 2013, todos los meses han tenido una cifra de paro inferior a la del mismo mes del año anterior



## EVOLUCIÓN INTERANUAL DE PARO REGISTRADO ANDALUCÍA

La provincia de Málaga continúa liderando el descenso interanual relativo de paro registrado con el -4,4%, siendo la media andaluza del -2%

