

## Claves del Informe

- \* **Respecto a abril de 2014, aumentan las transmisiones de propiedad sobre el total de fincas un 19,8%, las correspondientes a fincas urbanas un 20,6%, aumentando las de viviendas un 30,8%**
- \* **La compraventa del total de fincas urbanas aumenta un 20,3%, en términos interanuales, aumentando un 24,3% la de viviendas**
- \* **Aumenta, respecto a abril de 2014, la compraventa de viviendas tanto libres (+23%) como protegidas (+48,7%) y usadas (+66,6%), descendiendo las de nuevas (-32,8%)**
- \* **8.152 viviendas vendidas en lo que va de año 2015, 1.086 más que en el mismo periodo de 2014**

La compraventa de viviendas en la provincia de Málaga aumentó un 24,3% en el mes de abril, con respecto al mismo mes del año anterior. En total el número de transmisiones ascendió a 1.968, lo que supone 347 operaciones más que en abril de 2014, según los datos de la Estadística de Transmisiones de Derechos de Propiedad que ha publicado el INE.

Con estas cifras, Málaga se sitúa a la cabeza en Andalucía, siendo la provincia con mayor número de operaciones de compraventa de vivienda, seguida de Sevilla que registró 1.025. A gran distancia les siguen Almería con 559; Cádiz con 584; Granada con 514; Córdoba con 409; Jaén con 301 y Huelva con 291.

Volviendo a los datos de la provincia malagueña, según el régimen y estado de las viviendas, la compraventa de viviendas libres creció un 23%, mientras que el incremento de las protegidas llegó hasta el 48,7%. Las usadas también aumentaron un 66%, descendiendo las nuevas un 32,8%, siempre en relación al mes de abril y teniendo en cuenta la variación interanual.

Las transmisiones de los derechos de propiedad del total de fincas también han experimentado una evolución ascendente, un 19,8% más que el año anterior. Las correspondientes a fincas urbanas han subido un 20,6%, aumentando las de viviendas un 30,8%.

Con estos nuevos datos, en lo que va de año se han vendido 8.152 viviendas, 1.086 más que el mismo periodo de 2014. Todos los meses se ha registrado una cifra superior a los meses del año pasado.



## Transmisión de Derechos de Propiedad sobre Fincas

Respecto a abril de 2014, aumentan las transmisiones de propiedad sobre el total de fincas un 19,8%, las correspondientes a fincas urbanas un 20,6%, aumentando las de viviendas un 30,8%

### Total Fincas

DATOS			VARIACIÓN RELATIVA		VARIACIÓN ABSOLUTA	
Mes año anterior	Mes anterior	Mes actual	Mensual	Anual	Mensual	Anual
4.883	5.489	5.850	6,58%	19,80%	361	967



### Total de Fincas Urbanas

DATOS			VARIACIÓN RELATIVA		VARIACIÓN ABSOLUTA	
Mes año anterior	Mes anterior	Mes actual	Mensual	Anual	Mensual	Anual
4.535	5.092	5.469	7,40%	20,60%	377	934

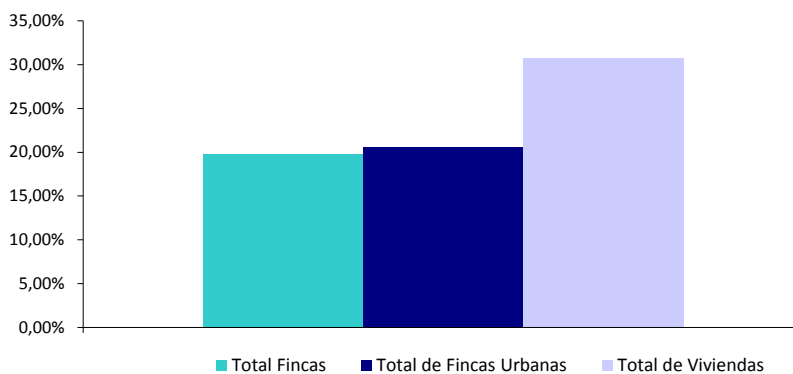


### Total de Viviendas

DATOS			VARIACIÓN RELATIVA		VARIACIÓN ABSOLUTA	
Mes año anterior	Mes anterior	Mes actual	Mensual	Anual	Mensual	Anual
2.675	3.294	3.499	6,22%	30,80%	205	824



### Variación Relativa Interanual





## Transmisión por Compraventa de Fincas Urbanas y Viviendas

La compraventa del total de fincas urbanas aumenta un 20,3%, en términos interanuales, aumentando un 24,3% la de viviendas

### Total de Fincas Urbanas

DATOS			VARIACIÓN RELATIVA		VARIACIÓN ABSOLUTA	
Mes año anterior	Mes anterior	Mes actual	Mensual	Anual	Mensual	Anual
2.664	2.894	3.204	10,71%	20,27%	310	540

VARIACIÓN MENSUAL: SUBE

VARIACIÓN ANUAL: SUBE

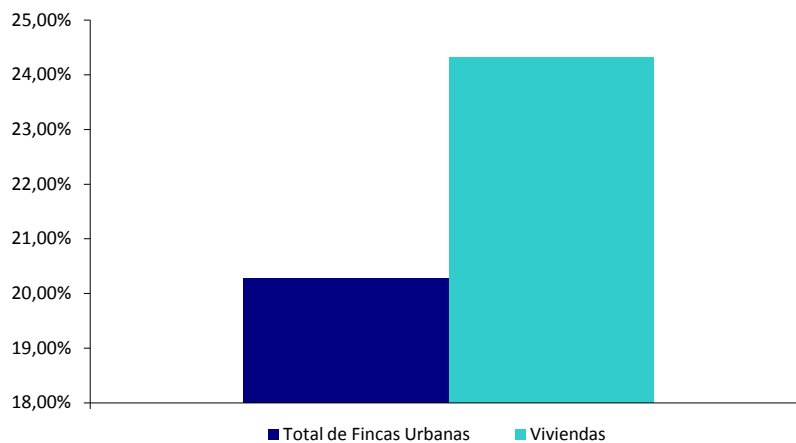
### Viviendas

DATOS			VARIACIÓN RELATIVA		VARIACIÓN ABSOLUTA	
Mes año anterior	Mes anterior	Mes actual	Mensual	Anual	Mensual	Anual
1.583	1.886	1.968	4,35%	24,32%	82	385

VARIACIÓN MENSUAL: SUBE

VARIACIÓN ANUAL: SUBE

Variación Relativa Interanual Compraventa





## Compraventa de Viviendas según Régimen y Estado

Aumenta, respecto a abril de 2014, la compraventa de viviendas tanto libres (+23%) como protegidas (+48,7%) y usadas (+66,6%), descendiendo las de nuevas (-32,8%)

### Total Viviendas

DATOS			VARIACIÓN RELATIVA		VARIACIÓN ABSOLUTA	
Mes año anterior	Mes anterior	Mes actual	Mensual	Anual	Mensual	Anual
1.583	1.886	1.968	4,35%	24,32%	82	385
VARIACIÓN MENSUAL					VARIACIÓN ANUAL	
● SUBE			● SUBE		SUBE	

### Viviendas Libres

DATOS			VARIACIÓN RELATIVA		VARIACIÓN ABSOLUTA	
Mes año anterior	Mes anterior	Mes actual	Mensual	Anual	Mensual	Anual
1.505	1.774	1.852	4,40%	23,06%	78	347
VARIACIÓN MENSUAL					VARIACIÓN ANUAL	
● SUBE			● SUBE		SUBE	

### Viviendas Protegidas

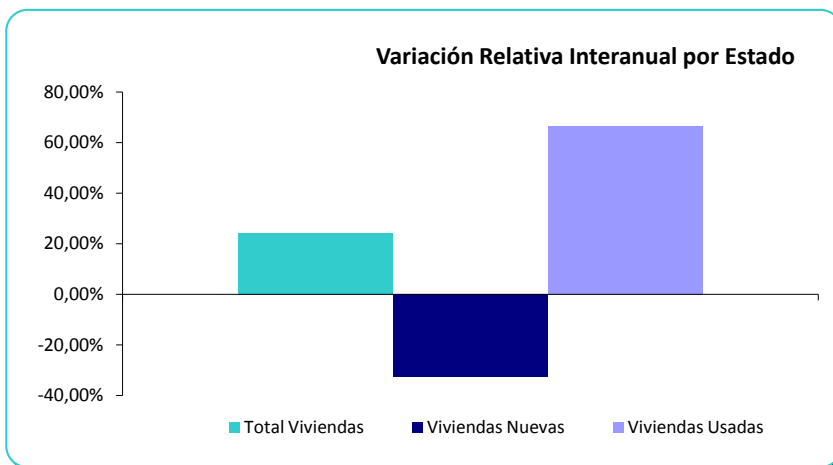
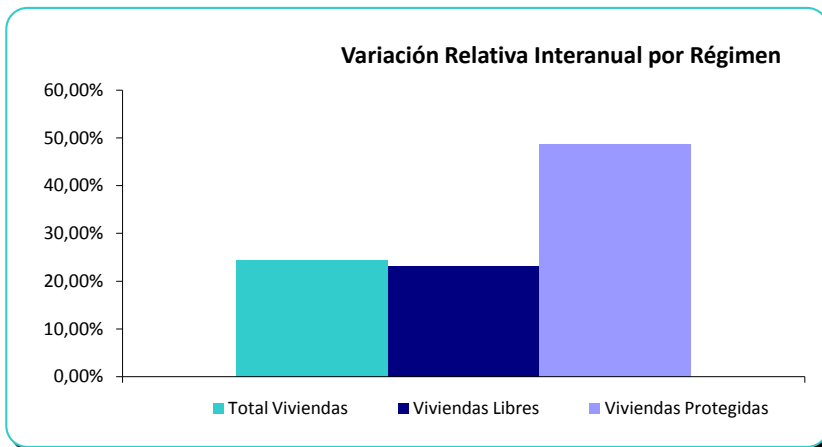
DATOS			VARIACIÓN RELATIVA		VARIACIÓN ABSOLUTA	
Mes año anterior	Mes anterior	Mes actual	Mensual	Anual	Mensual	Anual
78	112	116	3,57%	48,72%	4	38
VARIACIÓN MENSUAL					VARIACIÓN ANUAL	
● SUBE			● SUBE		SUBE	

### Viviendas Nuevas

DATOS			VARIACIÓN RELATIVA		VARIACIÓN ABSOLUTA	
Mes año anterior	Mes anterior	Mes actual	Mensual	Anual	Mensual	Anual
673	398	452	13,57%	-32,84%	54	-221
VARIACIÓN MENSUAL					VARIACIÓN ANUAL	
● SUBE			● BAJA		BAJA	

### Viviendas Usadas

DATOS			VARIACIÓN RELATIVA		VARIACIÓN ABSOLUTA	
Mes año anterior	Mes anterior	Mes actual	Mensual	Anual	Mensual	Anual
910	1.488	1.516	1,88%	66,59%	28	606
VARIACIÓN MENSUAL					VARIACIÓN ANUAL	
● SUBE			● SUBE		SUBE	



## Evolución Compraventa Viviendas

**8.152 viviendas vendidas en lo que va de año 2015, 1.086 más que en el mismo periodo de 2014**

	Enero	Febrero	Marzo	Abril	Mayo	Junio
2014	1.902	1.813	1.761	1.590	1.883	1.858
2015	2.128	2.170	1.886	1.968		
	Julio	Agosto	Septiembre	Octubre	Noviembre	Diciembre
2014	1.965	1.627	1.860	1.801	2.121	2.117
2015						

Acumulado hasta la fecha del informe en 2015  
Acumulado hasta la misma fecha en 2014

8.152	Diferencia
7.066	1.086

