

Claves del Informe

- ✓ **Aumenta el total de matriculaciones un +15,6% respecto al mismo mes de 2014**
- ✓ **Aumentan las matriculaciones, respecto al mismo mes de 2014, realizadas por personas físicas y jurídicas**
- ✓ **Aumentan las matriculaciones, respecto al mismo mes de 2014, en todos los tipos de vehículo**
- ✓ **17.047 vehículos matriculados en lo que va de año 2015, 3.917 más que en el mismo periodo de 2014**

Las matriculaciones de vehículos en la provincia de Málaga han crecido un 15,6% en el mes de mayo, con respecto al mismo mes del año anterior. En total se matricularon 3.725 vehículos, dos tercios de los mismos fueron turismos, en concreto, 2.466. Las ventas han estado protagonizadas tanto por personas físicas como jurídicas, aumentando en ambos colectivos.

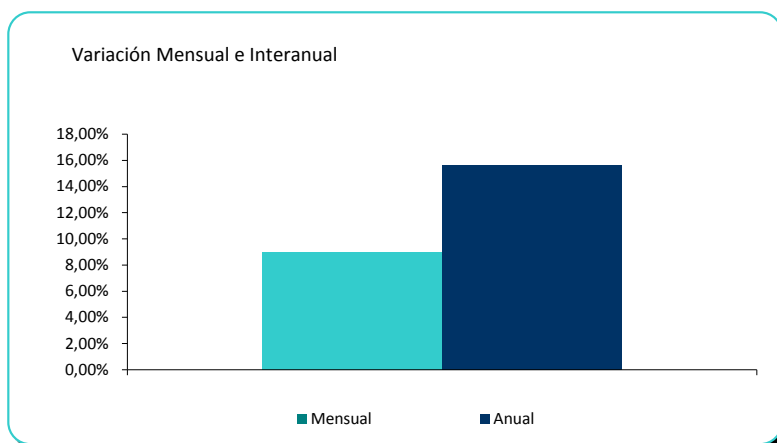
Todos los tipos de vehículos han registrado un dato positivo, liderado por los turismos, como ya hemos comentado, y seguido de motocicletas, 788, camiones, 183, y furgonetas, 119. Los demás vehículos experimentaron un aumento más discreto con la matriculación de 88 todoterrenos, 69 ciclomotores, 52 tractores industriales y 18 autobuses. Las variaciones relativas con respecto al mismo mes de mayo del año 2014 reflejan que la mayor subida se ha producido en autobuses y tractores industriales.

En lo que llevamos de año, el total de vehículos matriculados asciende a 17.047, lo que supone 3.917 más durante el mismo periodo de 2014.

Total de matriculaciones de vehículos

Aumenta el total de matriculaciones un +15,6% respecto al mismo mes de 2014

DATOS			VARIACIÓN RELATIVA		VARIACIÓN ABSOLUTA	
Mes año anterior	Mes anterior	Mes actual	Mensual	Anual	Mensual	Anual
3.222	3.418	3.725	8,98%	15,61%	307	503



Matriculaciones según comprador y uso

Aumentan las matriculaciones, respecto al mismo mes de 2014, realizadas por personas físicas y jurídicas

	DATOS			VARIACIÓN RELATIVA		VARIACIÓN ABSOLUTA	
	Mes año anterior	Mes anterior	Mes actual	Mensual	Anual	Mensual	Anual
Persona Física	2.102	2.208	2.394	8,42%	13,89%	186	292
Persona Jurídica	1.120	1.210	1.331	10,00%	18,84%	121	211

Matriculaciones según tipo de vehículo

Aumenta las matriculaciones, respecto al mismo mes de 2014, en todos los tipos de vehículo

	DATOS			VARIACIÓN RELATIVA		VARIACIÓN ABSOLUTA	
	Mes año anterior	Mes anterior	Mes actual	Mensual	Anual	Mensual	Anual
Turismos	2.384	2.414	2.466	2,15%	3,44%	52	82
Autobuses	2	7	18	157,14%	800,00%	11	16
Camiones	97	112	183	63,39%	88,66%	71	86
Furgonetas	66	118	119	0,85%	80,30%	1	53
Motocicletas	561	646	788	21,98%	40,46%	142	227
Todoterrenos	86	62	88	41,94%	2,33%	26	2
Tractores Indust.	13	50	52	4,00%	300,00%	2	39
Ciclomotores	63	71	69	-2,82%	9,52%	-2	6

Evolución de las matriculaciones de vehículos 2014 / 2015

17.047 vehículos matriculados en lo que va de año 2015, 3.917 más que en el mismo periodo de 2014

	Enero	Febrero	Marzo	Abril	Mayo	Junio
2014	2.075	1.950	2.863	3.020	3.222	3.308
2015	2.619	2.844	4.441	3.418	3.725	
	Julio	Agosto	Septiembre	Octubre	Noviembre	Diciembre
2014	3.272	2.180	2.623	3.181	2.690	2.819
2015						

Matriculaciones hasta la misma fecha en 2014

13.130

Matriculaciones en 2015

17.047

Diferencia 2015 - 2014

3.917

