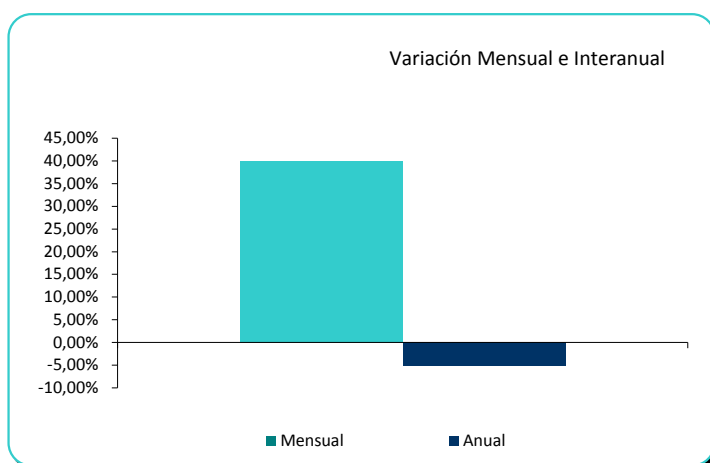


Total Viajeros en Establecimientos Hoteleros

Desciende el total de viajeros un -5,2% respecto al mismo mes de 2014

| DATOS | | | VARIACIÓN RELATIVA | | VARIACIÓN ABSOLUTA | |
|------------------|--------------|------------|--------------------|--------|--------------------|---------|
| Mes año anterior | Mes anterior | Mes actual | Mensual | Anual | Mensual | Anual |
| 458.226 | 310.236 | 434.220 | 39,96% | -5,24% | 123.984 | -24.006 |

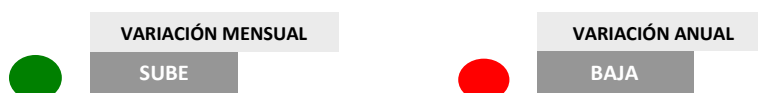


Viajeros por Residencia en Establecimientos Hoteleros

Descienden los viajeros residentes en España un -2,5%, y un -6,9% los residentes en el extranjero, respecto al mismo mes de 2014

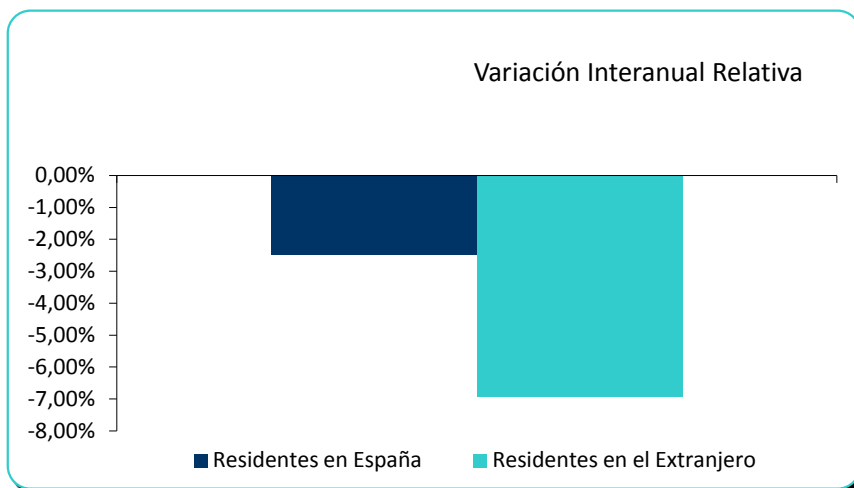
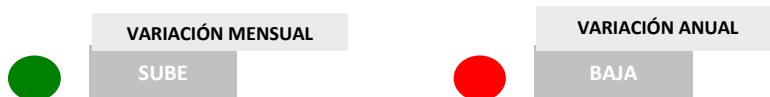
Residentes en España

| DATOS | | | VARIACIÓN RELATIVA | | VARIACIÓN ABSOLUTA | |
|------------------|--------------|------------|--------------------|--------|--------------------|--------|
| Mes año anterior | Mes anterior | Mes actual | Mensual | Anual | Mensual | Anual |
| 173.599 | 140.933 | 169.276 | 20,11% | -2,49% | 28.343 | -4.323 |



Residentes en el extranjero

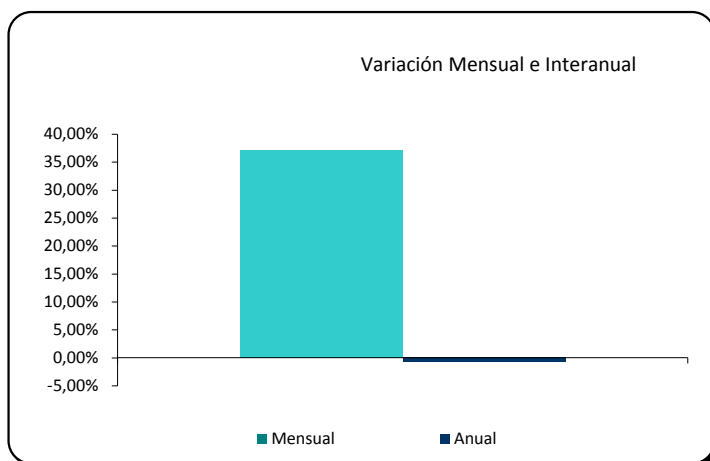
| DATOS | | | VARIACIÓN RELATIVA | | VARIACIÓN ABSOLUTA | |
|------------------|--------------|------------|--------------------|--------|--------------------|---------|
| Mes año anterior | Mes anterior | Mes actual | Mensual | Anual | Mensual | Anual |
| 284.627 | 169.303 | 264.943 | 56,49% | -6,92% | 95.640 | -19.684 |



Total Pernoctaciones en Establecimientos Hoteleros

Descienden las pernoctaciones un -0,7% respecto al mismo mes de 2014

| DATOS | | | VARIACIÓN RELATIVA | | VARIACIÓN ABSOLUTA | |
|------------------|--------------|------------|--------------------|--------|--------------------|---------|
| Mes año anterior | Mes anterior | Mes actual | Mensual | Anual | Mensual | Anual |
| 1.563.183 | 1.131.027 | 1.551.656 | 37,19% | -0,74% | 420.629 | -11.527 |



Pernoctaciones por Residencia en Establecimientos Hoteleros

Aumentan las pernoctaciones de residentes en España un 3,8%, frente al descenso del -2,8% de los residentes en el extranjero, respecto al mismo mes de 2014

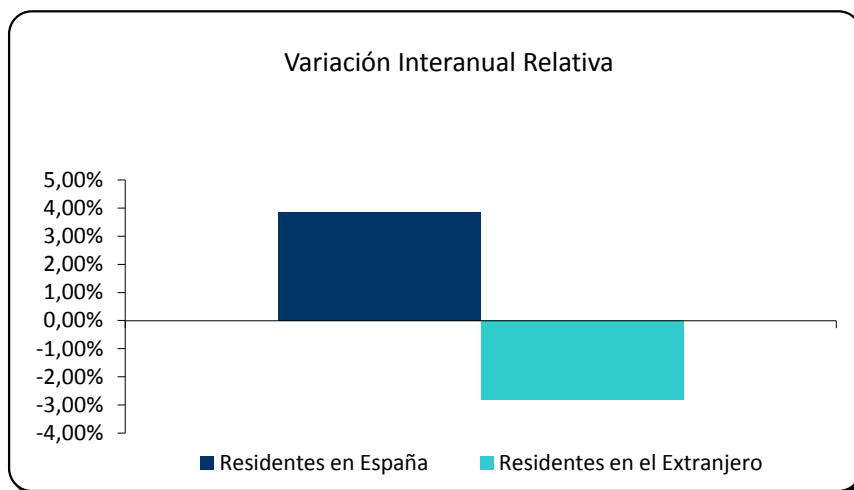
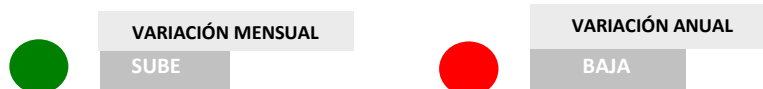
Residentes en España

| DATOS | | | VARIACIÓN RELATIVA | | VARIACIÓN ABSOLUTA | |
|------------------|--------------|------------|--------------------|-------|--------------------|--------|
| Mes año anterior | Mes anterior | Mes actual | Mensual | Anual | Mensual | Anual |
| 488.803 | 433.504 | 507.692 | 17,11% | 3,86% | 74.188 | 18.889 |



Residentes en el extranjero

| DATOS | | | VARIACIÓN RELATIVA | | VARIACIÓN ABSOLUTA | |
|------------------|--------------|------------|--------------------|--------|--------------------|---------|
| Mes año anterior | Mes anterior | Mes actual | Mensual | Anual | Mensual | Anual |
| 1.074.381 | 697.523 | 1.043.964 | 49,67% | -2,83% | 346.441 | -30.417 |



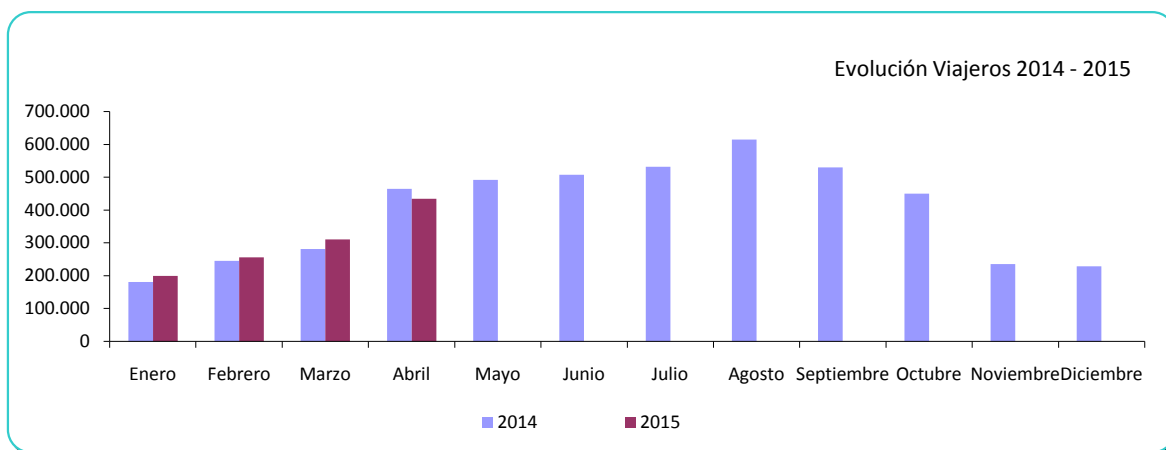
Evolución Viajeros y Pernoctaciones 2014 - 2015

27.934 viajeros más que hasta la misma fecha en 2014, un +2,4%

| | Enero | Febrero | Marzo | Abril | Mayo | Junio |
|------|---------|---------|------------|---------|-----------|-----------|
| 2014 | 181.294 | 245.170 | 281.079 | 463.978 | 491.254 | 507.719 |
| 2015 | 199.246 | 255.753 | 310.236 | 434.220 | | |
| | Julio | Agosto | Septiembre | Octubre | Noviembre | Diciembre |
| 2014 | 531.753 | 614.268 | 529.687 | 449.478 | 236.047 | 229.169 |
| 2015 | | | | | | |

Total viajeros en este año hasta la fecha del informe
Total viajeros hasta la misma fecha en 2014

| | | |
|-----------|------------|-----------------|
| 1.199.455 | Diferencia | Diferencia en % |
| 1.171.521 | 27.934 | 2,4% |

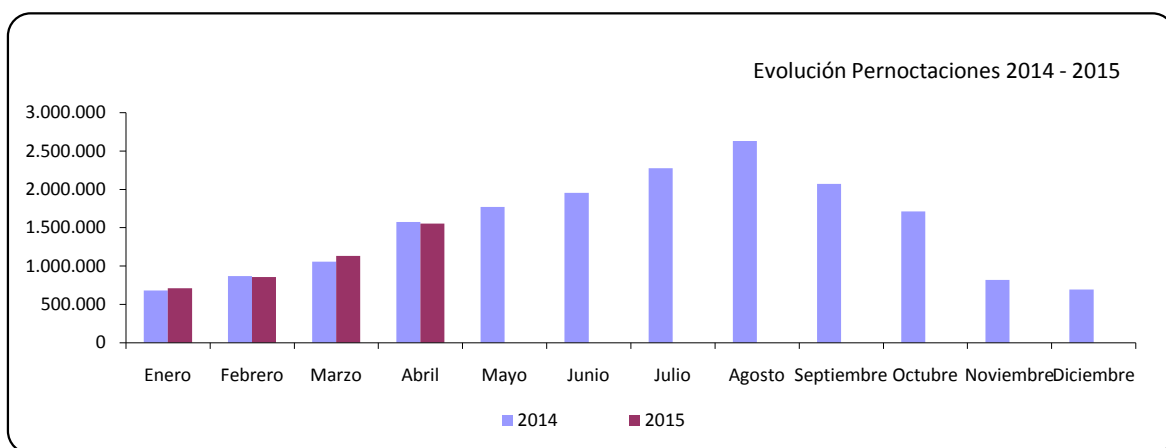


72.439 pernoctaciones más que hasta la misma fecha en 2014, un +1,7%

| | Enero | Febrero | Marzo | Abril | Mayo | Junio |
|------|-----------|-----------|------------|-----------|-----------|-----------|
| 2014 | 681.592 | 866.244 | 1.056.974 | 1.571.819 | 1.768.035 | 1.953.989 |
| 2015 | 709.029 | 857.356 | 1.131.027 | 1.551.656 | | |
| | Julio | Agosto | Septiembre | Octubre | Noviembre | Diciembre |
| 2014 | 2.273.889 | 2.626.932 | 2.071.498 | 1.708.897 | 817.955 | 693.690 |
| 2015 | | | | | | |

Total pernoctaciones en este año hasta la fecha del informe
Total pernoctaciones hasta la misma fecha en 2014

| | | |
|-----------|------------|-----------------|
| 4.249.068 | Diferencia | Diferencia en % |
| 4.176.629 | 72.439 | 1,7% |



Evolución Estancia Media 2014 - 2015

Baja la estancia media en relación al mismo periodo de 2014, un -2%

| | Enero | Febrero | Marzo | Abril | Mayo | Junio |
|------|-------|---------|------------|---------|-----------|-----------|
| 2014 | 3,76 | 3,50 | 3,74 | 3,41 | 3,60 | 3,85 |
| 2015 | 3,56 | 3,35 | 3,65 | 3,57 | | |
| | Julio | Agosto | Septiembre | Octubre | Noviembre | Diciembre |
| 2014 | 4,28 | 4,28 | 3,91 | 3,80 | 3,47 | 3,03 |
| 2015 | | | | | | |

Estancia media hasta la misma fecha en 2014

Estancia media en este año hasta la fecha del informe

| | | |
|------|-------------------|------------------------|
| 3,60 | Diferencia | Diferencia en % |
| 3,53 | -0,07 | -2,0% |

