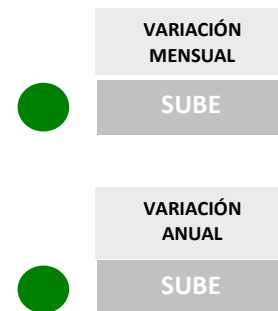
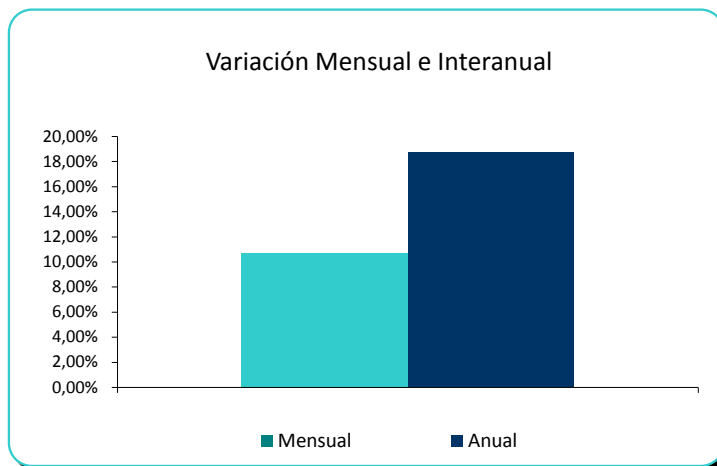




Exportaciones (miles de €)

Aumenta el valor de las exportaciones un 18,7% respecto al mismo mes de 2014

DATOS			VARIACIÓN RELATIVA		VARIACIÓN ABSOLUTA	
Mes año anterior	Mes anterior	Mes actual	Mensual	Anual	Mensual	Anual
134.965	144.719	160.241	10,73%	18,73%	15.522	25.276



Exportaciones por principales capítulos (>5mill de €)

En marzo de 2015, el aceite ha protagonizado las exportaciones con un 19,8% del valor total, aumentando un 14,8% respecto al mismo mes de 2014

PRINCIPALES EXPORTACIONES EN ESTE MES	Evolución Interanual	Valor en miles de €	% del valor total de las export.
GRASAS Y ACEITES ANIMALES O VEGETALES (...)	14,8%	31.694	19,8%
FRUTAS Y FRUTOS COMESTIBLES (...)	44,8%	25.887	16,2%
MÁQUINAS, APARATOS Y MATERIAL ELÉCTRICO, Y SUS PARTES (...)	69,8%	19.273	12,0%
CARNE Y DESPOJOS COMESTIBLES	42,6%	12.646	7,9%
PRENDAS Y COMPLEMENTOS DE VESTIR, EXCEPTO LOS DE PUNTO	-5,4%	7.256	4,5%
SAL; AZUFRE; TIERRAS Y PIEDRAS; YESOS, CALES Y CEMENTOS	84,2%	5.727	3,6%
HORTALIZAS, PLANTAS, RAÍCES Y TUBÉRCULOS ALIMENTICIOS	45,5%	5.360	3,3%



Evolución Exportaciones (miles de €)

La provincia de Málaga ha exportado en lo que va de año 2015 por valor de más de 450 millones de €, 35,2 millones de € más que durante el mismo periodo de 2014

	Enero	Febrero	Marzo	Abril	Mayo	Junio
2014	112.376	168.103	134.965	120.956	120.864	116.244
2015	145.647	144.719	160.241			
	Julio	Agosto	Septiembre	Octubre	Noviembre	Diciembre
2014	133.010	174.514	158.853	140.143	127.067	118.976
2015						

Valor total (miles de €) de las exportaciones en 2015 hasta la fecha del informe

450.607

Valor total (miles de €) de las exportaciones en 2014 hasta la fecha del informe

415.444

Diferencia

35.163

