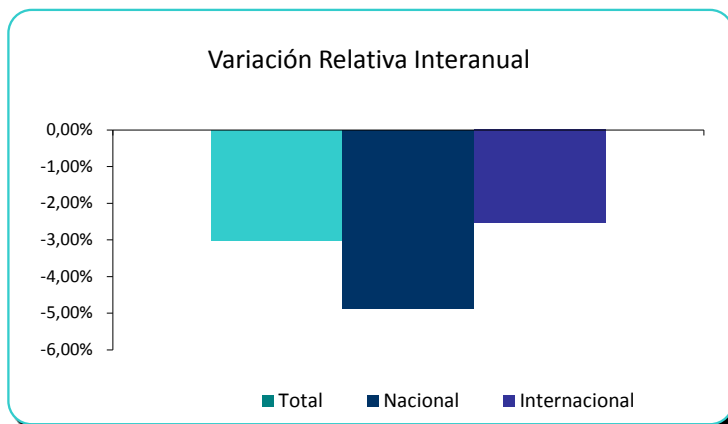




## Tráfico de Aeronaves (AENA)

Descienden las operaciones un 3% respecto a abril de 2014

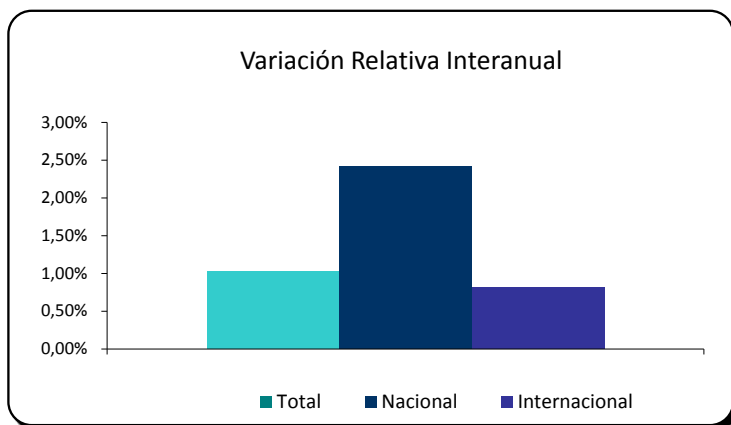
|               | DATOS            |            | VARIACIÓN RELATIVA | VARIACIÓN ABSOLUTA |
|---------------|------------------|------------|--------------------|--------------------|
|               | Mes año anterior | Mes actual | Anual              | Anual              |
| Total         | 10.060           | 9.756      | -3,02%             | -304               |
| Nacional      | 2.069            | 1.968      | -4,88%             | -101               |
| Internacional | 7.991            | 7.788      | -2,54%             | -203               |



## Tráfico de Pasajeros (AENA)

Aumenta el tráfico de pasajeros un 1% respecto al mismo mes de 2014

|               | DATOS            |            | VARIACIÓN RELATIVA | VARIACIÓN ABSOLUTA |
|---------------|------------------|------------|--------------------|--------------------|
|               | Mes año anterior | Mes actual | Anual              | Anual              |
| Total         | 1.279.653        | 1.292.797  | 1,03%              | 13.144             |
| Nacional      | 173.725          | 177.924    | 2,42%              | 4.199              |
| Internacional | 1.105.928        | 1.114.873  | 0,81%              | 8.945              |



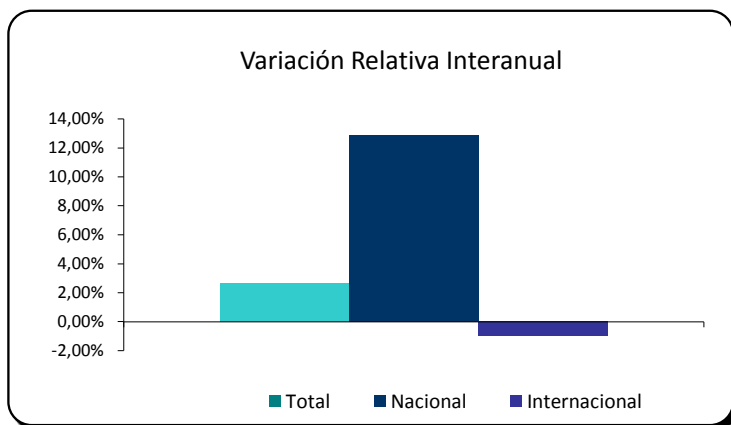
- VARIACIÓN TRAF. TOTAL  
SUBE
- VARIACIÓN TRÁF. NACIONAL  
SUBE
- VARIACIÓN TRAF. INTERNACIONAL  
SUBE



## Tráfico de Mercancías (AENA u.m. Kilogramos)

**Aumenta el tráfico de mercancías un 2,6% respecto al mismo mes de 2014**

|               | DATOS            |            | VARIACIÓN RELATIVA | VARIACIÓN ABSOLUTA |
|---------------|------------------|------------|--------------------|--------------------|
|               | Mes año anterior | Mes actual | Anual              | Anual              |
| Total         | 170.517          | 175.024    | 2,64%              | 4.507              |
| Nacional      | 44.538           | 50.281     | 12,89%             | 5.743              |
| Internacional | 125.979          | 124.743    | -0,98%             | -1.236             |

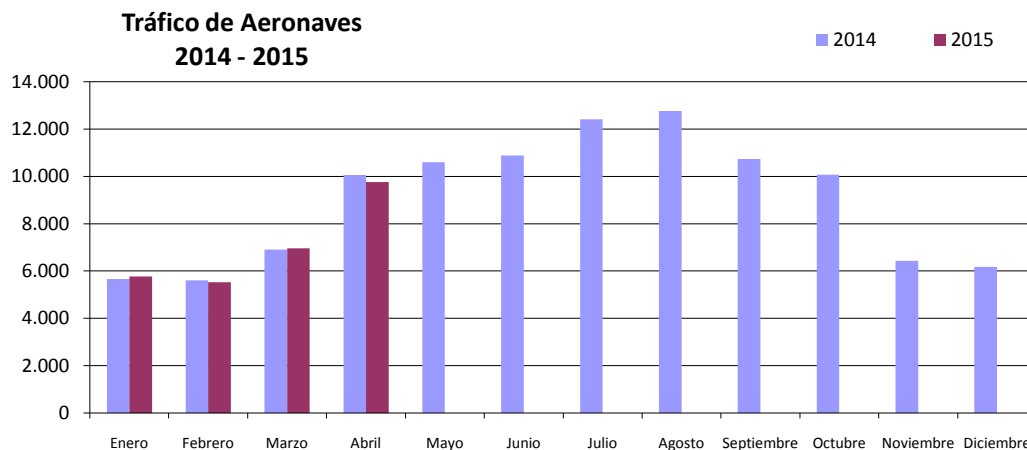


- VARIACIÓN TRAF. TOTAL  
SUBE
- VARIACIÓN TRÁF. NACIONAL  
SUBE
- VARIACIÓN TRAF. INTERNACIONAL  
BAJA

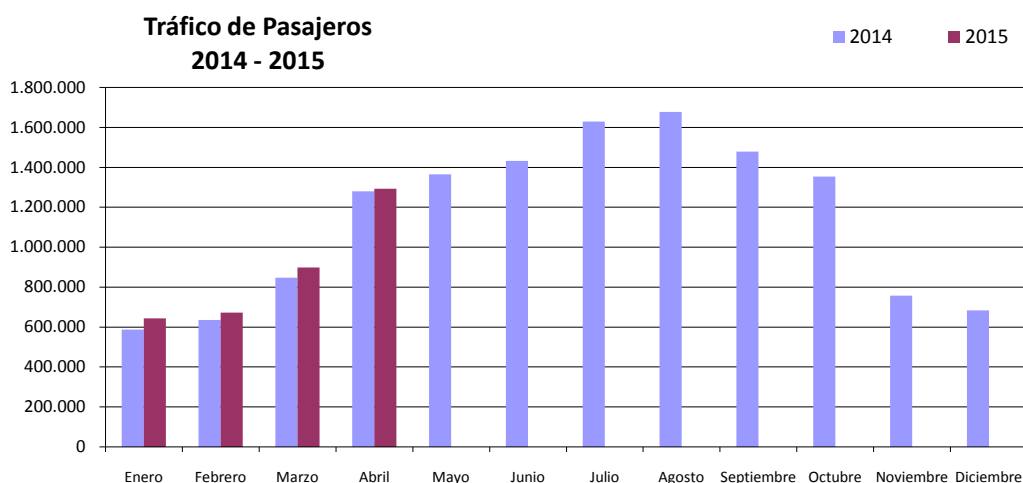


## Evolución 2014 -2015 (Aena)

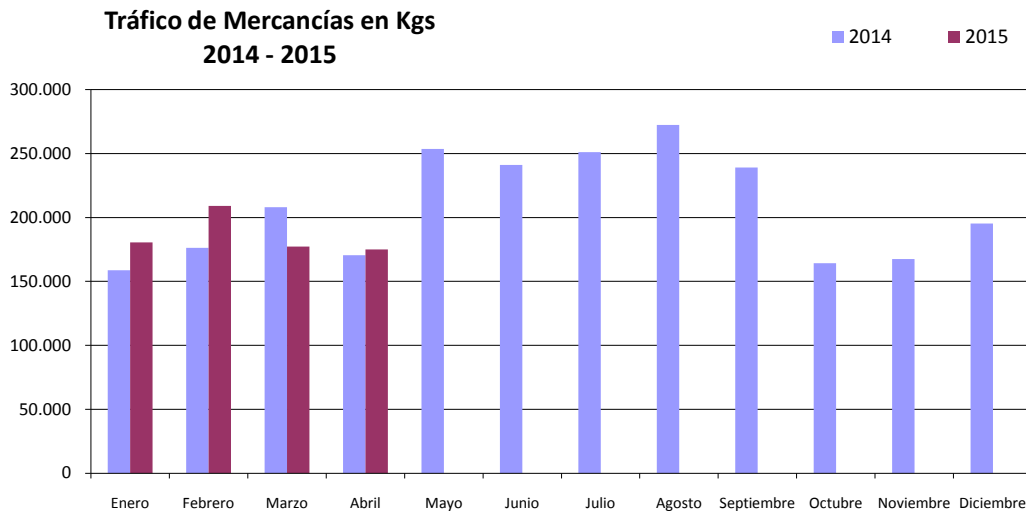
**Desciende el tráfico total de aeronaves hasta abril respecto al mismo periodo de 2014, en conjunto 198 operaciones menos en lo que llevamos de 2015**



**Aumenta el tráfico total de pasajeros respecto a 2014 durante los cuatro primeros meses de 2015, en conjunto 158.668 pasajeros más**



**Aumenta el tráfico total de mercancías respecto a 2014 en los cuatro primeros meses de 2015, en conjunto 28.033 kgs más**



**Evolución Histórica 1990 -2014 (M. Fomento)**

El análisis de la evolución desde el año 1990 al 2014 del tráfico de aeronaves, pasajeros y mercancías del Aeropuerto de Málaga refleja los siguientes claves de interés:

- El tráfico de aeronaves y pasajeros experimentó una evolución positiva constante hasta el año 2007, en el que los efectos de la crisis empezaron a reflejarse claramente en la evolución de las cifras.

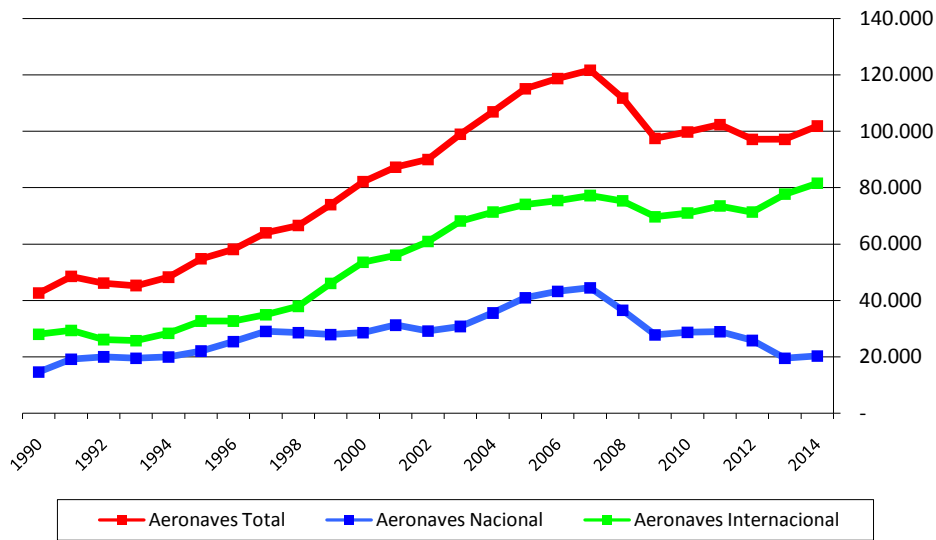
- A partir del año 2009, comienza la recuperación del volumen de aeronaves y pasajeros, acelerada a partir de 2012, pero claramente impulsadas por el aumento del tráfico internacional, ya que el tráfico nacional solo ha empezado a recuperarse este año 2014.

- La evolución contraria en estos últimos años del tráfico aéreo nacional frente al internacional puede deberse, en parte, al uso por el viajero nacional de alternativas de transporte terrestre que compiten claramente en costes y comodidad con el transporte aéreo.

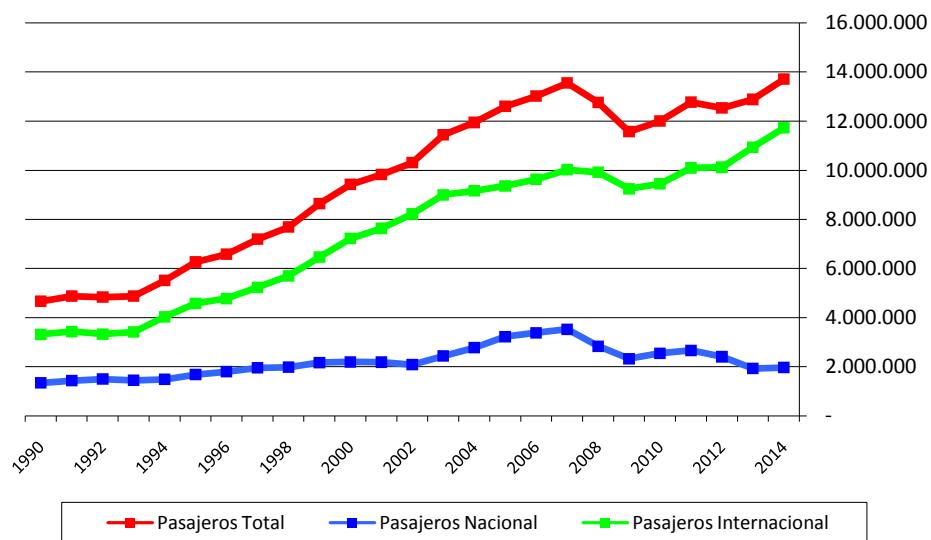
- El tráfico de pasajeros total ha marcado en 2014 su cifra más alta de la serie histórica con 13.701.650 pasajeros un 86% de ellos extranjeros, frente al 71% del año 1990 o al 85% del año 2013.

- El tráfico de mercancías del Aeropuerto de Málaga ha vuelto a experimentar en 2014 un descenso, circunstancia habitual desde el año 2000, con el que la diferencia respecto a 2014 es de más de siete millones de kilogramos transportados menos.

### Tráfico de Aeronaves 1990 - 2014



### Tráfico de Pasajeros 1990 - 2014



### Tráfico de Mercancías 1990 - 2014

