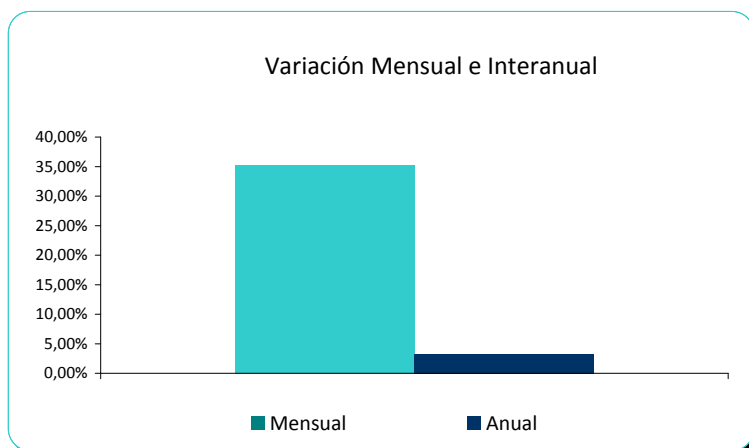


SOCIEDADES MERCANTILES CREADAS TOTAL PROVINCIAL

Aumenta la creación de sociedades mercantiles un +3,3% respecto al mismo mes de 2014

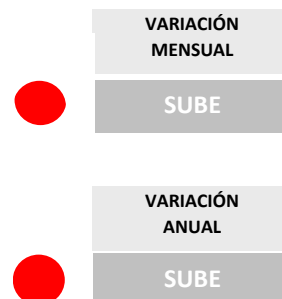
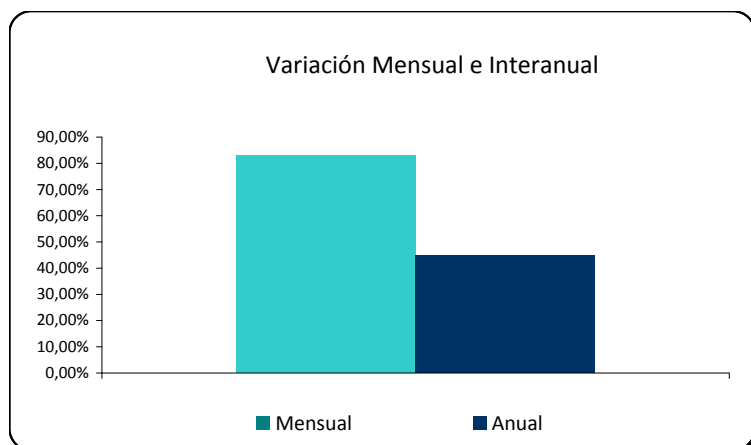
DATOS			VARIACIÓN RELATIVA		VARIACIÓN ABSOLUTA	
Mes año anterior	Mes anterior	Mes actual	Mensual	Anual	Mensual	Anual
457	349	472	35,24%	3,28%	123	15



SOCIEDADES MERCANTILES DISUeltas TOTAL PROVINCIAL

Aumenta la disolución de sociedades mercantiles un 45% respecto a enero de 2014

DATOS			VARIACIÓN RELATIVA		VARIACIÓN ABSOLUTA	
Mes año anterior	Mes anterior	Mes actual	Mensual	Anual	Mensual	Anual
96	76	139	82,89%	44,79%	63	43



EVOLUCIÓN CREACIÓN SOCIEDADES MERCANTILES 2014 / 2015

472 sociedades mercantiles creadas en lo que va de año 2015, 15 más que en el mismo periodo de 2014

	Enero	Febrero	Marzo	Abril	Mayo	Junio
2014	457	394	453	439	431	435
2015	472					
	Julio	Agosto	Septiembre	Octubre	Noviembre	Diciembre
2014	389	250	401	381	394	349
2015						

Sociedades Mercantiles creadas hasta la misma fecha en 2014

Sociedades Mercantiles creadas 2015

Diferencia 2015 - 2014

457
472
15

