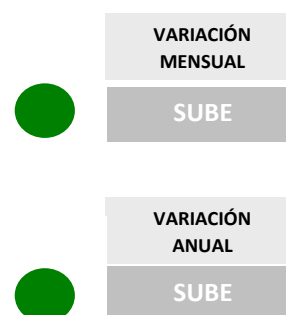
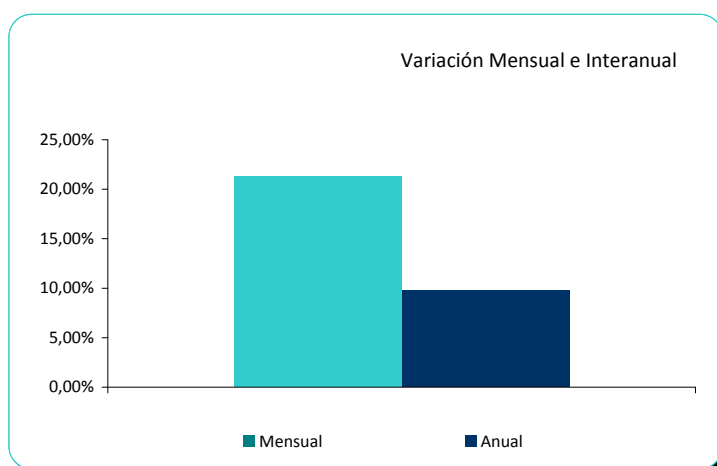


## Total Viajeros en Establecimientos Hoteleros

Aumenta el total de viajeros un 9,7% respecto al mismo mes de 2014

DATOS			VARIACIÓN RELATIVA		VARIACIÓN ABSOLUTA	
Mes año anterior	Mes anterior	Mes actual	Mensual	Anual	Mensual	Anual
282.613	255.753	310.236	21,30%	9,77%	54.483	27.623

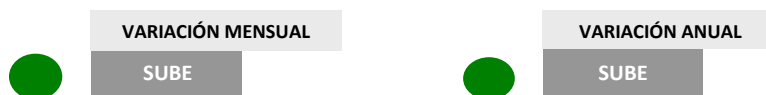


## Viajeros por Residencia en Establecimientos Hoteleros

Aumentan los viajeros residentes en España un 23,6%, frente al 0,4% de los residentes en el extranjero, respecto al mismo mes de 2014

### Residentes en España

DATOS			VARIACIÓN RELATIVA		VARIACIÓN ABSOLUTA	
Mes año anterior	Mes anterior	Mes actual	Mensual	Anual	Mensual	Anual
113.997	129.962	140.933	8,44%	23,63%	10.971	26.936

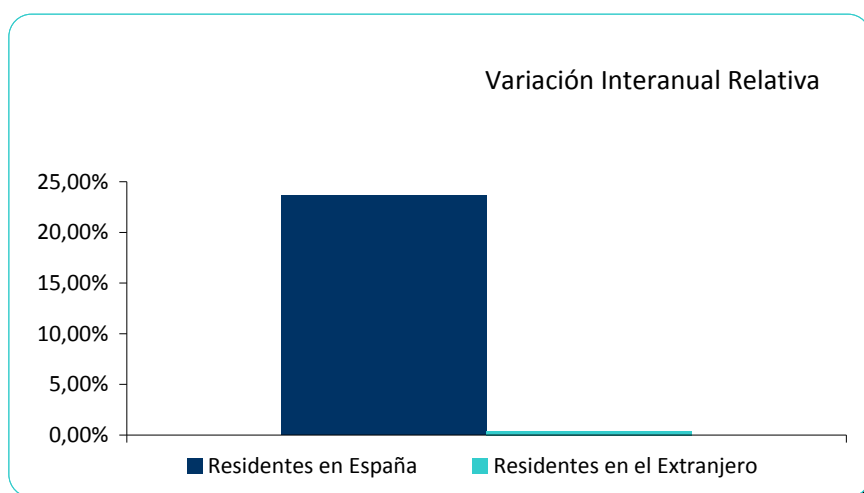


## Residentes en el extranjero

DATOS			VARIACIÓN RELATIVA		VARIACIÓN ABSOLUTA	
Mes año anterior	Mes anterior	Mes actual	Mensual	Anual	Mensual	Anual
168.616	125.791	169.303	34,59%	0,41%	43.512	687

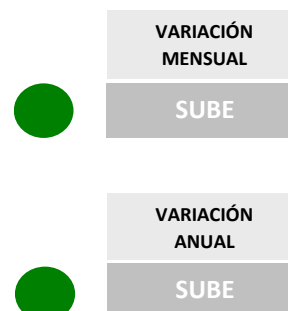
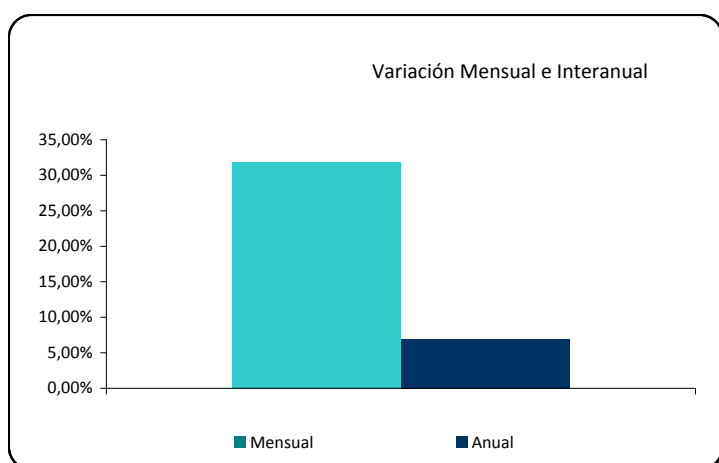
<b>VARIACIÓN MENSUAL</b>	<b>VARIACIÓN ANUAL</b>
● <b>SUBE</b>	● <b>SUBE</b>



## Total Pernoctaciones en Establecimientos Hoteleros

Aumentan las pernoctaciones un 7% respecto al mismo mes de 2014



DATOS			VARIACIÓN RELATIVA		VARIACIÓN ABSOLUTA	
Mes año anterior	Mes anterior	Mes actual	Mensual	Anual	Mensual	Anual
1.057.475	857.356	1.131.027	31,92%	6,96%	273.671	73.552





# Pernoctaciones por Residencia en Establecimientos Hoteleros

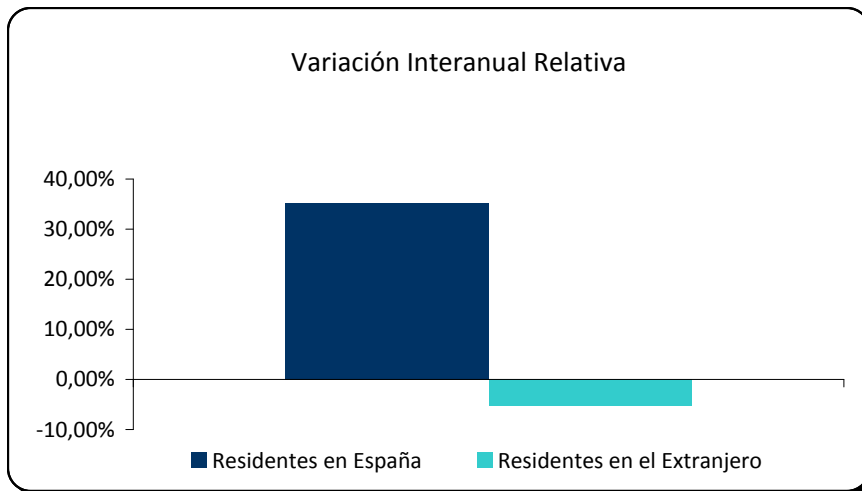
Aumentan las pernoctaciones de residentes en España un 35%, frente al descenso del -5,3% de los residentes en el extranjero, respecto al mismo mes de 2014

## Residentes en España

DATOS			VARIACIÓN RELATIVA		VARIACIÓN ABSOLUTA	
Mes año anterior	Mes anterior	Mes actual	Mensual	Anual	Mensual	Anual
320.728	327.478	433.504	32,38%	35,16%	106.026	112.776
			<b>VARIACIÓN MENSUAL</b>  <b>SUBE</b>		<b>VARIACIÓN ANUAL</b>  <b>SUBE</b>	

## Residentes en el extranjero

DATOS			VARIACIÓN RELATIVA		VARIACIÓN ABSOLUTA	
Mes año anterior	Mes anterior	Mes actual	Mensual	Anual	Mensual	Anual
736.746	529.878	697.523	31,64%	-5,32%	167.645	-39.223
			<b>VARIACIÓN MENSUAL</b>  <b>SUBE</b>		<b>VARIACIÓN ANUAL</b>  <b>BAJA</b>	



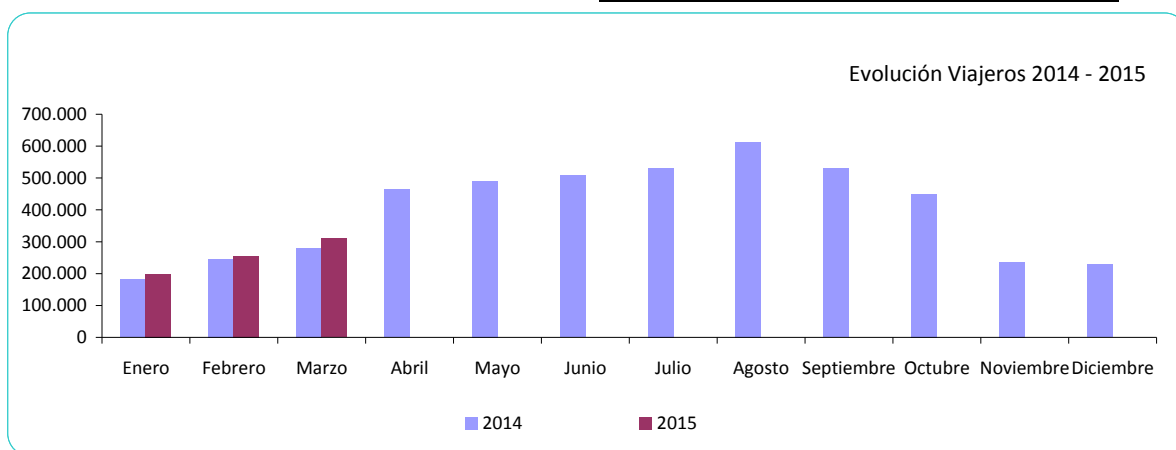
## Evolución Viajeros y Pernoctaciones 2014 - 2015

**57.692 viajeros más que hasta la misma fecha en 2014, un +8,2%**

	<u>Enero</u>	<u>Febrero</u>	<u>Marzo</u>	<u>Abril</u>	<u>Mayo</u>	<u>Junio</u>
2014	181.294	245.170	281.079	463.978	491.254	507.719
2015	199.246	255.753	310.236			
	<u>Julio</u>	<u>Agosto</u>	<u>Septiembre</u>	<u>Octubre</u>	<u>Noviembre</u>	<u>Diciembre</u>
2014	531.753	614.268	529.687	449.478	236.047	229.169
2015						

Total viajeros en este año hasta la fecha del informe  
Total viajeros hasta la misma fecha en 2014

765.235	Diferencia	Diferencia en %
707.543	57.692	8,2%

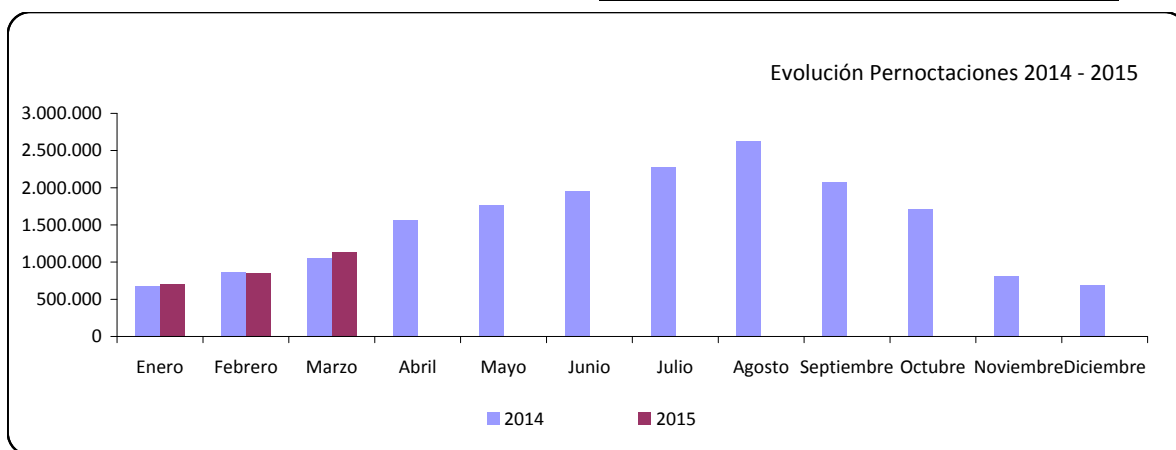


**92.602 pernoctaciones más que hasta la misma fecha en 2014, un +3,6%**

	<u>Enero</u>	<u>Febrero</u>	<u>Marzo</u>	<u>Abril</u>	<u>Mayo</u>	<u>Junio</u>
2014	681.592	866.244	1.056.974	1.571.819	1.768.035	1.953.989
2015	709.029	857.356	1.131.027			
	<u>Julio</u>	<u>Agosto</u>	<u>Septiembre</u>	<u>Octubre</u>	<u>Noviembre</u>	<u>Diciembre</u>
2014	2.273.889	2.626.932	2.071.498	1.708.897	817.955	693.690
2015						

Total pernoctaciones en este año hasta la fecha del informe  
Total pernoctaciones hasta la misma fecha en 2014

2.697.412	Diferencia	Diferencia en %
2.604.810	92.602	3,6%



## Evolución Estancia Media 2014 - 2015

**Baja la estancia media en relación al mismo periodo de 2014, un -4,6%**

	<u>Enero</u>	<u>Febrero</u>	<u>Marzo</u>	<u>Abril</u>	<u>Mayo</u>	<u>Junio</u>
2014	3,76	3,53	3,76	3,39	3,60	3,85
2015	3,56	3,35	3,65			
	<u>Julio</u>	<u>Agosto</u>	<u>Septiembre</u>	<u>Octubre</u>	<u>Noviembre</u>	<u>Diciembre</u>
2014	4,28	4,28	3,91	3,80	3,47	3,03
2015						

Estancia media hasta la misma fecha en 2014

Estancia media en este año hasta la fecha del informe

3,68	<b>Diferencia</b>	<b>Diferencia en %</b>
3,52	<b>-0,16</b>	<b>-4,6%</b>

