

CLAVES DEL MERCADO DE TRABAJO - Ficha Municipal

Observatorio Socioeconómico - Paro registrado junio 2015

Datos facilitados por el Observatorio Argos - Servicio Andaluz de Empleo

Elaborado por el Observatorio Socioeconómico de la Fundación MADECA

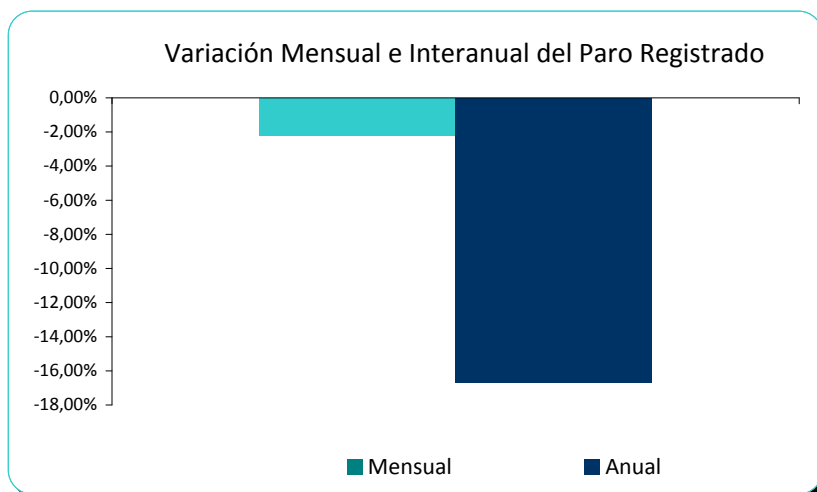


Jimera de Líbar

PARO REGISTRADO TOTAL

El paro registrado en el municipio desciende un **-16,67%** en relación al mismo mes de 2014

DATOS			VARIACIÓN RELATIVA		VARIACIÓN ABSOLUTA	
Mes año anterior	Mes anterior	Mes actual	Mensual	Anual	Mensual	Anual
54	46	45	-2,17%	-16,67%	-1	-9



PARO REGISTRADO POR SEXOS



HOMBRES

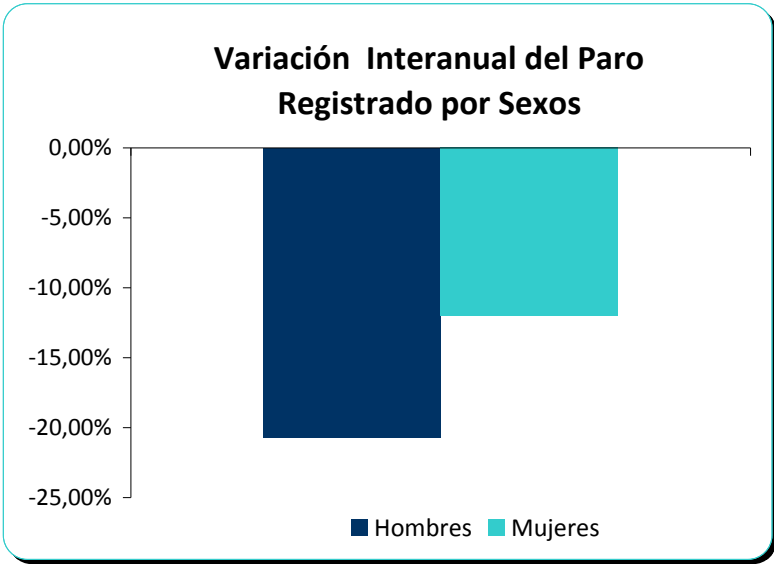
DATOS			VARIACIÓN RELATIVA		VARIACIÓN ABSOLUTA	
Mes año anterior	Mes anterior	Mes actual	Mensual	Anual	Mensual	Anual
29	25	23	-8,00%	-20,69%	-2	-6



MUJERES

DATOS			VARIACIÓN RELATIVA		VARIACIÓN ABSOLUTA	
Mes año anterior	Mes anterior	Mes actual	Mensual	Anual	Mensual	Anual
25	21	22	4,76%	-12,00%	1	-3





PARO REGISTRADO POR GRUPOS DE EDAD

-25 MENORES DE 25 AÑOS

DATOS			VARIACIÓN RELATIVA		VARIACIÓN ABSOLUTA	
Mes año anterior	Mes anterior	Mes actual	Mensual	Anual	Mensual	Anual
8	4	3	-25,00%	-62,50%	-1	-5

VARIACIÓN MENSUAL

BAJA

VARIACIÓN ANUAL

BAJA

+25 DE 25 A 44 AÑOS

DATOS			VARIACIÓN RELATIVA		VARIACIÓN ABSOLUTA	
Mes año anterior	Mes anterior	Mes actual	Mensual	Anual	Mensual	Anual
23	18	20	11,11%	-13,04%	2	-3

VARIACIÓN MENSUAL

SUBE

VARIACIÓN ANUAL

BAJA

+45 45 Y MÁS AÑOS

DATOS			VARIACIÓN RELATIVA		VARIACIÓN ABSOLUTA	
Mes año anterior	Mes anterior	Mes actual	Mensual	Anual	Mensual	Anual
23	24	22	-8,33%	-4,35%	-2	-1

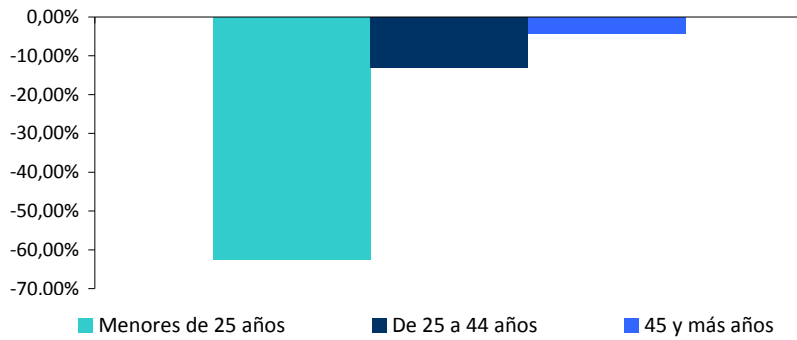
VARIACIÓN MENSUAL

BAJA

VARIACIÓN ANUAL

BAJA

Variación Interanual del Paro Registrado por Grupos de Edad



PARO REGISTRADO POR SECTORES



AGRICULTURA

DATOS			VARIACIÓN RELATIVA		VARIACIÓN ABSOLUTA	
Mes año anterior	Mes anterior	Mes actual	Mensual	Anual	Mensual	Anual
9	1	1	0,00%	-88,89%	0	-8
VARIACIÓN MENSUAL			VARIACIÓN ANUAL			
● BAJA			● BAJA			



INDUSTRIA

DATOS			VARIACIÓN RELATIVA		VARIACIÓN ABSOLUTA	
Mes año anterior	Mes anterior	Mes actual	Mensual	Anual	Mensual	Anual
2	1	1	0,00%	-50,00%	0	-1
VARIACIÓN MENSUAL			VARIACIÓN ANUAL			
● BAJA			● BAJA			



CONSTRUCCIÓN

DATOS			VARIACIÓN RELATIVA		VARIACIÓN ABSOLUTA	
Mes año anterior	Mes anterior	Mes actual	Mensual	Anual	Mensual	Anual
5	1	1	0,00%	-80,00%	0	-4
VARIACIÓN MENSUAL			VARIACIÓN ANUAL			
● BAJA			● BAJA			



SERVICIOS

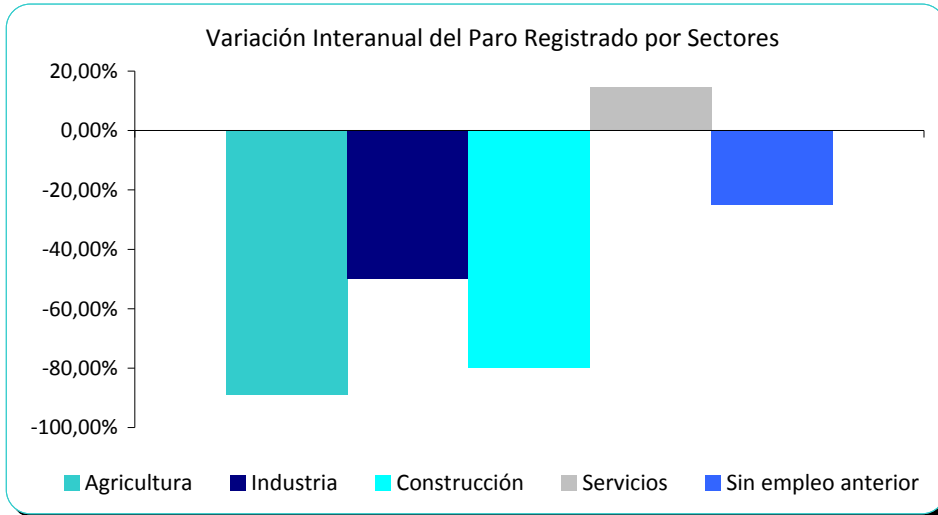
DATOS			VARIACIÓN RELATIVA		VARIACIÓN ABSOLUTA	
Mes año anterior	Mes anterior	Mes actual	Mensual	Anual	Mensual	Anual
34	40	39	-2,50%	14,71%	-1	5
VARIACIÓN MENSUAL			VARIACIÓN ANUAL			
● BAJA			● SUBE			



SIN EMPLEO ANTERIOR

DATOS			VARIACIÓN RELATIVA		VARIACIÓN ABSOLUTA	
Mes año anterior	Mes anterior	Mes actual	Mensual	Anual	Mensual	Anual
4	3	3	0,00%	-25,00%	0	-1

VARIACIÓN MENSUAL		VARIACIÓN ANUAL	
BAJA		BAJA	



EVOLUCIÓN PARO REGISTRADO 2015

Enero	Febrero	Marzo	Abril	Mayo	Junio
54	53	49	50	46	45
Julio	Agosto	Septiembre	Octubre	Noviembre	Diciembre

Aumento / Descenso acumulado en 2015 hasta la fecha del informe

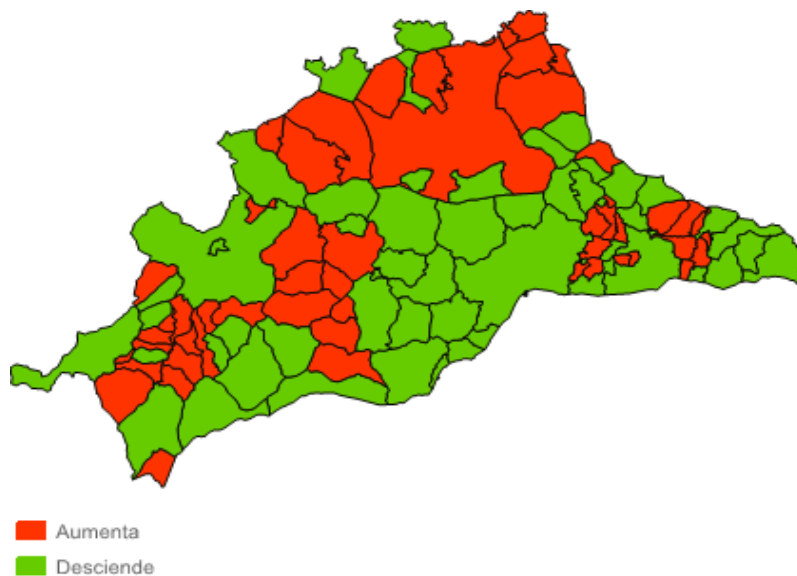
-9



MAPAS DE EVOLUCIÓN INTERANUAL DE PARO REGISTRADO

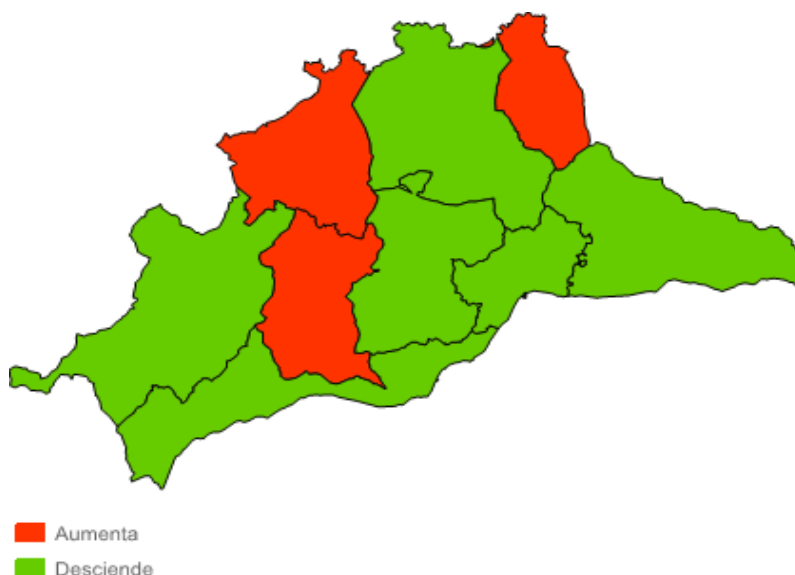
Evolución Interanual Paro Registrado junio 2014 - junio 2015 Municipios

Desciende el paro respecto a junio de 2014 en 51 municipios de la provincia, aumentando en 50



Evolución Interanual Paro Registrado junio 2014 - junio 2015 Comarcas

Desciende el paro respecto a junio de 2014 en seis comarcas, aumentando en Sierra de las Nieves, Guadalteba y Nororma



EVOLUCIÓN INTERANUAL DE PARO REGISTRADO ANDALUCÍA

La provincia de Málaga continúa liderando el descenso interanual relativo de paro registrado con el -4,4%, siendo la media andaluza del -2%

Variación Relativa Interanual Paro Registrado
junio de 2014 - junio de 2015

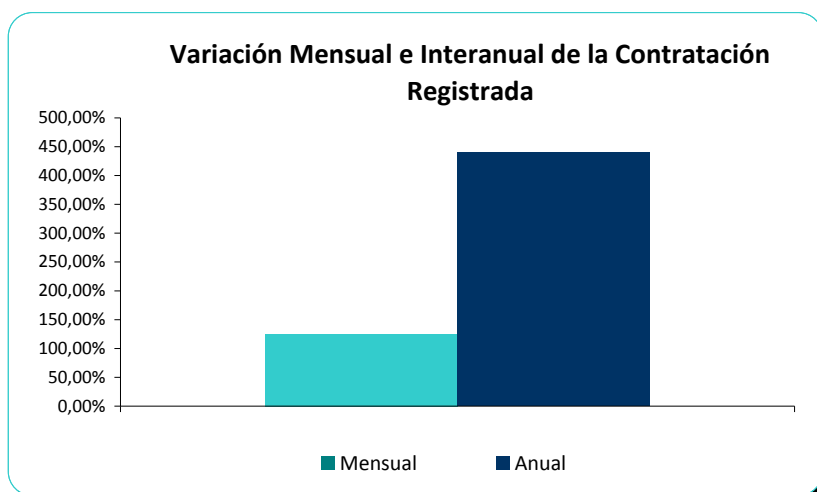


Jimera de Líbar

TOTAL CONTRATOS

Los contratos registrados en el municipio suben un **440,00%** en relación al mismo mes de 2014

DATOS			VARIACIÓN RELATIVA		VARIACIÓN ABSOLUTA	
Mes año anterior	Mes anterior	Mes actual	Mensual	Anual	Mensual	Anual
5	12	27	125,00%	440,00%	15	22



CONTRATOS POR TIPO

INDEFINIDOS

DATOS			VARIACIÓN RELATIVA		VARIACIÓN ABSOLUTA	
Mes año anterior	Mes anterior	Mes actual	Mensual	Anual	Mensual	Anual
-	-	-	#¡DIV/0!	#¡DIV/0!	0	0

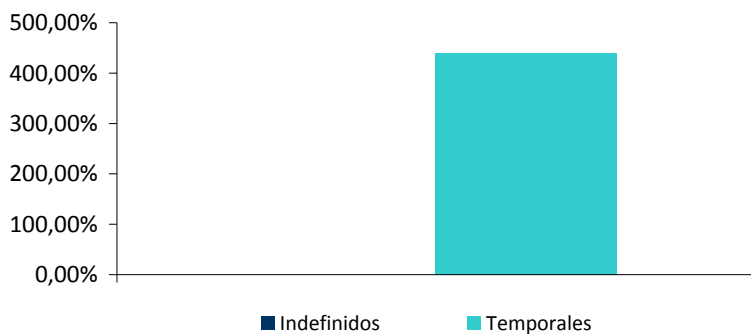


TEMPORALES

DATOS			VARIACIÓN RELATIVA		VARIACIÓN ABSOLUTA	
Mes año anterior	Mes anterior	Mes actual	Mensual	Anual	Mensual	Anual
5	12	27	125,00%	440,00%	15	22



Variación Interanual por Tipo de Contrato



CONTRATACIÓN POR SEXOS



HOMBRES

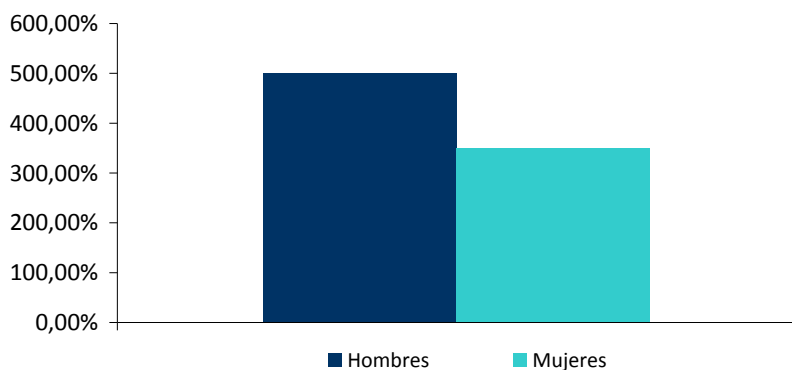
DATOS			VARIACIÓN RELATIVA		VARIACIÓN ABSOLUTA	
Mes año anterior	Mes anterior	Mes actual	Mensual	Anual	Mensual	Anual
3	7	18	157,14%	500,00%	11	15
<p>VARIACIÓN MENSUAL</p> <p>● SUBE</p>			<p>VARIACIÓN ANUAL</p> <p>● SUBE</p>			



MUJERES

DATOS			VARIACIÓN RELATIVA		VARIACIÓN ABSOLUTA	
Mes año anterior	Mes anterior	Mes actual	Mensual	Anual	Mensual	Anual
2	5	9	80,00%	350,00%	4	7
<p>VARIACIÓN MENSUAL</p> <p>● SUBE</p>			<p>VARIACIÓN ANUAL</p> <p>● SUBE</p>			

Variación Interanual Relativa de la Contratación Registrada por Sexos



CONTRATACIÓN POR SECTORES



AGRICULTURA

DATOS			VARIACIÓN RELATIVA		VARIACIÓN ABSOLUTA	
Mes año anterior	Mes anterior	Mes actual	Mensual	Anual	Mensual	Anual
0	2	-	-100,00%	#¡DIV/0!	-2	0
			VARIACIÓN MENSUAL		VARIACIÓN ANUAL	
			BAJA		BAJA	



INDUSTRIA

DATOS			VARIACIÓN RELATIVA		VARIACIÓN ABSOLUTA	
Mes año anterior	Mes anterior	Mes actual	Mensual	Anual	Mensual	Anual
0	0	-	#¡DIV/0!	#¡DIV/0!	0	0
			VARIACIÓN MENSUAL		VARIACIÓN ANUAL	
			BAJA		BAJA	



CONSTRUCCIÓN

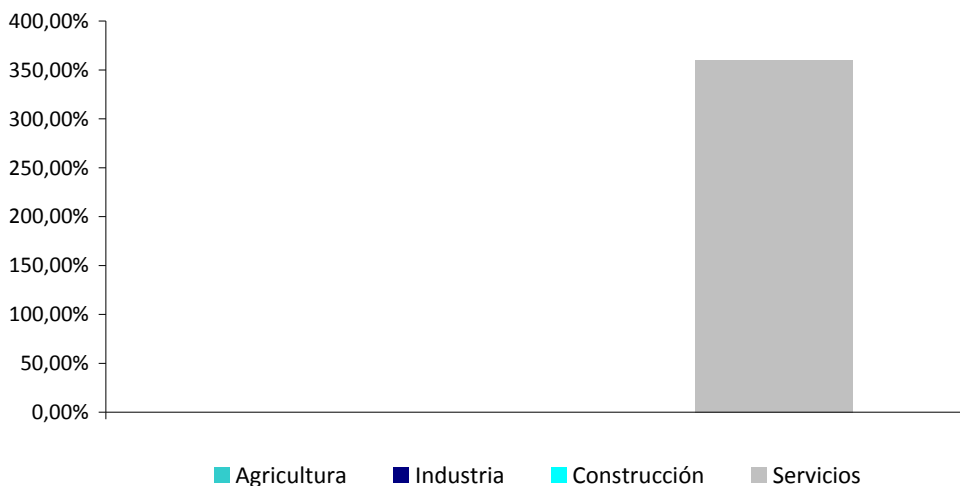
DATOS			VARIACIÓN RELATIVA		VARIACIÓN ABSOLUTA	
Mes año anterior	Mes anterior	Mes actual	Mensual	Anual	Mensual	Anual
0	0	4	#¡DIV/0!	#¡DIV/0!	4	4
			VARIACIÓN MENSUAL		VARIACIÓN ANUAL	
			SUBE		SUBE	



SERVICIOS

DATOS			VARIACIÓN RELATIVA		VARIACIÓN ABSOLUTA	
Mes año anterior	Mes anterior	Mes actual	Mensual	Anual	Mensual	Anual
5	10	23	130,00%	360,00%	13	18
			VARIACIÓN MENSUAL		VARIACIÓN ANUAL	
			SUBE		SUBE	

Variación Interanual Relativa de la Contratación por Sectores



EVOLUCIÓN CONTRATACIÓN EN 2015

Enero	Febrero	Marzo	Abril	Mayo	Junio
14	15	16	13	12	27
Julio	Agosto	Septiembre	Octubre	Noviembre	Diciembre

Contratos acumulados en 2015 hasta la fecha del informe

97

