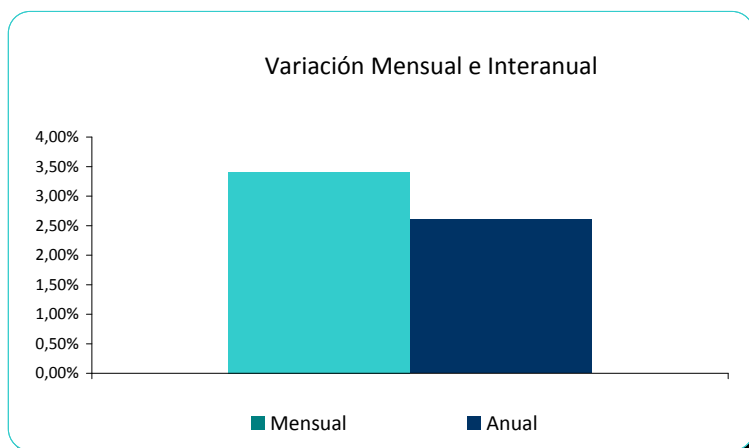


## SOCIEDADES MERCANTILES CREADAS TOTAL PROVINCIAL

Aumenta la creación de sociedades mercantiles un +2,6% respecto al mismo mes de 2013

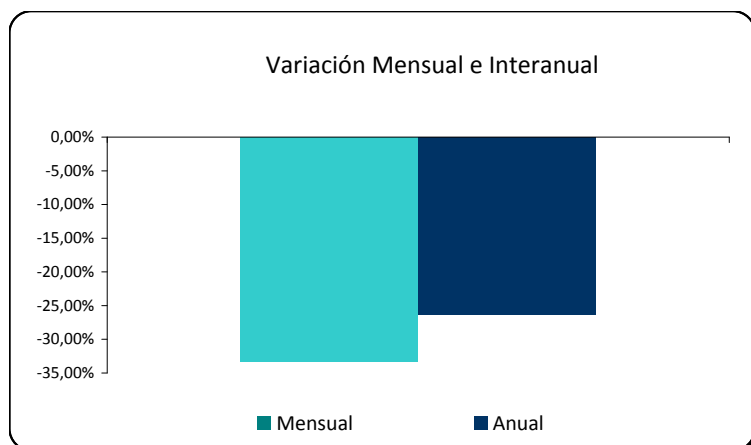
DATOS			VARIACIÓN RELATIVA		VARIACIÓN ABSOLUTA	
Mes año anterior	Mes anterior	Mes actual	Mensual	Anual	Mensual	Anual
384	381	394	3,41%	2,60%	13	10



## SOCIEDADES MERCANTILES DISUELTAS TOTAL PROVINCIAL

Decrece la disolución de sociedades mercantiles un -26,3% respecto a octubre de 2013

DATOS			VARIACIÓN RELATIVA		VARIACIÓN ABSOLUTA	
Mes año anterior	Mes anterior	Mes actual	Mensual	Anual	Mensual	Anual
76	84	56	-33,33%	-26,32%	-28	-20



# EVOLUCIÓN CREACIÓN / DISOLUCIÓN SOCIEDADES MERCANTILES 2014

## 4.424 sociedades mercantiles creadas en lo que va de año 2014

	Enero	Febrero	Marzo	Abril	Mayo	Junio
Creadas	457	394	453	439	431	435
Disueltas	95	64	83	86	66	58
	Julio	Agosto	Septiembre	Octubre	Noviembre	Diciembre
Creadas	389	250	401	381	394	-
Disueltas	69	48	48	84	56	-

Sociedades Mercantiles creadas  
 Sociedades Mercantiles disueltas  
 Diferencia

4.424
757
3.667

