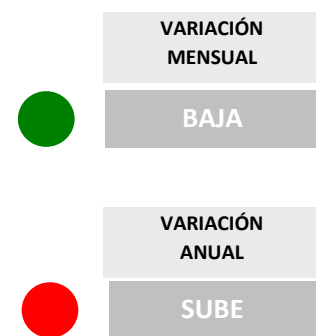
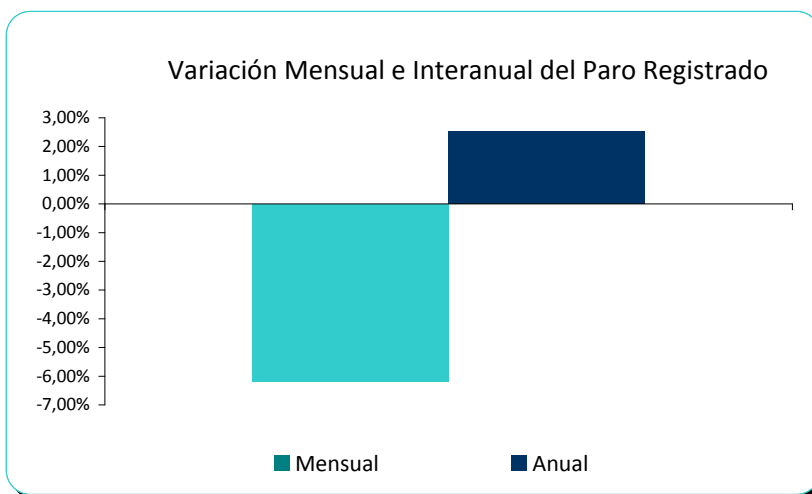


PARO REGISTRADO TOTAL

El paro registrado aumenta un +2,5% respecto al mismo mes de 2013

| DATOS | | | VARIACIÓN RELATIVA | | VARIACIÓN ABSOLUTA | |
|------------------|--------------|------------|--------------------|-------|--------------------|-------|
| Mes año anterior | Mes anterior | Mes actual | Mensual | Anual | Mensual | Anual |
| 2.486 | 2.717 | 2.549 | -6,18% | 2,53% | -168 | 63 |



PARO REGISTRADO POR SEXOS

Desciende el paro registrado respecto al mismo mes de 2013 en los hombres un -1,7%, aumentando un +7,1% en las mujeres



HOMBRES

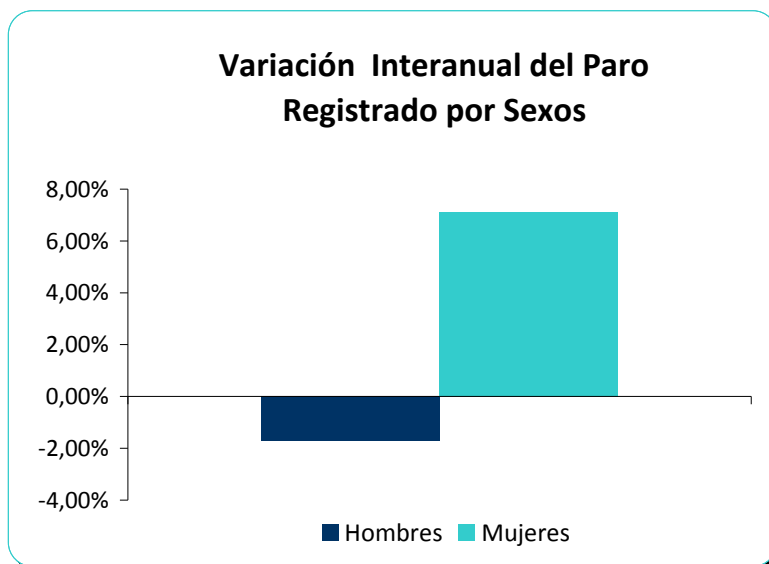
| DATOS | | | VARIACIÓN RELATIVA | | VARIACIÓN ABSOLUTA | |
|------------------|--------------|------------|--------------------|--------|--------------------|-------|
| Mes año anterior | Mes anterior | Mes actual | Mensual | Anual | Mensual | Anual |
| 1.294 | 1.418 | 1.272 | -10,30% | -1,70% | -146 | -22 |



MUJERES

| DATOS | | | VARIACIÓN RELATIVA | | VARIACIÓN ABSOLUTA | |
|------------------|--------------|------------|--------------------|-------|--------------------|-------|
| Mes año anterior | Mes anterior | Mes actual | Mensual | Anual | Mensual | Anual |
| 1.192 | 1.299 | 1.277 | -1,69% | 7,13% | -22 | 85 |





PARO REGISTRADO POR GRUPOS DE EDAD

Desciende el paro, respecto al mismo mes de 2013, en el grupo de edad de "25 a 44 años", aumentando en los "menores de 25" y "mayores de 45"

-25 MENORES DE 25 AÑOS

| DATOS | | | VARIACIÓN RELATIVA | | VARIACIÓN ABSOLUTA | |
|------------------|--------------|------------|--------------------|-------|--------------------|-------|
| Mes año anterior | Mes anterior | Mes actual | Mensual | Anual | Mensual | Anual |
| 413 | 501 | 449 | -10,38% | 8,72% | -52 | 36 |

VARIACIÓN MENSUAL

●

BAJA

VARIACIÓN ANUAL

●

SUBE

+25 DE 25 A 44 AÑOS

| DATOS | | | VARIACIÓN RELATIVA | | VARIACIÓN ABSOLUTA | |
|------------------|--------------|------------|--------------------|--------|--------------------|-------|
| Mes año anterior | Mes anterior | Mes actual | Mensual | Anual | Mensual | Anual |
| 1.133 | 1.161 | 1.103 | -5,00% | -2,65% | -58 | -30 |

VARIACIÓN MENSUAL

●

BAJA

VARIACIÓN ANUAL

●

BAJA

+45 45 Y MÁS AÑOS

| DATOS | | | VARIACIÓN RELATIVA | | VARIACIÓN ABSOLUTA | |
|------------------|--------------|------------|--------------------|-------|--------------------|-------|
| Mes año anterior | Mes anterior | Mes actual | Mensual | Anual | Mensual | Anual |
| 940 | 1.055 | 997 | -5,50% | 6,06% | -58 | 57 |

VARIACIÓN MENSUAL

●

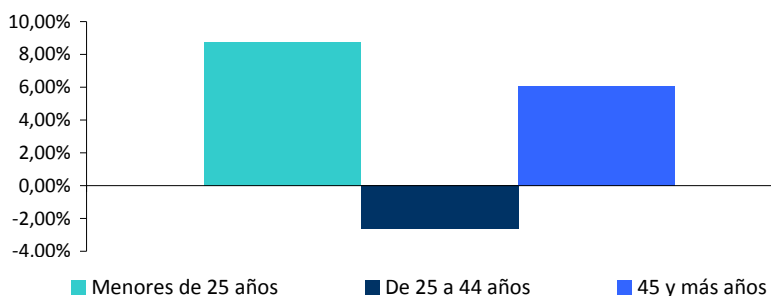
BAJA

VARIACIÓN ANUAL

●

SUBE

Variación Interanual del Paro Registrado por Grupos de Edad



PARO REGISTRADO POR SECTORES

El paro registrado desciende, respecto al mismo mes de 2013, en "Construcción" e "Industria", aumentando en "Agricultura", "Servicios" y "Sin empleo anterior"



AGRICULTURA

| DATOS | | | VARIACIÓN RELATIVA | | VARIACIÓN ABSOLUTA | |
|----------------------------------|--------------|------------|--------------------------------|--------|--------------------|-------|
| Mes año anterior | Mes anterior | Mes actual | Mensual | Anual | Mensual | Anual |
| 345 | 408 | 392 | -3,92% | 13,62% | -16 | 47 |
| VARIACIÓN MENSUAL BAJA | | | VARIACIÓN ANUAL SUBE | | | |



INDUSTRIA

| DATOS | | | VARIACIÓN RELATIVA | | VARIACIÓN ABSOLUTA | |
|----------------------------------|--------------|------------|--------------------------------|---------|--------------------|-------|
| Mes año anterior | Mes anterior | Mes actual | Mensual | Anual | Mensual | Anual |
| 181 | 152 | 152 | 0,00% | -16,02% | 0 | -29 |
| VARIACIÓN MENSUAL BAJA | | | VARIACIÓN ANUAL BAJA | | | |



CONSTRUCCIÓN

| DATOS | | | VARIACIÓN RELATIVA | | VARIACIÓN ABSOLUTA | |
|----------------------------------|--------------|------------|--------------------------------|---------|--------------------|-------|
| Mes año anterior | Mes anterior | Mes actual | Mensual | Anual | Mensual | Anual |
| 359 | 338 | 318 | -5,92% | -11,42% | -20 | -41 |
| VARIACIÓN MENSUAL BAJA | | | VARIACIÓN ANUAL BAJA | | | |



SERVICIOS

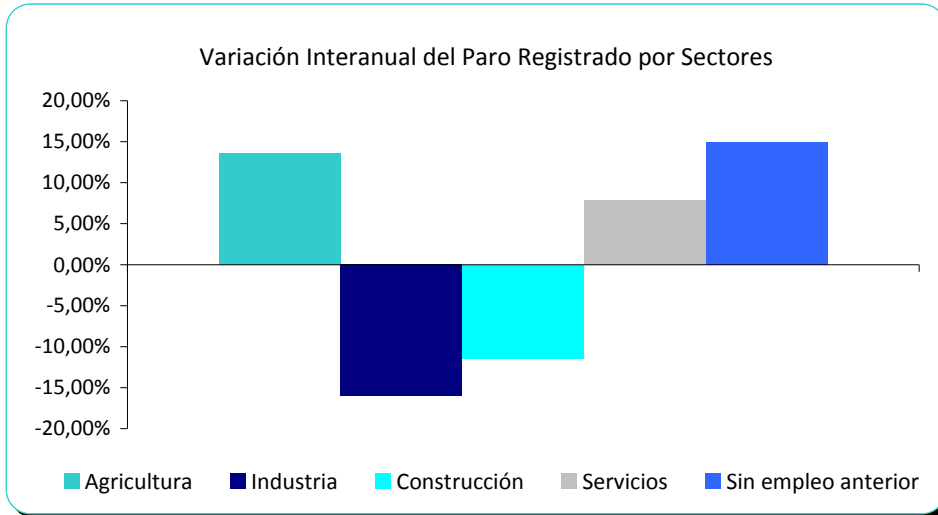
| DATOS | | | VARIACIÓN RELATIVA | | VARIACIÓN ABSOLUTA | |
|----------------------------------|--------------|------------|--------------------------------|-------|--------------------|-------|
| Mes año anterior | Mes anterior | Mes actual | Mensual | Anual | Mensual | Anual |
| 1.367 | 1.537 | 1.475 | -4,03% | 7,90% | -62 | 108 |
| VARIACIÓN MENSUAL BAJA | | | VARIACIÓN ANUAL SUBE | | | |



SIN EMPLEO ANTERIOR

| DATOS | | | VARIACIÓN RELATIVA | | VARIACIÓN ABSOLUTA | |
|------------------|--------------|------------|--------------------|--------|--------------------|-------|
| Mes año anterior | Mes anterior | Mes actual | Mensual | Anual | Mensual | Anual |
| 234 | 282 | 269 | -4,61% | 14,96% | -13 | 35 |

VARIACIÓN MENSUAL ● **BAJA**
VARIACIÓN ANUAL ● **SUBE**



EVOLUCIÓN PARO REGISTRADO 2014

96 parados menos en lo que va de año 2014

| | | | | | |
|--------------|----------------|-------------------|----------------|------------------|------------------|
| Enero | Febrero | Marzo | Abril | Mayo | Junio |
| 2.645 | 2.786 | 2.778 | 2.766 | 2.640 | 2.689 |
| Julio | Agosto | Septiembre | Octubre | Noviembre | Diciembre |
| 2.723 | 2.748 | 2.822 | 2.717 | 2.549 | - |

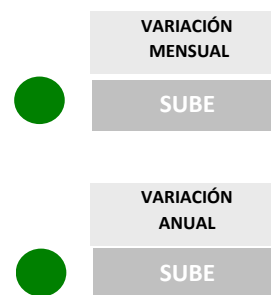
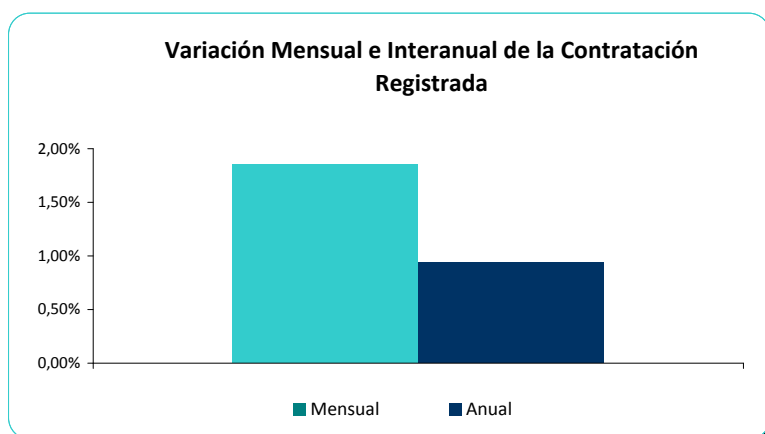
Descenso acumulado hasta la fecha del informe -96



TOTAL CONTRATOS

Aumenta el número de contratos, respecto al mismo mes de 2013, un 1%

| DATOS | | | VARIACIÓN RELATIVA | | VARIACIÓN ABSOLUTA | |
|------------------|--------------|------------|--------------------|-------|--------------------|-------|
| Mes año anterior | Mes anterior | Mes actual | Mensual | Anual | Mensual | Anual |
| 2.122 | 2.103 | 2.142 | 1,85% | 0,94% | 39 | 20 |



CONTRATOS POR TIPO

Aumentan los contratos indefinidos un +162,5% respecto al mismo mes de 2013, y un +0,3% los temporales

INDEFINIDOS

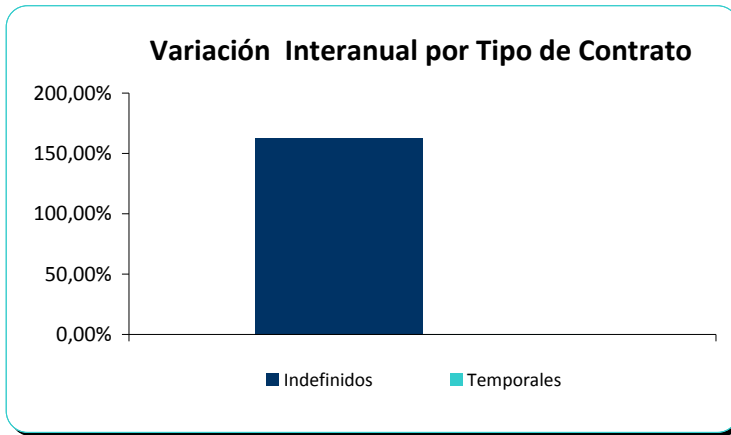
| DATOS | | | VARIACIÓN RELATIVA | | VARIACIÓN ABSOLUTA | |
|------------------|--------------|------------|--------------------|---------|--------------------|-------|
| Mes año anterior | Mes anterior | Mes actual | Mensual | Anual | Mensual | Anual |
| 8 | 27 | 21 | -22,22% | 162,50% | -6 | 13 |



TEMPORALES

| DATOS | | | VARIACIÓN RELATIVA | | VARIACIÓN ABSOLUTA | |
|------------------|--------------|------------|--------------------|-------|--------------------|-------|
| Mes año anterior | Mes anterior | Mes actual | Mensual | Anual | Mensual | Anual |
| 2.114 | 2.076 | 2.121 | 2,17% | 0,33% | 45 | 7 |





CONTRATACIÓN POR SEXOS

Disminuye la contratación, respecto al mismo mes de 2013, un -4,2% a hombres, aumentando un +13,6% a mujeres



HOMBRES

| DATOS | | | VARIACIÓN RELATIVA | | VARIACIÓN ABSOLUTA | |
|------------------|--------------|------------|--------------------|--------|--------------------|-------|
| Mes año anterior | Mes anterior | Mes actual | Mensual | Anual | Mensual | Anual |
| 1.511 | 1.433 | 1.448 | 1,05% | -4,17% | 15 | -63 |

VARIACIÓN MENSUAL

● SUBE

VARIACIÓN ANUAL

● BAJA



MUJERES

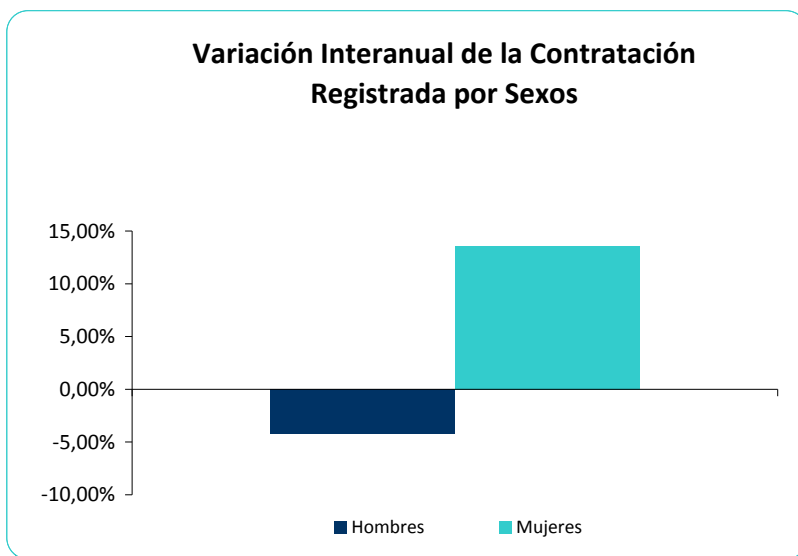
| DATOS | | | VARIACIÓN RELATIVA | | VARIACIÓN ABSOLUTA | |
|------------------|--------------|------------|--------------------|--------|--------------------|-------|
| Mes año anterior | Mes anterior | Mes actual | Mensual | Anual | Mensual | Anual |
| 611 | 670 | 694 | 3,58% | 13,58% | 24 | 83 |

VARIACIÓN MENSUAL

● SUBE

VARIACIÓN ANUAL

● SUBE





CONTRATACIÓN POR SECTORES

Aumenta la contratación, respecto al mismo mes de 2013, en todos los sectores excepto agricultura





AGRICULTURA

| DATOS | | | VARIACIÓN RELATIVA | | VARIACIÓN ABSOLUTA | |
|--|--------------|------------|--|--------|--------------------|-------|
| Mes año anterior | Mes anterior | Mes actual | Mensual | Anual | Mensual | Anual |
| 1.556 | 1.450 | 1.504 | 3,72% | -3,34% | 54 | -52 |
| VARIACIÓN MENSUAL | | | VARIACIÓN ANUAL | | | |
|  SUBE | | |  BAJA | | | |





INDUSTRIA

| DATOS | | | VARIACIÓN RELATIVA | | VARIACIÓN ABSOLUTA | |
|--|--------------|------------|--|--------|--------------------|-------|
| Mes año anterior | Mes anterior | Mes actual | Mensual | Anual | Mensual | Anual |
| 42 | 51 | 77 | 50,98% | 83,33% | 26 | 35 |
| VARIACIÓN MENSUAL | | | VARIACIÓN ANUAL | | | |
|  SUBE | | |  SUBE | | | |





CONSTRUCCIÓN

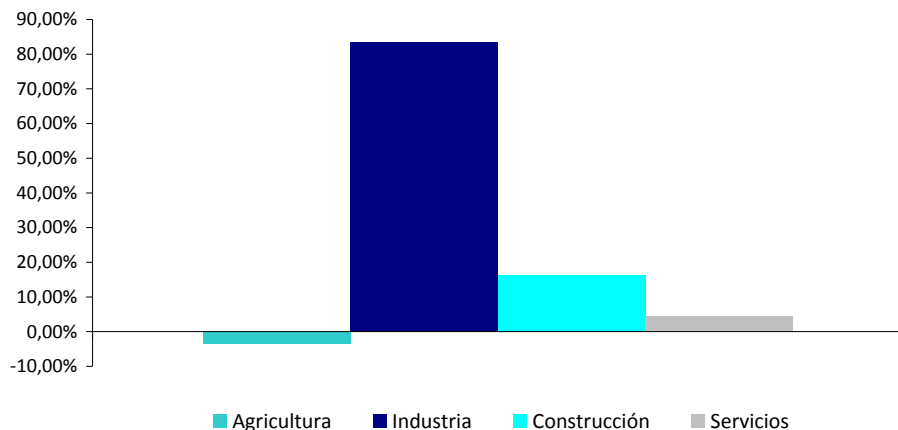
| DATOS | | | VARIACIÓN RELATIVA | | VARIACIÓN ABSOLUTA | |
|--|--------------|------------|--|--------|--------------------|-------|
| Mes año anterior | Mes anterior | Mes actual | Mensual | Anual | Mensual | Anual |
| 118 | 158 | 137 | -13,29% | 16,10% | -21 | 19 |
| VARIACIÓN MENSUAL | | | VARIACIÓN ANUAL | | | |
|  BAJA | | |  SUBE | | | |



SERVICIOS

| DATOS | | | VARIACIÓN RELATIVA | | VARIACIÓN ABSOLUTA | |
|--|--------------|------------|--|-------|--------------------|-------|
| Mes año anterior | Mes anterior | Mes actual | Mensual | Anual | Mensual | Anual |
| 406 | 444 | 424 | -4,50% | 4,43% | -20 | 18 |
| VARIACIÓN MENSUAL | | | VARIACIÓN ANUAL | | | |
|  BAJA | | |  SUBE | | | |

Variación Interanual Relativa de la Contratación por Sectores



EVOLUCIÓN CONTRATACIÓN EN 2014

16.337 contratos firmados en lo que va de año 2014

| Enero | Febrero | Marzo | Abril | Mayo | Junio |
|-------|---------|------------|---------|-----------|-----------|
| 2.068 | 1.265 | 1.582 | 1.187 | 1.171 | 1.181 |
| Julio | Agosto | Septiembre | Octubre | Noviembre | Diciembre |
| 1.167 | 1.064 | 1.407 | 2.103 | 2.142 | - |

Contratos acumulados 2014 hasta la fecha del informe

16.337

