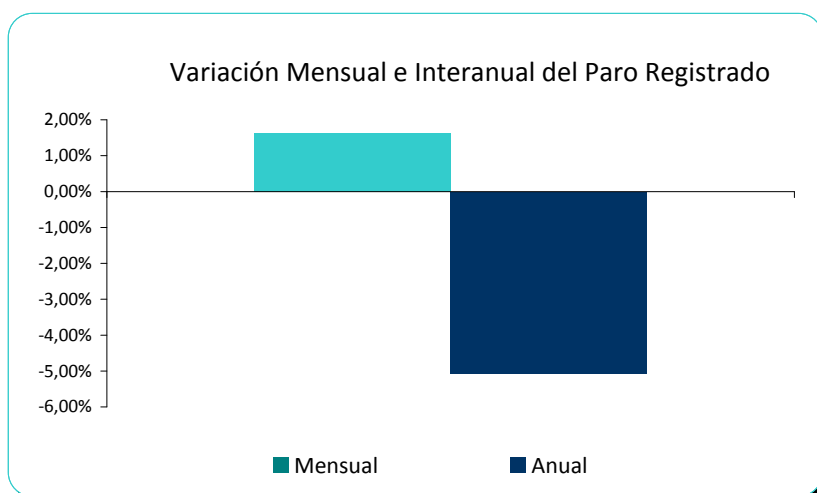


### PARO REGISTRADO TOTAL

El paro registrado desciende un -5% respecto a noviembre de 2013

DATOS			VARIACIÓN RELATIVA		VARIACIÓN ABSOLUTA	
Mes año anterior	Mes anterior	Mes actual	Mensual	Anual	Mensual	Anual
24.823	23.188	23.565	1,63%	-5,07%	377	-1.258



### PARO REGISTRADO POR SEXOS

Desciende el paro registrado respecto a noviembre de 2013 en ambos sexos, -7,9% en los hombres y -1,8% en las mujeres



#### HOMBRES

DATOS			VARIACIÓN RELATIVA		VARIACIÓN ABSOLUTA	
Mes año anterior	Mes anterior	Mes actual	Mensual	Anual	Mensual	Anual
13.312	12.169	12.266	0,80%	-7,86%	97	-1.046

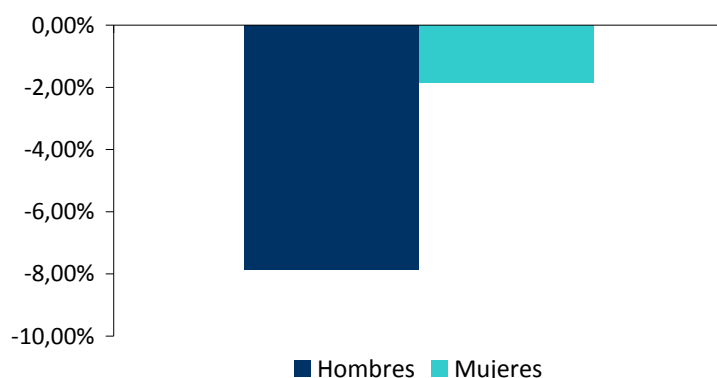


#### MUJERES

DATOS			VARIACIÓN RELATIVA		VARIACIÓN ABSOLUTA	
Mes año anterior	Mes anterior	Mes actual	Mensual	Anual	Mensual	Anual
11.511	11.019	11.299	2,54%	-1,84%	280	-212



### Variación Interanual del Paro Registrado por Sexos



## PARO REGISTRADO POR GRUPOS DE EDAD

Respecto a noviembre de 2013, desciende el paro en todos los grupos de edad, excepto en "45 y más años"

**-25**

### MENORES DE 25 AÑOS

DATOS			VARIACIÓN RELATIVA		VARIACIÓN ABSOLUTA	
Mes año anterior	Mes anterior	Mes actual	Mensual	Anual	Mensual	Anual
2.801	2.561	2.598	1,44%	-7,25%	37	-203

VARIACIÓN MENSUAL

● SUBE

VARIACIÓN ANUAL

● BAJA

**+25**

### DE 25 A 44 AÑOS

DATOS			VARIACIÓN RELATIVA		VARIACIÓN ABSOLUTA	
Mes año anterior	Mes anterior	Mes actual	Mensual	Anual	Mensual	Anual
12.932	11.524	11.701	1,54%	-9,52%	177	-1.231

VARIACIÓN MENSUAL

● SUBE

VARIACIÓN ANUAL

● BAJA

**+45**

### 45 Y MÁS AÑOS

DATOS			VARIACIÓN RELATIVA		VARIACIÓN ABSOLUTA	
Mes año anterior	Mes anterior	Mes actual	Mensual	Anual	Mensual	Anual
9.090	9.103	9.266	1,79%	1,94%	163	176

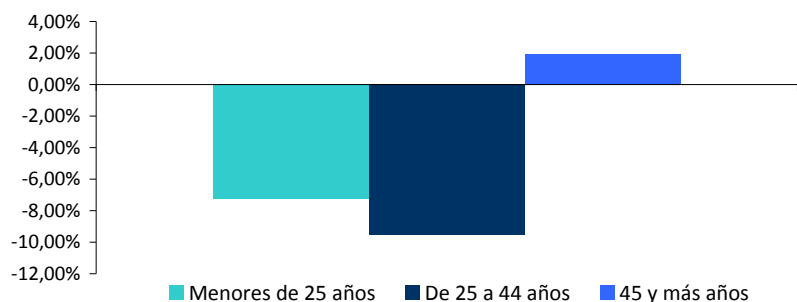
VARIACIÓN MENSUAL

● SUBE

VARIACIÓN ANUAL

● SUBE

### Variación Interanual del Paro Registrado por Grupos de Edad



## PARO REGISTRADO POR SECTORES

El paro registrado desciende respecto a noviembre de 2013 en todos los sectores, excepto servicios



### AGRICULTURA

DATOS			VARIACIÓN RELATIVA		VARIACIÓN ABSOLUTA	
Mes año anterior	Mes anterior	Mes actual	Mensual	Anual	Mensual	Anual
939	1.094	676	-38,21%	-28,01%	-418	-263
VARIACIÓN MENSUAL			VARIACIÓN ANUAL			
● BAJA			● BAJA			



### INDUSTRIA

DATOS			VARIACIÓN RELATIVA		VARIACIÓN ABSOLUTA	
Mes año anterior	Mes anterior	Mes actual	Mensual	Anual	Mensual	Anual
1.269	1.185	853	-28,02%	-32,78%	-332	-416
VARIACIÓN MENSUAL			VARIACIÓN ANUAL			
● BAJA			● BAJA			



### CONSTRUCCIÓN

DATOS			VARIACIÓN RELATIVA		VARIACIÓN ABSOLUTA	
Mes año anterior	Mes anterior	Mes actual	Mensual	Anual	Mensual	Anual
4.823	3.863	2.789	-27,80%	-42,17%	-1.074	-2.034
VARIACIÓN MENSUAL			VARIACIÓN ANUAL			
● BAJA			● BAJA			



### SERVICIOS

DATOS			VARIACIÓN RELATIVA		VARIACIÓN ABSOLUTA	
Mes año anterior	Mes anterior	Mes actual	Mensual	Anual	Mensual	Anual
15.093	14.354	15.136	5,45%	0,28%	782	43
VARIACIÓN MENSUAL			VARIACIÓN ANUAL			
● SUBE			● SUBE			

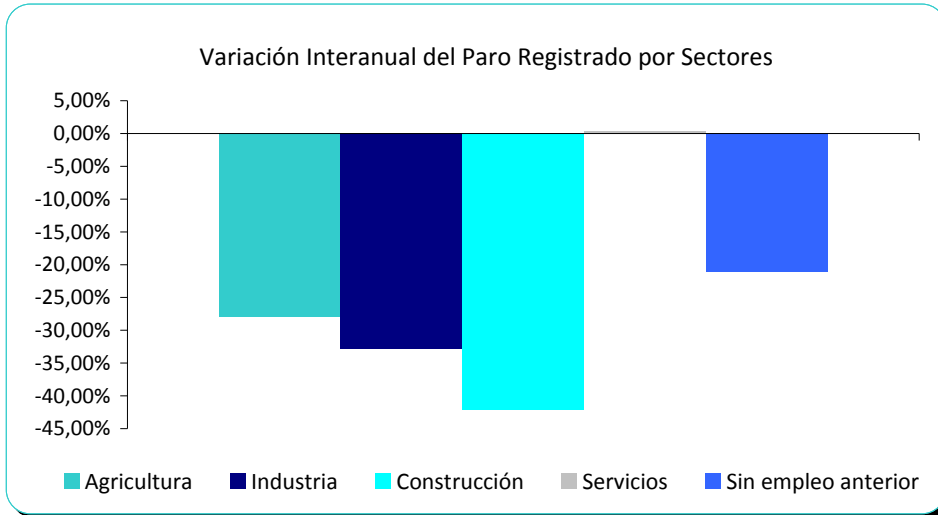


## SIN EMPLEO ANTERIOR

DATOS			VARIACIÓN RELATIVA		VARIACIÓN ABSOLUTA	
Mes año anterior	Mes anterior	Mes actual	Mensual	Anual	Mensual	Anual
2.699	2.692	2.129	-20,91%	-21,12%	-563	-570

VARIACIÓN MENSUAL		VARIACIÓN ANUAL	
<span style="color: green;">●</span>	BAJA	<span style="color: green;">●</span>	BAJA

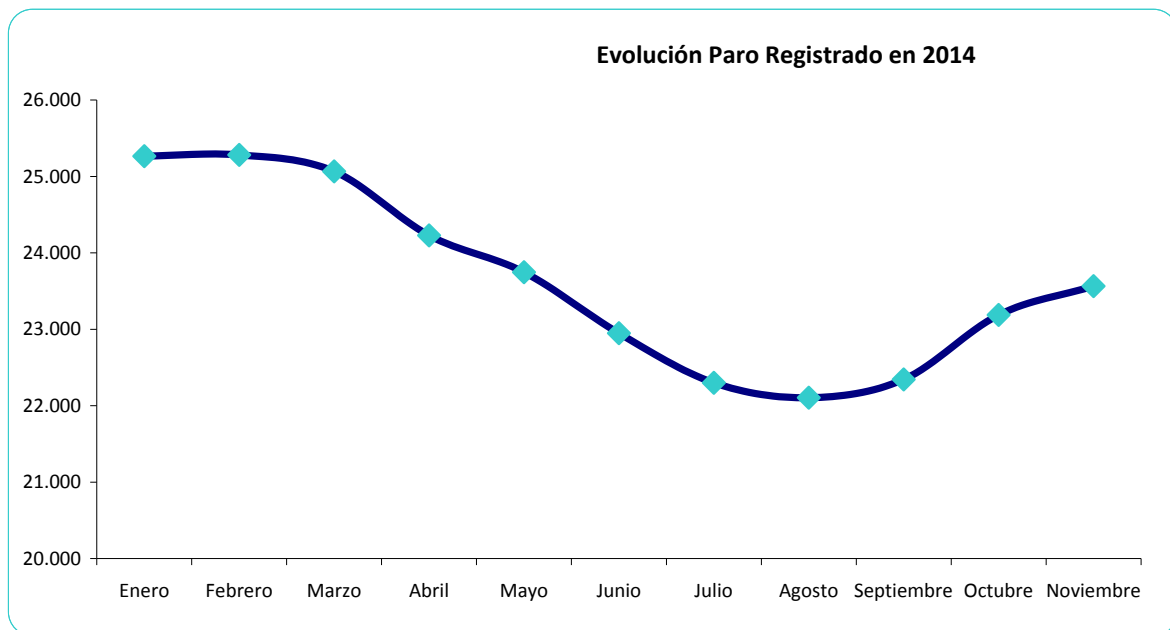


## EVOLUCIÓN PARO REGISTRADO 2014

1.699 parados menos en lo que va de año 2014

Enero	Febrero	Marzo	Abril	Mayo	Junio
25.264	25.281	25.066	24.228	23.746	22.948
Julio	Agosto	Septiembre	Octubre	Noviembre	Diciembre
22.300	22.104	22.343	23.188	23.565	-

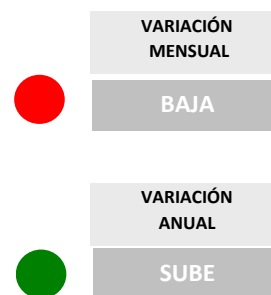
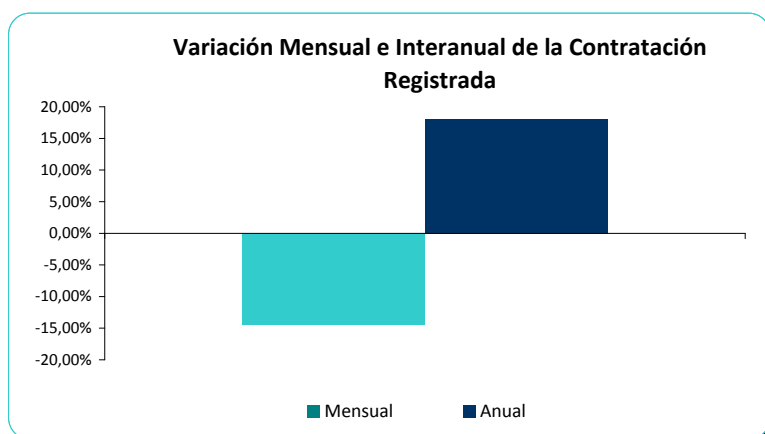
Descenso acumulado hasta la fecha del informe **-1.699**



## TOTAL CONTRATOS

Aumentan los contratos un +18% respecto a noviembre de 2013

DATOS			VARIACIÓN RELATIVA		VARIACIÓN ABSOLUTA	
Mes año anterior	Mes anterior	Mes actual	Mensual	Anual	Mensual	Anual
4.559	6.296	5.383	-14,50%	18,07%	-913	824



## CONTRATOS POR TIPO

Aumentan los contratos indefinidos un +60,4% y los temporales un +16,5% respecto a noviembre del año 2013

### INDEFINIDOS

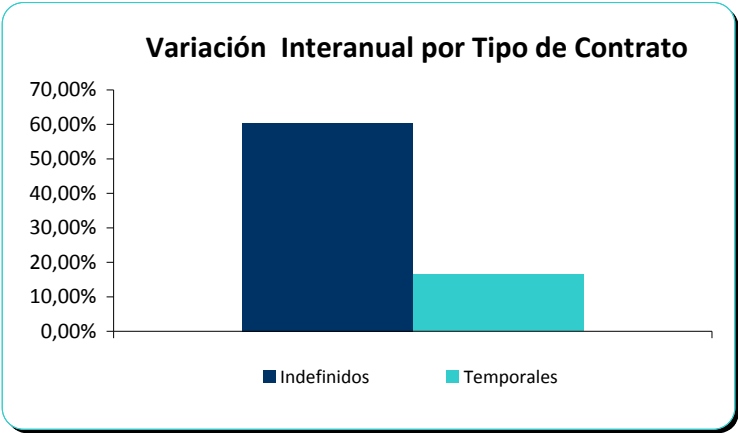
DATOS			VARIACIÓN RELATIVA		VARIACIÓN ABSOLUTA	
Mes año anterior	Mes anterior	Mes actual	Mensual	Anual	Mensual	Anual
159	320	255	-20,31%	60,38%	-65	96



### TEMPORALES

DATOS			VARIACIÓN RELATIVA		VARIACIÓN ABSOLUTA	
Mes año anterior	Mes anterior	Mes actual	Mensual	Anual	Mensual	Anual
4.400	5.976	5.128	-14,19%	16,55%	-848	728





## CONTRATACIÓN POR SEXOS

Respecto a noviembre de 2013 crece la contratación en ambos sexos , un 21,8% a hombres y un 14,2% a mujeres



### HOMBRES

DATOS			VARIACIÓN RELATIVA		VARIACIÓN ABSOLUTA	
Mes año anterior	Mes anterior	Mes actual	Mensual	Anual	Mensual	Anual
2.332	3.295	2.840	-13,81%	21,78%	-455	508

VARIACIÓN MENSUAL

BAJA

VARIACIÓN ANUAL

SUBE



### MUJERES

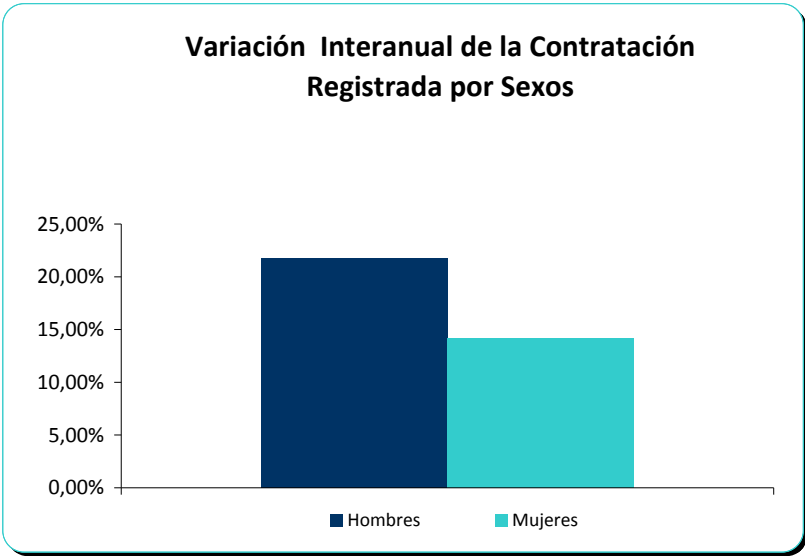
DATOS			VARIACIÓN RELATIVA		VARIACIÓN ABSOLUTA	
Mes año anterior	Mes anterior	Mes actual	Mensual	Anual	Mensual	Anual
2.227	3.001	2.543	-15,26%	14,19%	-458	316

VARIACIÓN MENSUAL

BAJA

VARIACIÓN ANUAL

SUBE



# CONTRATACIÓN POR SECTORES

Aumenta la contratación respecto a noviembre de 2013 en todos los sectores



## AGRICULTURA

DATOS			VARIACIÓN RELATIVA		VARIACIÓN ABSOLUTA	
Mes año anterior	Mes anterior	Mes actual	Mensual	Anual	Mensual	Anual
1.531	1.616	1.641	1,55%	7,18%	25	110
VARIACIÓN MENSUAL			VARIACIÓN ANUAL			
SUBE			SUBE			



## INDUSTRIA

DATOS			VARIACIÓN RELATIVA		VARIACIÓN ABSOLUTA	
Mes año anterior	Mes anterior	Mes actual	Mensual	Anual	Mensual	Anual
110	164	118	-28,05%	7,27%	-46	8
VARIACIÓN MENSUAL			VARIACIÓN ANUAL			
BAJA			SUBE			



## CONSTRUCCIÓN

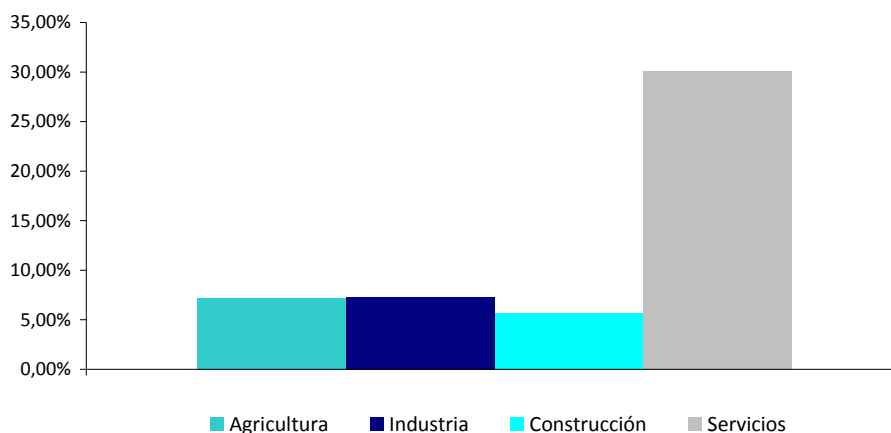
DATOS			VARIACIÓN RELATIVA		VARIACIÓN ABSOLUTA	
Mes año anterior	Mes anterior	Mes actual	Mensual	Anual	Mensual	Anual
705	650	745	14,62%	5,67%	95	40
VARIACIÓN MENSUAL			VARIACIÓN ANUAL			
SUBE			SUBE			



## SERVICIOS

DATOS			VARIACIÓN RELATIVA		VARIACIÓN ABSOLUTA	
Mes año anterior	Mes anterior	Mes actual	Mensual	Anual	Mensual	Anual
2.213	3.866	2.879	-25,53%	30,09%	-987	666
VARIACIÓN MENSUAL			VARIACIÓN ANUAL			
BAJA			SUBE			

Variación Interanual de la Contratación por Sectores



## EVOLUCIÓN CONTRATACIÓN EN 2014

60.987 contratos firmados en lo que va de año 2014

<u>Enero</u>	<u>Febrero</u>	<u>Marzo</u>	<u>Abril</u>	<u>Mayo</u>	<u>Junio</u>
4.452	4.367	5.343	5.804	5.859	6.030
<u>Julio</u>	<u>Agosto</u>	<u>Septiembre</u>	<u>Octubre</u>	<u>Noviembre</u>	<u>Diciembre</u>
6.550	4.510	6.393	6.296	5.383	-

Contratos acumulados 2014 hasta la fecha del informe

60.987

