







Transmisión de Derechos de Propiedad sobre Fincas

Respecto a octubre de 2013, disminuyen las transmisiones de propiedad sobre el total de fincas un -11,3%, las correspondientes a fincas urbanas un -11,5% y las de viviendas un -0,1%



Total Fincas

DATOS			VARIACIÓN RELATIVA		VARIACIÓN ABSOLUTA	
Mes año anterior	Mes anterior	Mes actual	Mensual	Anual	Mensual	Anual
6.123	5.290	5.430	2,65%	-11,32%	140	-693
VARIACIÓN MENSUAL			VARIACIÓN ANUAL			
 SUBE			 BAJA			

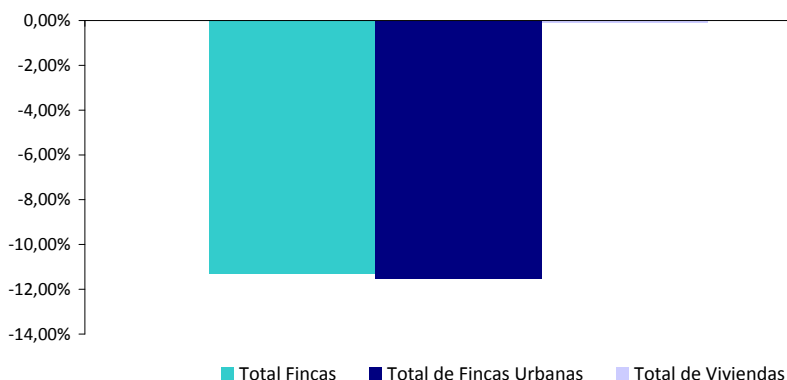
Total de Fincas Urbanas

DATOS			VARIACIÓN RELATIVA		VARIACIÓN ABSOLUTA	
Mes año anterior	Mes anterior	Mes actual	Mensual	Anual	Mensual	Anual
5.671	4.905	5.018	2,30%	-11,51%	113	-653
VARIACIÓN MENSUAL			VARIACIÓN ANUAL			
 SUBE			 BAJA			

Total de Viviendas

DATOS			VARIACIÓN RELATIVA		VARIACIÓN ABSOLUTA	
Mes año anterior	Mes anterior	Mes actual	Mensual	Anual	Mensual	Anual
3.049	3.030	3.046	0,53%	-0,10%	16	-3
VARIACIÓN MENSUAL			VARIACIÓN ANUAL			
 SUBE			 BAJA			

Variación Relativa Interanual





Transmisión por Compraventa de Fincas Urbanas y Viviendas

La compraventa del total de fincas urbanas desciende un -6%, en términos interanuales, aumentando un +8,8% la de viviendas

Total de Fincas Urbanas

DATOS			VARIACIÓN RELATIVA		VARIACIÓN ABSOLUTA	
Mes año anterior	Mes anterior	Mes actual	Mensual	Anual	Mensual	Anual
3.113	3.089	2.924	-5,34%	-6,07%	-165	-189

VARIACIÓN MENSUAL: ● BAJA

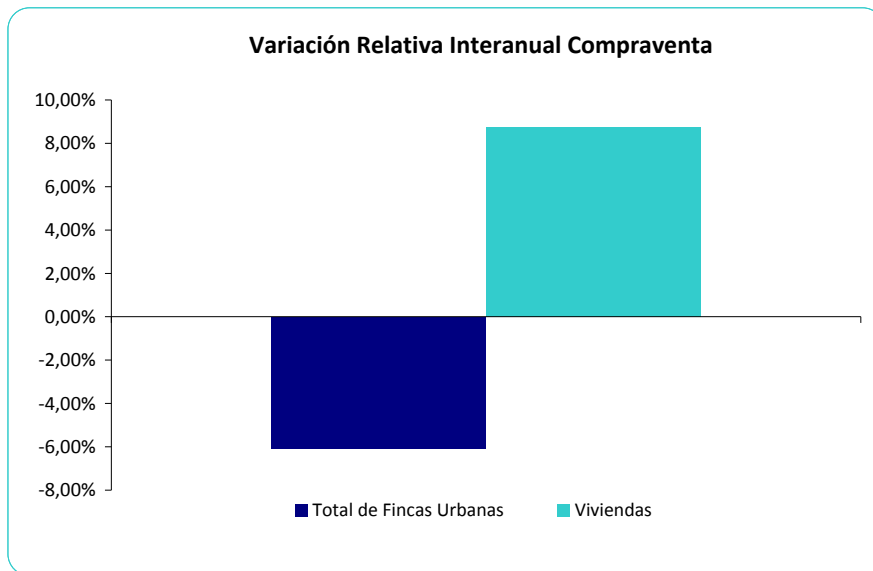
VARIACIÓN ANUAL: ● BAJA

Viviendas

DATOS			VARIACIÓN RELATIVA		VARIACIÓN ABSOLUTA	
Mes año anterior	Mes anterior	Mes actual	Mensual	Anual	Mensual	Anual
1.656	1.860	1.801	-3,17%	8,76%	-59	145

VARIACIÓN MENSUAL: ● BAJA

VARIACIÓN ANUAL: ● SUBE





Compraventa de Viviendas según Régimen y Estado

Aumenta, respecto a octubre de 2013, la compraventa de viviendas usadas, de viviendas libres y de viviendas protegidas, descendiendo la compraventa de viviendas nuevas

Total Viviendas

Mes año anterior	DATOS		VARIACIÓN RELATIVA		VARIACIÓN ABSOLUTA	
	Mes anterior	Mes actual	Mensual	Anual	Mensual	Anual
1.656	1.860	1.801	-3,17%	8,76%	-59	145
VARIACIÓN MENSUAL			VARIACIÓN ANUAL			
			BAJA			

Viviendas Libres

Mes año anterior	DATOS		VARIACIÓN RELATIVA		VARIACIÓN ABSOLUTA	
	Mes anterior	Mes actual	Mensual	Anual	Mensual	Anual
1.565	1.771	1.695	-4,29%	8,31%	-76	130
VARIACIÓN MENSUAL			VARIACIÓN ANUAL			
			BAJA			

Viviendas Protegidas

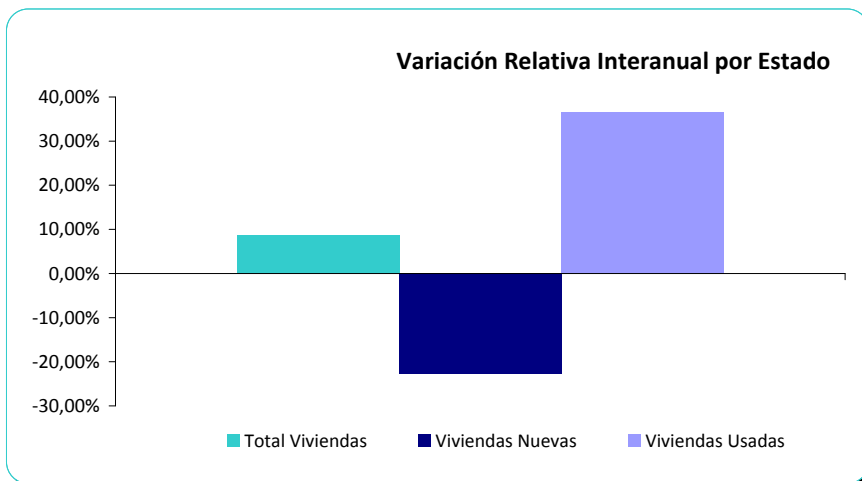
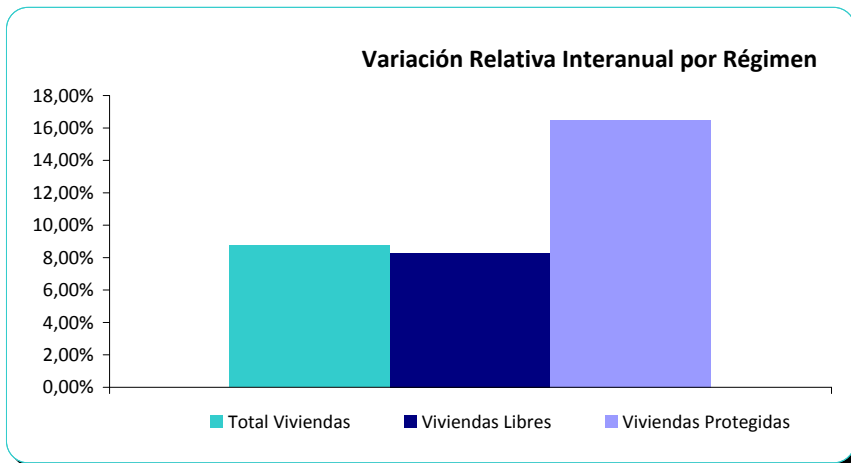
Mes año anterior	DATOS		VARIACIÓN RELATIVA		VARIACIÓN ABSOLUTA	
	Mes anterior	Mes actual	Mensual	Anual	Mensual	Anual
91	89	106	19,10%	16,48%	17	15
VARIACIÓN MENSUAL			VARIACIÓN ANUAL			
			SUBE			

Viviendas Nuevas

Mes año anterior	DATOS		VARIACIÓN RELATIVA		VARIACIÓN ABSOLUTA	
	Mes anterior	Mes actual	Mensual	Anual	Mensual	Anual
778	621	601	-3,22%	-22,75%	-20	-177
VARIACIÓN MENSUAL			VARIACIÓN ANUAL			
			BAJA			

Viviendas Usadas

Mes año anterior	DATOS		VARIACIÓN RELATIVA		VARIACIÓN ABSOLUTA	
	Mes anterior	Mes actual	Mensual	Anual	Mensual	Anual
878	1.239	1.200	-3,15%	36,67%	-39	322
VARIACIÓN MENSUAL			VARIACIÓN ANUAL			
			BAJA			



Evolución Compraventa Viviendas

18.171 viviendas vendidas hasta octubre de 2014

Enero	Febrero	Marzo	Abril	Mayo	Junio
1.900	1.848	1.839	1.590	1.883	1.858
Julio	Agosto	Septiembre	Octubre	Noviembre	Diciembre
1.965	1.627	1.860	1.801	-	-

Descenso acumulado hasta la fecha del informe **18.171**

