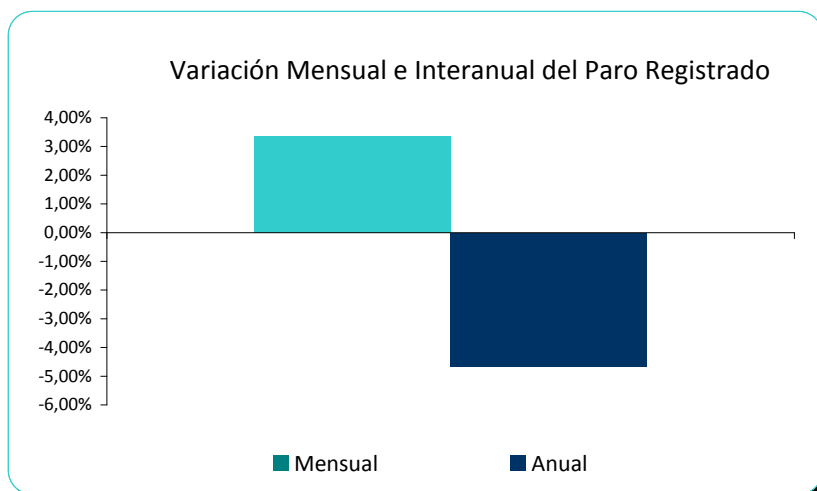


PARO REGISTRADO TOTAL

El paro registrado desciende un -4,6% respecto a octubre de 2013

DATOS			VARIACIÓN RELATIVA		VARIACIÓN ABSOLUTA	
Mes año anterior	Mes anterior	Mes actual	Mensual	Anual	Mensual	Anual
203.181	187.418	193.718	3,36%	-4,66%	6.300	-9.463



PARO REGISTRADO POR SEXOS

Desciende el paro registrado respecto a octubre de 2013 en ambos sexos, -6,8% en los hombres y -2,6% en las mujeres



HOMBRES

DATOS			VARIACIÓN RELATIVA		VARIACIÓN ABSOLUTA	
Mes año anterior	Mes anterior	Mes actual	Mensual	Anual	Mensual	Anual
98.481	89.084	91.770	3,02%	-6,81%	2.686	-6.711

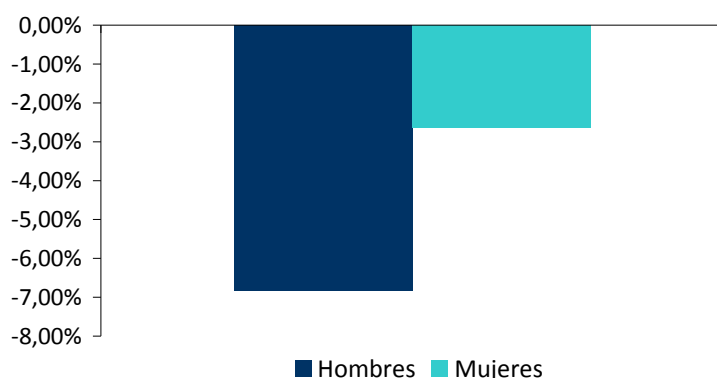


MUJERES

DATOS			VARIACIÓN RELATIVA		VARIACIÓN ABSOLUTA	
Mes año anterior	Mes anterior	Mes actual	Mensual	Anual	Mensual	Anual
104.700	98.334	101.948	3,68%	-2,63%	3.614	-2.752



Variación Interanual del Paro Registrado por Sexos



PARO REGISTRADO POR GRUPOS DE EDAD

Baja el paro, respecto a octubre de 2013, en los grupos de edad "menores de 25 años" y "De 25 a 44 años"

-25

MENORES DE 25 AÑOS

DATOS			VARIACIÓN RELATIVA		VARIACIÓN ABSOLUTA	
Mes año anterior	Mes anterior	Mes actual	Mensual	Anual	Mensual	Anual
20.157	18.591	19.624	5,56%	-2,64%	1.033	-533

VARIACIÓN MENSUAL		VARIACIÓN ANUAL	
● SUBE	● BAJA		

+25

DE 25 A 44 AÑOS

DATOS			VARIACIÓN RELATIVA		VARIACIÓN ABSOLUTA	
Mes año anterior	Mes anterior	Mes actual	Mensual	Anual	Mensual	Anual
100.377	87.270	91.134	4,43%	-9,21%	3.864	-9.243

VARIACIÓN MENSUAL		VARIACIÓN ANUAL	
● SUBE	● BAJA		

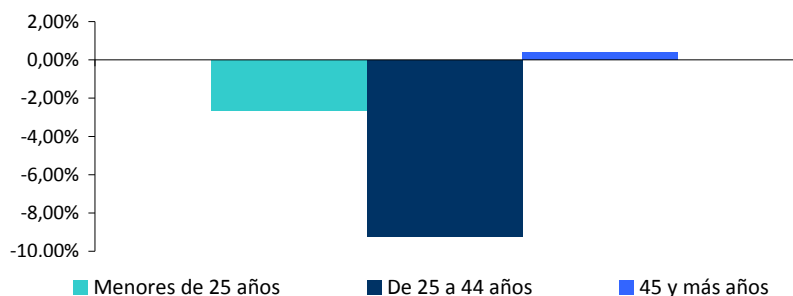
+45

45 Y MÁS AÑOS

DATOS			VARIACIÓN RELATIVA		VARIACIÓN ABSOLUTA	
Mes año anterior	Mes anterior	Mes actual	Mensual	Anual	Mensual	Anual
82.647	81.557	82.960	1,72%	0,38%	1.403	313

VARIACIÓN MENSUAL		VARIACIÓN ANUAL	
● SUBE	● SUBE		

Variación Interanual del Paro Registrado por Grupos de Edad



PARO REGISTRADO POR SECTORES

El paro registrado desciende, respecto a octubre de 2013, en todos los sectores, excepto agricultura y el grupo "Sin empleo anterior"



AGRICULTURA

DATOS			VARIACIÓN RELATIVA		VARIACIÓN ABSOLUTA	
Mes año anterior	Mes anterior	Mes actual	Mensual	Anual	Mensual	Anual
5.224	5.371	5.357	-0,26%	2,55%	-14	133
VARIACIÓN MENSUAL BAJA			VARIACIÓN ANUAL SUBE			



INDUSTRIA

DATOS			VARIACIÓN RELATIVA		VARIACIÓN ABSOLUTA	
Mes año anterior	Mes anterior	Mes actual	Mensual	Anual	Mensual	Anual
12.107	10.718	10.905	1,74%	-9,93%	187	-1.202
VARIACIÓN MENSUAL SUBE			VARIACIÓN ANUAL BAJA			



CONSTRUCCIÓN

DATOS			VARIACIÓN RELATIVA		VARIACIÓN ABSOLUTA	
Mes año anterior	Mes anterior	Mes actual	Mensual	Anual	Mensual	Anual
33.874	28.453	28.104	-1,23%	-17,03%	-349	-5.770
VARIACIÓN MENSUAL BAJA			VARIACIÓN ANUAL BAJA			



SERVICIOS

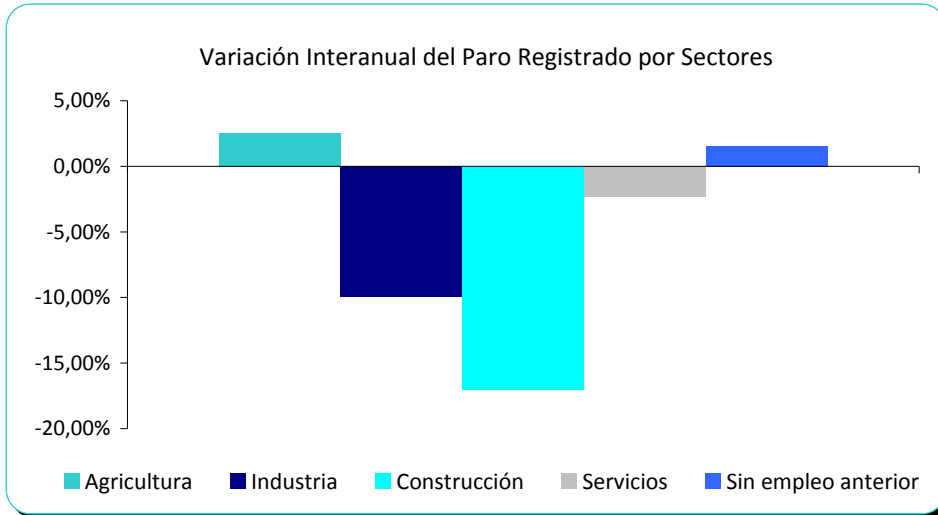
DATOS			VARIACIÓN RELATIVA		VARIACIÓN ABSOLUTA	
Mes año anterior	Mes anterior	Mes actual	Mensual	Anual	Mensual	Anual
128.250	119.296	125.267	5,01%	-2,33%	5.971	-2.983
VARIACIÓN MENSUAL SUBE			VARIACIÓN ANUAL BAJA			



SIN EMPLEO ANTERIOR

DATOS			VARIACIÓN RELATIVA		VARIACIÓN ABSOLUTA	
Mes año anterior	Mes anterior	Mes actual	Mensual	Anual	Mensual	Anual
23.726	23.580	24.085	2,14%	1,51%	505	359

VARIACIÓN MENSUAL VARIACIÓN ANUAL
SUBE SUBE

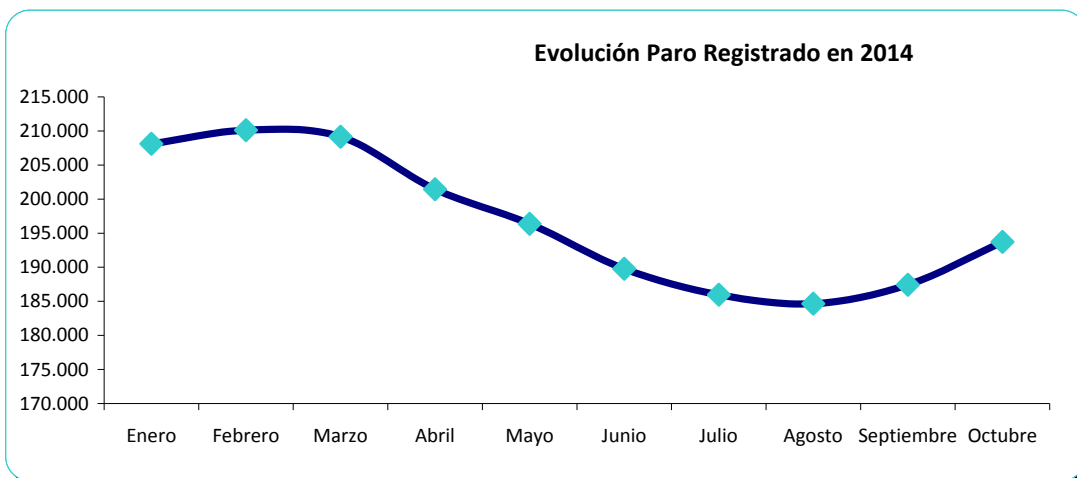


EVOLUCIÓN PARO REGISTRADO 2014

14.394 parados menos en lo que va de año 2014

Enero	Febrero	Marzo	Abril	Mayo	Junio
208.112	210.107	209.153	201.443	196.381	189.769
Julio	Agosto	Septiembre	Octubre	Noviembre	Diciembre
185.962	184.657	187.418	193.718	-	-

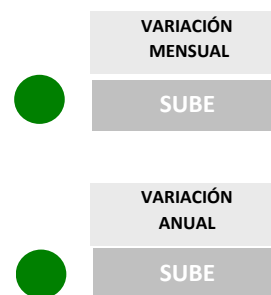
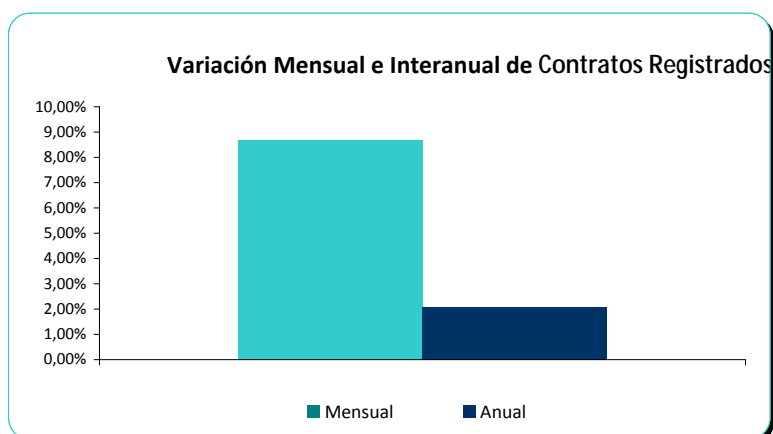
Descenso acumulado hasta la fecha del informe -14.394



TOTAL CONTRATOS

Aumentan los contratos un +2% respecto a octubre de 2013

DATOS			VARIACIÓN RELATIVA		VARIACIÓN ABSOLUTA	
Mes año anterior	Mes anterior	Mes actual	Mensual	Anual	Mensual	Anual
58.482	54.931	59.701	8,68%	2,08%	4.770	1.219



CONTRATOS POR TIPO

Aumentan tanto los contratos indefinidos, +23%, como los temporales, +1%, respecto a octubre del año 2013

INDEFINIDOS

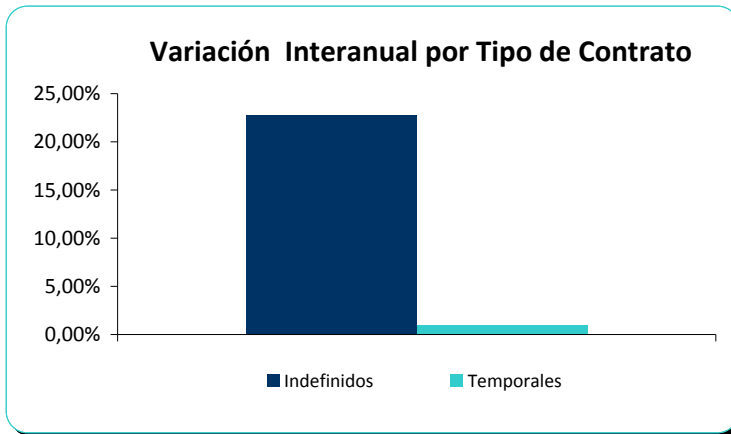
DATOS			VARIACIÓN RELATIVA		VARIACIÓN ABSOLUTA	
Mes año anterior	Mes anterior	Mes actual	Mensual	Anual	Mensual	Anual
3.053	3.413	3.749	9,84%	22,80%	336	696



TEMPORALES

DATOS			VARIACIÓN RELATIVA		VARIACIÓN ABSOLUTA	
Mes año anterior	Mes anterior	Mes actual	Mensual	Anual	Mensual	Anual
55.429	51.518	55.952	8,61%	0,94%	4.434	523





CONTRATACIÓN POR SEXOS

Aumenta la contratación en ambos sexos respecto a octubre de 2013, un +3,6% a hombres y un +0,2% a mujeres



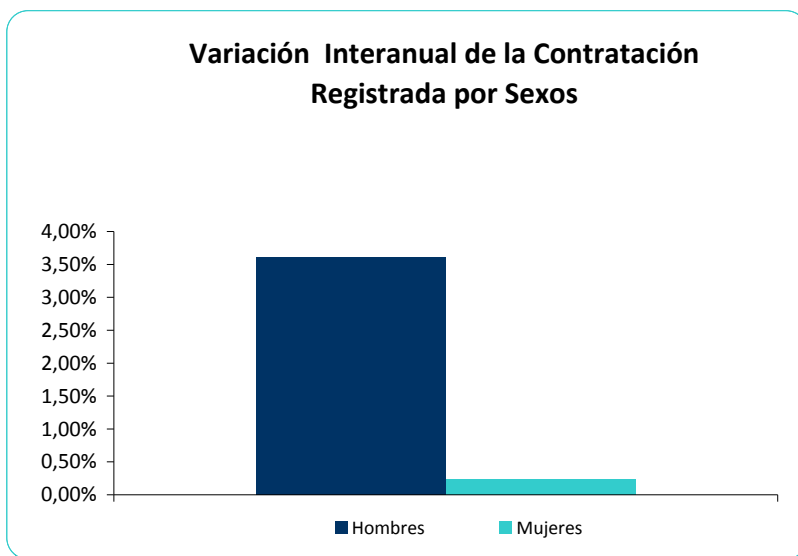
HOMBRES

DATOS			VARIACIÓN RELATIVA		VARIACIÓN ABSOLUTA	
Mes año anterior	Mes anterior	Mes actual	Mensual	Anual	Mensual	Anual
32.192	29.389	33.351	13,48%	3,60%	3.962	1.159
<p>VARIACIÓN MENSUAL</p> <p>● SUBE</p>			<p>VARIACIÓN ANUAL</p> <p>● SUBE</p>			



MUJERES

DATOS			VARIACIÓN RELATIVA		VARIACIÓN ABSOLUTA	
Mes año anterior	Mes anterior	Mes actual	Mensual	Anual	Mensual	Anual
26.290	25.542	26.350	3,16%	0,23%	808	60
<p>VARIACIÓN MENSUAL</p> <p>● SUBE</p>			<p>VARIACIÓN ANUAL</p> <p>● SUBE</p>			



CONTRATACIÓN POR SECTORES

Aumenta la contratación, respecto a octubre de 2013, en industria y servicios



AGRICULTURA

DATOS			VARIACIÓN RELATIVA		VARIACIÓN ABSOLUTA	
Mes año anterior	Mes anterior	Mes actual	Mensual	Anual	Mensual	Anual
11.478	6.295	11.000	74,74%	-4,16%	4.705	-478
			VARIACIÓN MENSUAL		VARIACIÓN ANUAL	
			SUBE		BAJA	



INDUSTRIA

DATOS			VARIACIÓN RELATIVA		VARIACIÓN ABSOLUTA	
Mes año anterior	Mes anterior	Mes actual	Mensual	Anual	Mensual	Anual
1.782	2.792	2.251	-19,38%	26,32%	-541	469
			VARIACIÓN MENSUAL		VARIACIÓN ANUAL	
			BAJA		SUBE	



CONSTRUCCIÓN

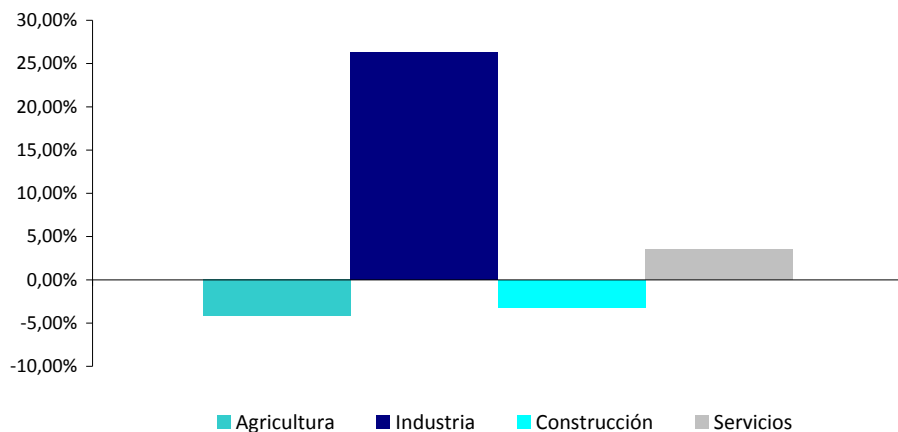
DATOS			VARIACIÓN RELATIVA		VARIACIÓN ABSOLUTA	
Mes año anterior	Mes anterior	Mes actual	Mensual	Anual	Mensual	Anual
5.477	5.316	5.301	-0,28%	-3,21%	-15	-176
			VARIACIÓN MENSUAL		VARIACIÓN ANUAL	
			BAJA		BAJA	



SERVICIOS

DATOS			VARIACIÓN RELATIVA		VARIACIÓN ABSOLUTA	
Mes año anterior	Mes anterior	Mes actual	Mensual	Anual	Mensual	Anual
39.745	40.528	41.149	1,53%	3,53%	621	1.404
			VARIACIÓN MENSUAL		VARIACIÓN ANUAL	
			SUBE		SUBE	

Variación Interanual de la Contratación por Sectores



EVOLUCIÓN CONTRATACIÓN EN 2014

511.822 contratos firmados en lo que va de 2014

<u>Enero</u>	<u>Febrero</u>	<u>Marzo</u>	<u>Abril</u>	<u>Mayo</u>	<u>Junio</u>
47.102	41.642	48.466	51.697	52.645	53.956
<u>Julio</u>	<u>Agosto</u>	<u>Septiembre</u>	<u>Octubre</u>	<u>Noviembre</u>	<u>Diciembre</u>
58.406	43.276	54.931	59.701	-	-

Contratos acumulados 2014 hasta la fecha del informe

511.822

