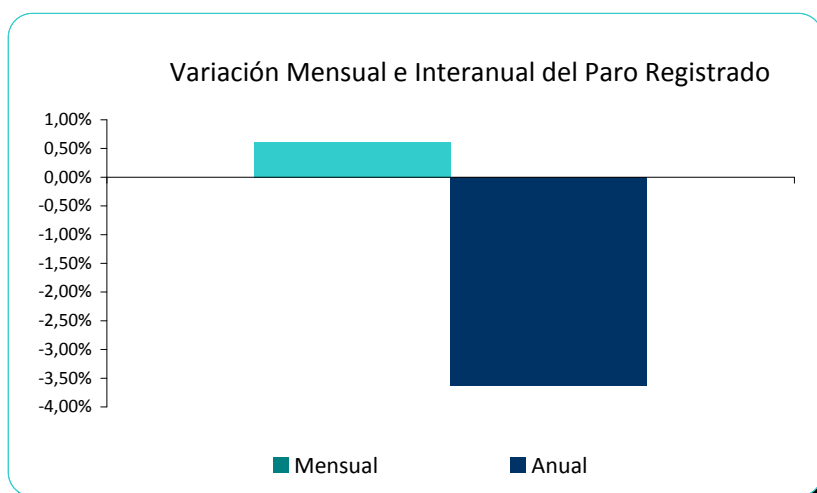


## PARO REGISTRADO TOTAL

El paro registrado desciende un -3,6% respecto al mismo mes de 2013

DATOS			VARIACIÓN RELATIVA		VARIACIÓN ABSOLUTA	
Mes año anterior	Mes anterior	Mes actual	Mensual	Anual	Mensual	Anual
7.280	6.973	7.016	0,62%	-3,63%	43	-264



## PARO REGISTRADO POR SEXOS

Desciende el paro registrado respecto al mismo mes de 2013 en ambos sexos, -6,8% en los hombres y -0,5% en las mujeres



### HOMBRES

DATOS			VARIACIÓN RELATIVA		VARIACIÓN ABSOLUTA	
Mes año anterior	Mes anterior	Mes actual	Mensual	Anual	Mensual	Anual
3.617	3.401	3.371	-0,88%	-6,80%	-30	-246

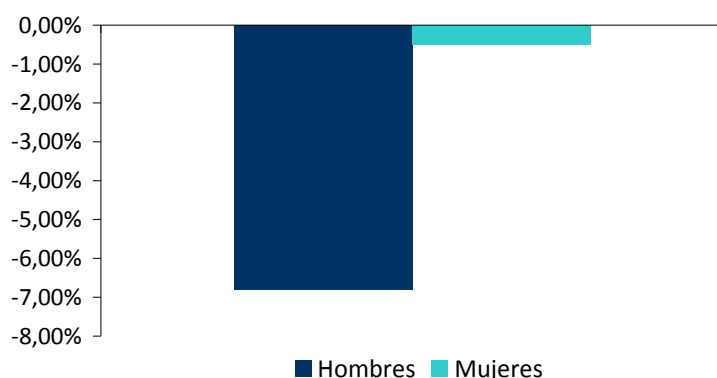


### MUJERES

DATOS			VARIACIÓN RELATIVA		VARIACIÓN ABSOLUTA	
Mes año anterior	Mes anterior	Mes actual	Mensual	Anual	Mensual	Anual
3.663	3.572	3.645	2,04%	-0,49%	73	-18



### Variación Interanual del Paro Registrado por Sexos



## PARO REGISTRADO POR GRUPOS DE EDAD

Desciende el paro registrado interanual en el intervalo de "25 a 44 años" y en los "menores de 25 años", manteniéndose estable en "más de 45 años"

**-25**

### MENORES DE 25 AÑOS

DATOS			VARIACIÓN RELATIVA		VARIACIÓN ABSOLUTA	
Mes año anterior	Mes anterior	Mes actual	Mensual	Anual	Mensual	Anual
850	826	809	-2,06%	-4,82%	-17	-41

VARIACIÓN MENSUAL

**BAJA**

VARIACIÓN ANUAL

**BAJA**

**+25**

### DE 25 A 44 AÑOS

DATOS			VARIACIÓN RELATIVA		VARIACIÓN ABSOLUTA	
Mes año anterior	Mes anterior	Mes actual	Mensual	Anual	Mensual	Anual
3.364	3.076	3.139	2,05%	-6,69%	63	-225

VARIACIÓN MENSUAL

**SUBE**

VARIACIÓN ANUAL

**BAJA**

**+45**

### 45 Y MÁS AÑOS

DATOS			VARIACIÓN RELATIVA		VARIACIÓN ABSOLUTA	
Mes año anterior	Mes anterior	Mes actual	Mensual	Anual	Mensual	Anual
3.066	3.071	3.068	-0,10%	0,07%	-3	2

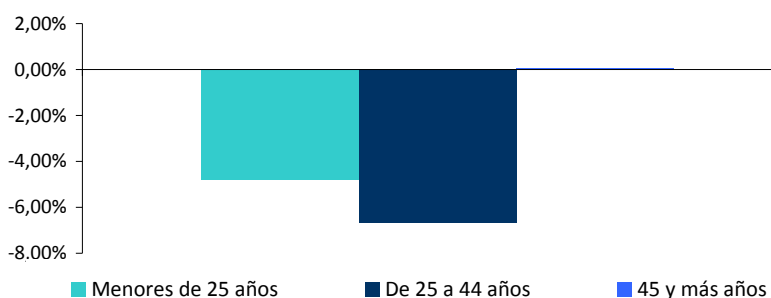
VARIACIÓN MENSUAL

**BAJA**

VARIACIÓN ANUAL

**SUBE**

### Variación Interanual del Paro Registrado por Grupos de Edad



## PARO REGISTRADO POR SECTORES

El paro registrado desciende respecto al mismo mes de 2013 en Industria, Construcción y "Sin empleo anterior", aumentando en Agricultura y Servicios



### AGRICULTURA

DATOS			VARIACIÓN RELATIVA		VARIACIÓN ABSOLUTA	
Mes año anterior	Mes anterior	Mes actual	Mensual	Anual	Mensual	Anual
356	344	379	10,17%	6,46%	35	23
VARIACIÓN MENSUAL			VARIACIÓN ANUAL			
● SUBE			● SUBE			



### INDUSTRIA

DATOS			VARIACIÓN RELATIVA		VARIACIÓN ABSOLUTA	
Mes año anterior	Mes anterior	Mes actual	Mensual	Anual	Mensual	Anual
570	471	468	-0,64%	-17,89%	-3	-102
VARIACIÓN MENSUAL			VARIACIÓN ANUAL			
● BAJA			● BAJA			



### CONSTRUCCIÓN

DATOS			VARIACIÓN RELATIVA		VARIACIÓN ABSOLUTA	
Mes año anterior	Mes anterior	Mes actual	Mensual	Anual	Mensual	Anual
1.324	1.056	1.031	-2,37%	-22,13%	-25	-293
VARIACIÓN MENSUAL			VARIACIÓN ANUAL			
● BAJA			● BAJA			



### SERVICIOS

DATOS			VARIACIÓN RELATIVA		VARIACIÓN ABSOLUTA	
Mes año anterior	Mes anterior	Mes actual	Mensual	Anual	Mensual	Anual
4.125	4.233	4.286	1,25%	3,90%	53	161
VARIACIÓN MENSUAL			VARIACIÓN ANUAL			
● SUBE			● SUBE			

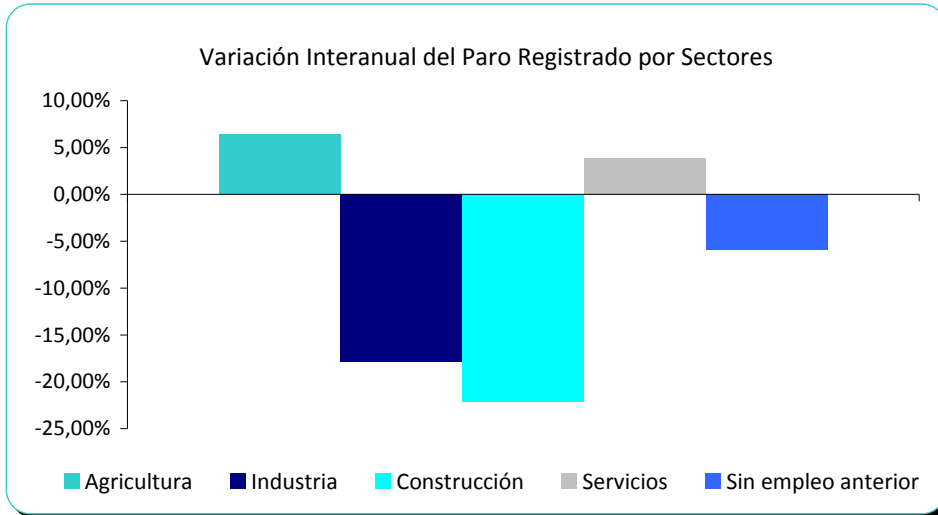


## SIN EMPLEO ANTERIOR

DATOS			VARIACIÓN RELATIVA		VARIACIÓN ABSOLUTA	
Mes año anterior	Mes anterior	Mes actual	Mensual	Anual	Mensual	Anual
905	869	852	-1,96%	-5,86%	-17	-53

<b>VARIACIÓN MENSUAL</b>	<b>VARIACIÓN ANUAL</b>
BAJA	BAJA

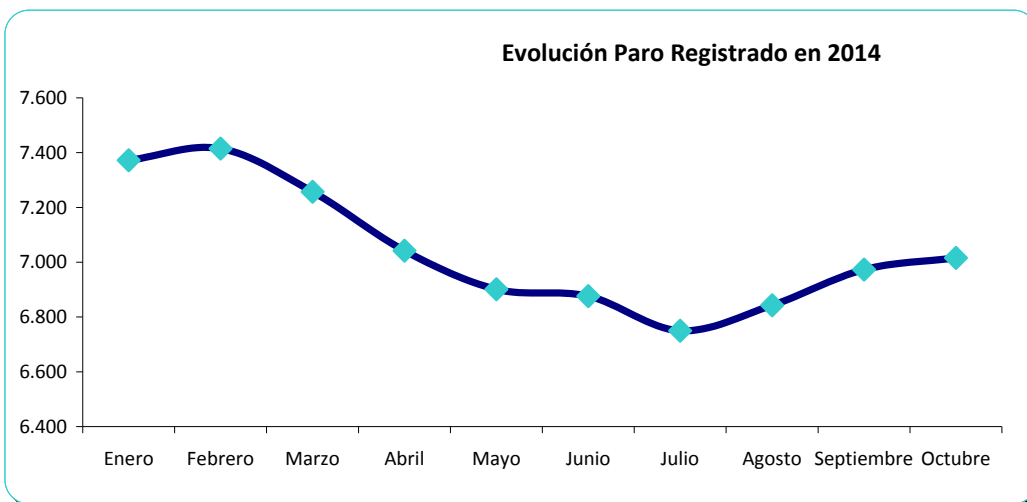


## EVOLUCIÓN PARO REGISTRADO 2014

356 parados menos en lo que va de año 2014

<b>Enero</b>	<b>Febrero</b>	<b>Marzo</b>	<b>Abril</b>	<b>Mayo</b>	<b>Junio</b>
7.372	7.415	7.257	7.042	6.901	6.876
<b>Julio</b>	<b>Agosto</b>	<b>Septiembre</b>	<b>Octubre</b>	<b>Noviembre</b>	<b>Diciembre</b>
6.750	6.843	6.973	7.016	-	-

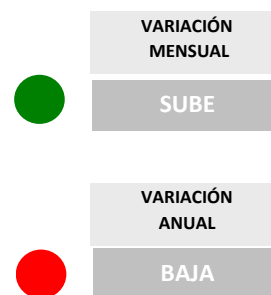
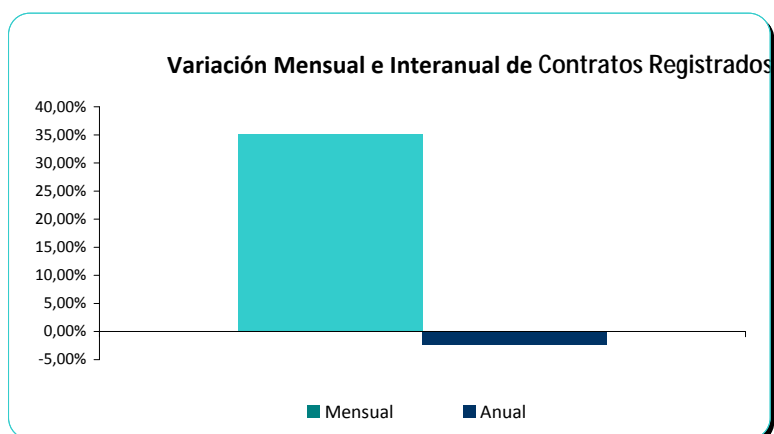
Descenso acumulado hasta la fecha del informe -356



## TOTAL CONTRATOS

Disminuyen los contratos un -2,3% respecto al mismo mes de 2013

DATOS			VARIACIÓN RELATIVA		VARIACIÓN ABSOLUTA	
Mes año anterior	Mes anterior	Mes actual	Mensual	Anual	Mensual	Anual
2.645	1.912	2.583	35,09%	-2,34%	671	-62



## CONTRATOS POR TIPO

Aumentan los contratos indefinidos un +34%, disminuyendo los temporales un -2,9%, respecto al mismo mes del año 2013

### INDEFINIDOS

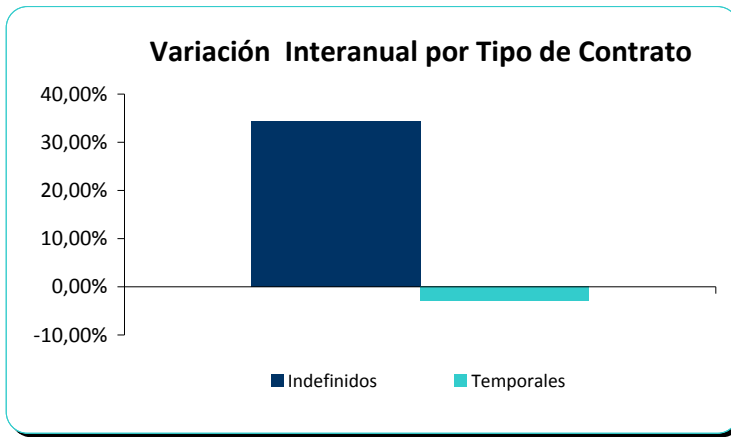
DATOS			VARIACIÓN RELATIVA		VARIACIÓN ABSOLUTA	
Mes año anterior	Mes anterior	Mes actual	Mensual	Anual	Mensual	Anual
38	46	51	10,87%	34,21%	5	13



### TEMPORALES

DATOS			VARIACIÓN RELATIVA		VARIACIÓN ABSOLUTA	
Mes año anterior	Mes anterior	Mes actual	Mensual	Anual	Mensual	Anual
2.607	1.866	2.532	35,69%	-2,88%	666	-75





## CONTRATACIÓN POR SEXOS

Desciende la contratación, respecto al mismo mes de 2013, a hombres un -2,6% , y un -1,9% a mujeres



### HOMBRES

DATOS			VARIACIÓN RELATIVA		VARIACIÓN ABSOLUTA	
Mes año anterior	Mes anterior	Mes actual	Mensual	Anual	Mensual	Anual
1.610	1.117	1.568	40,38%	-2,61%	451	-42

VARIACIÓN MENSUAL

SUBE

VARIACIÓN ANUAL

BAJA



### MUJERES

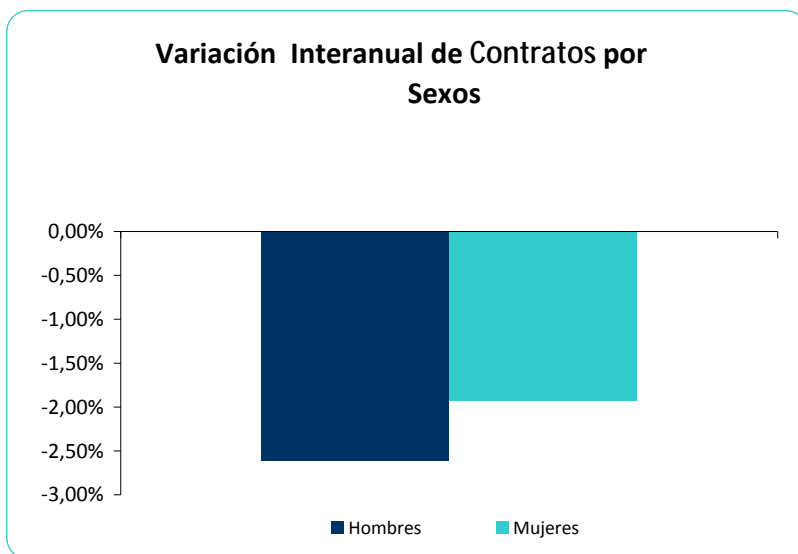
DATOS			VARIACIÓN RELATIVA		VARIACIÓN ABSOLUTA	
Mes año anterior	Mes anterior	Mes actual	Mensual	Anual	Mensual	Anual
1.035	795	1.015	27,67%	-1,93%	220	-20

VARIACIÓN MENSUAL

SUBE

VARIACIÓN ANUAL

BAJA



# CONTRATACIÓN POR SECTORES

Desciende la contratación, respecto a al mismo mes de 2013, en todos los sectores, excepto en servicios



## AGRICULTURA

DATOS			VARIACIÓN RELATIVA		VARIACIÓN ABSOLUTA	
Mes año anterior	Mes anterior	Mes actual	Mensual	Anual	Mensual	Anual
1.041	374	920	145,99%	-11,62%	546	-121
VARIACIÓN MENSUAL			VARIACIÓN ANUAL			
SUBE			BAJA			



## INDUSTRIA

DATOS			VARIACIÓN RELATIVA		VARIACIÓN ABSOLUTA	
Mes año anterior	Mes anterior	Mes actual	Mensual	Anual	Mensual	Anual
68	59	61	3,39%	-10,29%	2	-7
VARIACIÓN MENSUAL			VARIACIÓN ANUAL			
SUBE			BAJA			



## CONSTRUCCIÓN

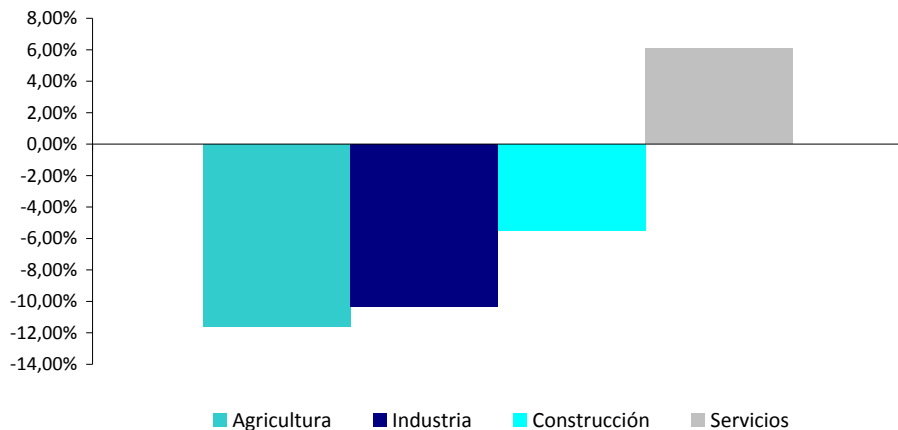
DATOS			VARIACIÓN RELATIVA		VARIACIÓN ABSOLUTA	
Mes año anterior	Mes anterior	Mes actual	Mensual	Anual	Mensual	Anual
238	283	225	-20,49%	-5,46%	-58	-13
VARIACIÓN MENSUAL			VARIACIÓN ANUAL			
BAJA			BAJA			



## SERVICIOS

DATOS			VARIACIÓN RELATIVA		VARIACIÓN ABSOLUTA	
Mes año anterior	Mes anterior	Mes actual	Mensual	Anual	Mensual	Anual
1.298	1.196	1.377	15,13%	6,09%	181	79
VARIACIÓN MENSUAL			VARIACIÓN ANUAL			
SUBE			SUBE			

Variación Interanual de la Contratación por Sectores



# EVOLUCIÓN CONTRATACIÓN EN 2014

18.097 contratos firmados en lo que va de año 2014

Enero	Febrero	Marzo	Abril	Mayo	Junio
1.953	1.602	1.604	1.568	1.666	1.668
Julio	Agosto	Septiembre	Octubre	Noviembre	Diciembre
1.932	1.609	1.912	2583	-	-

Contratos acumulados 2014 hasta la fecha del informe

18.097

