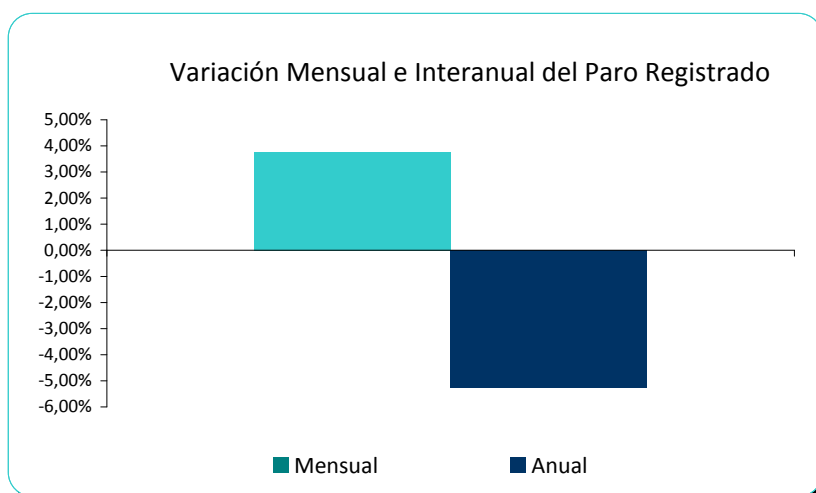


PARO REGISTRADO TOTAL

El paro registrado desciende un -5,3% respecto a octubre de 2013

DATOS			VARIACIÓN RELATIVA		VARIACIÓN ABSOLUTA	
Mes año anterior	Mes anterior	Mes actual	Mensual	Anual	Mensual	Anual
24.480	22.343	23.188	3,78%	-5,28%	845	-1.292



PARO REGISTRADO POR SEXOS

Desciende el paro registrado respecto a octubre de 2013 en ambos sexos, -8% en los hombres y -2% en las mujeres



HOMBRES

DATOS			VARIACIÓN RELATIVA		VARIACIÓN ABSOLUTA	
Mes año anterior	Mes anterior	Mes actual	Mensual	Anual	Mensual	Anual
13.235	11.740	12.169	3,65%	-8,05%	429	-1.066

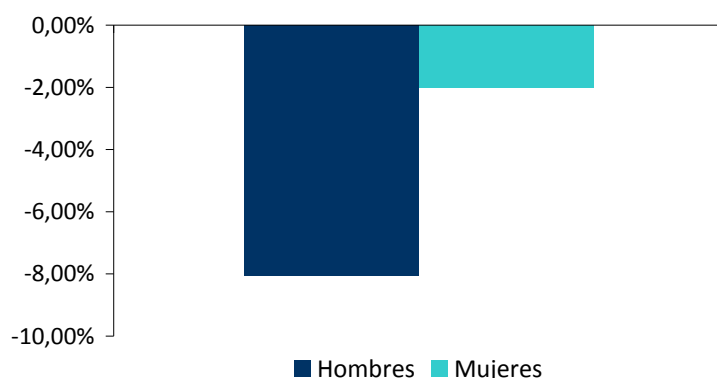


MUJERES

DATOS			VARIACIÓN RELATIVA		VARIACIÓN ABSOLUTA	
Mes año anterior	Mes anterior	Mes actual	Mensual	Anual	Mensual	Anual
11.245	10.603	11.019	3,92%	-2,01%	416	-226



Variación Interanual del Paro Registrado por Sexos



PARO REGISTRADO POR GRUPOS DE EDAD

Respecto a octubre de 2013, desciende el paro en todos los grupos de edad, excepto en "45 y más años" donde se mantiene estable

-25

MENORES DE 25 AÑOS

DATOS			VARIACIÓN RELATIVA		VARIACIÓN ABSOLUTA	
Mes año anterior	Mes anterior	Mes actual	Mensual	Anual	Mensual	Anual
2.750	2.452	2.561	4,45%	-6,87%	109	-189

VARIACIÓN MENSUAL

● SUBE

VARIACIÓN ANUAL

● BAJA

+25

DE 25 A 44 AÑOS

DATOS			VARIACIÓN RELATIVA		VARIACIÓN ABSOLUTA	
Mes año anterior	Mes anterior	Mes actual	Mensual	Anual	Mensual	Anual
12.709	11.011	11.524	4,66%	-9,32%	513	-1.185

VARIACIÓN MENSUAL

● SUBE

VARIACIÓN ANUAL

● BAJA

+45

45 Y MÁS AÑOS

DATOS			VARIACIÓN RELATIVA		VARIACIÓN ABSOLUTA	
Mes año anterior	Mes anterior	Mes actual	Mensual	Anual	Mensual	Anual
9.021	8.880	9.103	2,51%	0,91%	223	82

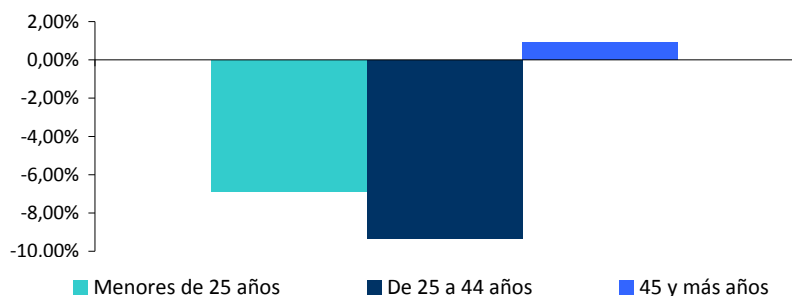
VARIACIÓN MENSUAL

● SUBE

VARIACIÓN ANUAL

● SUBE

Variación Interanual del Paro Registrado por Grupos de Edad



PARO REGISTRADO POR SECTORES

El paro registrado desciende respecto a octubre de 2013 en todos los sectores, excepto agricultura



AGRICULTURA

DATOS			VARIACIÓN RELATIVA		VARIACIÓN ABSOLUTA	
Mes año anterior	Mes anterior	Mes actual	Mensual	Anual	Mensual	Anual
960	1.024	1.094	6,84%	13,96%	70	134
VARIACIÓN MENSUAL			VARIACIÓN ANUAL			
● SUBE			● SUBE			



INDUSTRIA

DATOS			VARIACIÓN RELATIVA		VARIACIÓN ABSOLUTA	
Mes año anterior	Mes anterior	Mes actual	Mensual	Anual	Mensual	Anual
1.277	1.105	1.185	7,24%	-7,20%	80	-92
VARIACIÓN MENSUAL			VARIACIÓN ANUAL			
● SUBE			● BAJA			



CONSTRUCCIÓN

DATOS			VARIACIÓN RELATIVA		VARIACIÓN ABSOLUTA	
Mes año anterior	Mes anterior	Mes actual	Mensual	Anual	Mensual	Anual
4.998	3.897	3.863	-0,87%	-22,71%	-34	-1.135
VARIACIÓN MENSUAL			VARIACIÓN ANUAL			
● BAJA			● BAJA			



SERVICIOS

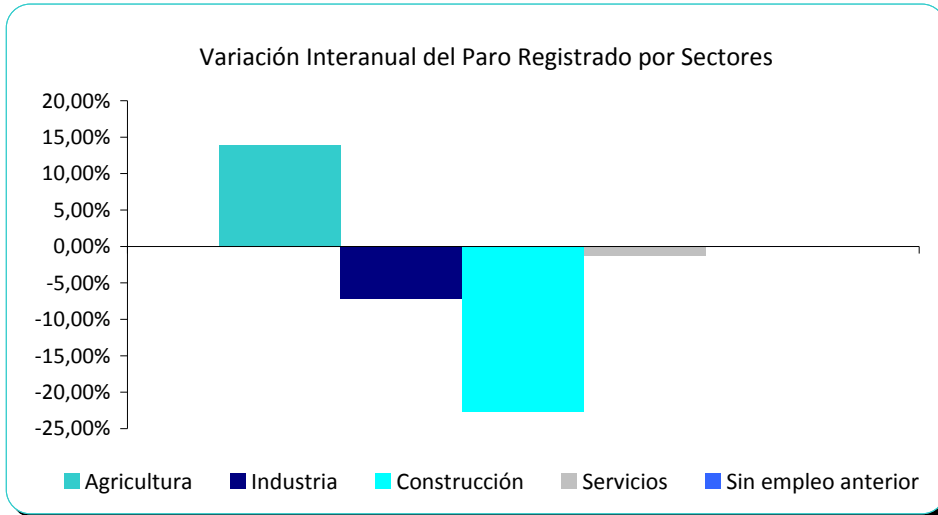
DATOS			VARIACIÓN RELATIVA		VARIACIÓN ABSOLUTA	
Mes año anterior	Mes anterior	Mes actual	Mensual	Anual	Mensual	Anual
14.551	13.636	14.354	5,27%	-1,35%	718	-197
VARIACIÓN MENSUAL			VARIACIÓN ANUAL			
● SUBE			● BAJA			



SIN EMPLEO ANTERIOR

DATOS			VARIACIÓN RELATIVA		VARIACIÓN ABSOLUTA	
Mes año anterior	Mes anterior	Mes actual	Mensual	Anual	Mensual	Anual
2.694	2.681	2.692	0,41%	-0,07%	11	-2

VARIACIÓN MENSUAL	VARIACIÓN ANUAL
 <div style="background-color: #cccccc; padding: 5px; text-align: center;">SUBE</div>	 <div style="background-color: #cccccc; padding: 5px; text-align: center;">BAJA</div>

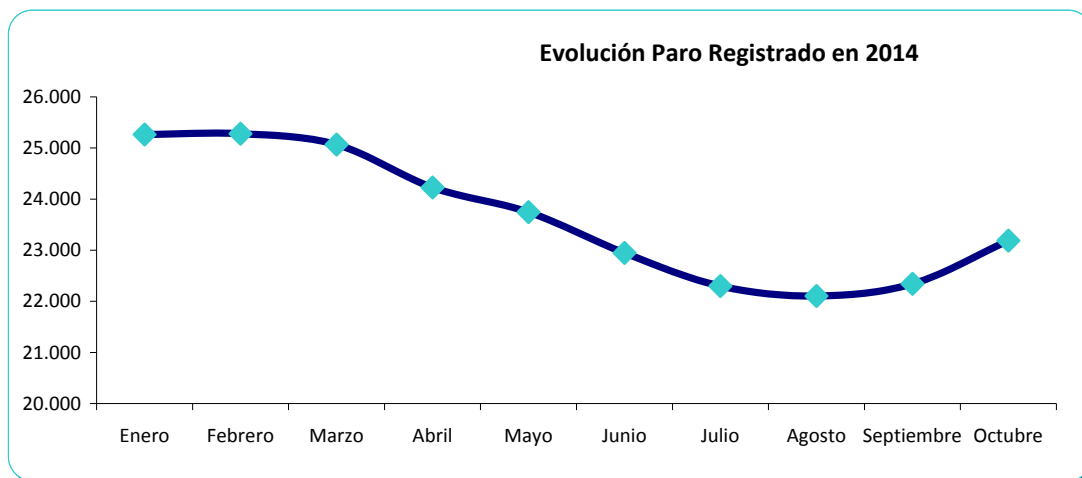


EVOLUCIÓN PARO REGISTRADO 2014

2.076 parados menos en lo que va de año 2014

Enero	Febrero	Marzo	Abril	Mayo	Junio
25.264	25.281	25.066	24.228	23.746	22.948
Julio	Agosto	Septiembre	Octubre	Noviembre	Diciembre
22.300	22.104	22.343	23.188	-	-

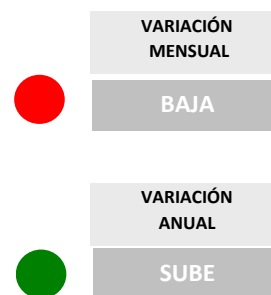
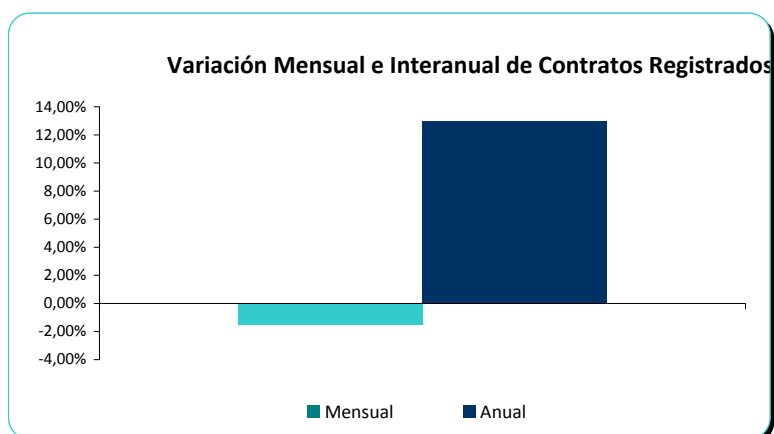
Descenso acumulado hasta la fecha del informe -2.076



TOTAL CONTRATOS

Aumentan los contratos un +13% respecto a octubre de 2013

DATOS			VARIACIÓN RELATIVA		VARIACIÓN ABSOLUTA	
Mes año anterior	Mes anterior	Mes actual	Mensual	Anual	Mensual	Anual
5.573	6.393	6.296	-1,52%	12,97%	-97	723



CONTRATOS POR TIPO

Aumentan los contratos indefinidos un +47,5% y los temporales un +11,6% respecto a octubre del año 2013

INDEFINIDOS

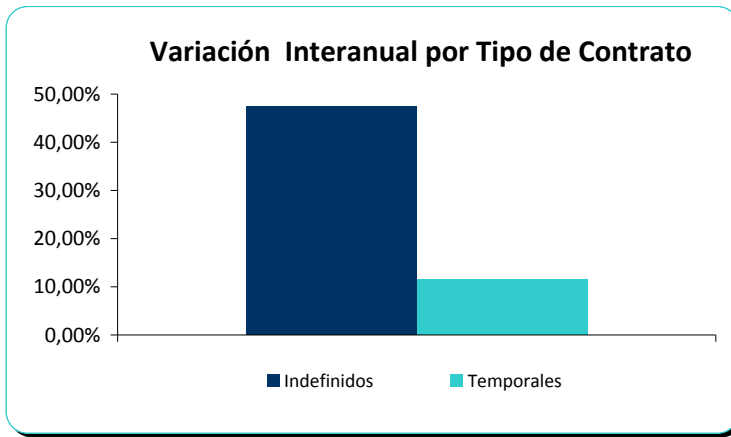
DATOS			VARIACIÓN RELATIVA		VARIACIÓN ABSOLUTA	
Mes año anterior	Mes anterior	Mes actual	Mensual	Anual	Mensual	Anual
217	260	320	23,08%	47,47%	60	103



TEMPORALES

DATOS			VARIACIÓN RELATIVA		VARIACIÓN ABSOLUTA	
Mes año anterior	Mes anterior	Mes actual	Mensual	Anual	Mensual	Anual
5.356	6.133	5.976	-2,56%	11,58%	-157	620





CONTRATACIÓN POR SEXOS

Crece la contratación en ambos sexos respecto a octubre de 2013, un 20,5% a hombres y un 5,7% a mujeres



HOMBRES

DATOS			VARIACIÓN RELATIVA		VARIACIÓN ABSOLUTA	
Mes año anterior	Mes anterior	Mes actual	Mensual	Anual	Mensual	Anual
2.735	3.315	3.295	-0,60%	20,48%	-20	560

VARIACIÓN MENSUAL

BAJA

VARIACIÓN ANUAL

SUBE



MUJERES

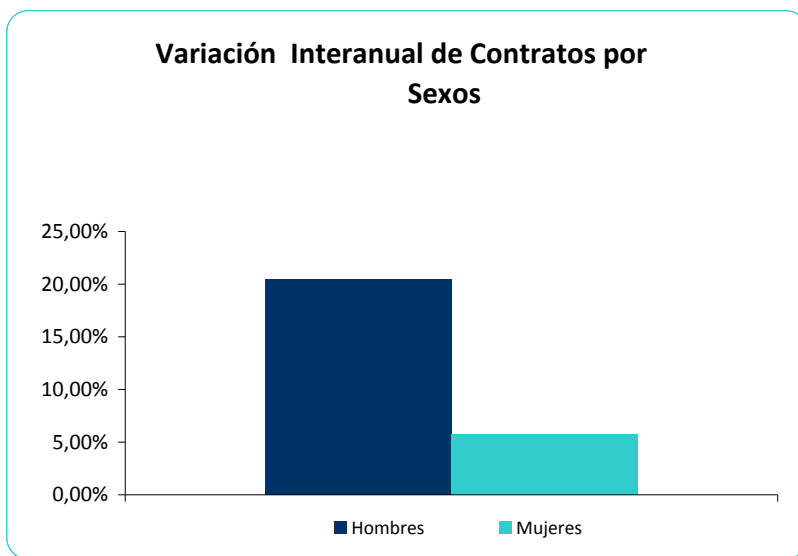
DATOS			VARIACIÓN RELATIVA		VARIACIÓN ABSOLUTA	
Mes año anterior	Mes anterior	Mes actual	Mensual	Anual	Mensual	Anual
2.838	3.078	3.001	-2,50%	5,74%	-77	163

VARIACIÓN MENSUAL

BAJA

VARIACIÓN ANUAL

SUBE



CONTRATACIÓN POR SECTORES

Aumenta la contratación respecto a octubre de 2013 en todos los sectores



AGRICULTURA

DATOS			VARIACIÓN RELATIVA		VARIACIÓN ABSOLUTA	
Mes año anterior	Mes anterior	Mes actual	Mensual	Anual	Mensual	Anual
1.491	1.643	1.616	-1,64%	8,38%	-27	125
			VARIACIÓN MENSUAL		VARIACIÓN ANUAL	
			BAJA		SUBE	



INDUSTRIA

DATOS			VARIACIÓN RELATIVA		VARIACIÓN ABSOLUTA	
Mes año anterior	Mes anterior	Mes actual	Mensual	Anual	Mensual	Anual
135	395	164	-58,48%	21,48%	-231	29
			VARIACIÓN MENSUAL		VARIACIÓN ANUAL	
			BAJA		SUBE	



CONSTRUCCIÓN

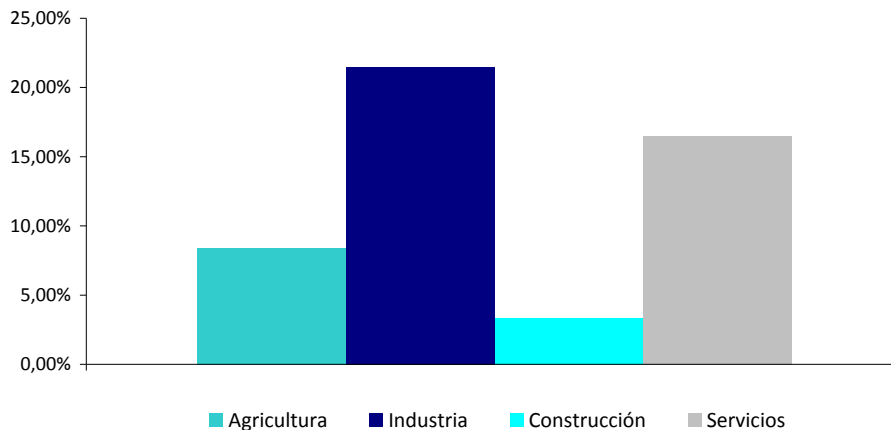
DATOS			VARIACIÓN RELATIVA		VARIACIÓN ABSOLUTA	
Mes año anterior	Mes anterior	Mes actual	Mensual	Anual	Mensual	Anual
629	630	650	3,17%	3,34%	20	21
			VARIACIÓN MENSUAL		VARIACIÓN ANUAL	
			SUBE		SUBE	



SERVICIOS

DATOS			VARIACIÓN RELATIVA		VARIACIÓN ABSOLUTA	
Mes año anterior	Mes anterior	Mes actual	Mensual	Anual	Mensual	Anual
3.318	3.725	3.866	3,79%	16,52%	141	548
			VARIACIÓN MENSUAL		VARIACIÓN ANUAL	
			SUBE		SUBE	

Variación Interanual de la Contratación por Sectores



EVOLUCIÓN CONTRATACIÓN EN 2014

55.604 contratos firmados en lo que va de año 2014

Enero	Febrero	Marzo	Abril	Mayo	Junio
4.452	4.367	5.343	5.804	5.859	6.030
Julio	Agosto	Septiembre	Octubre	Noviembre	Diciembre
6.550	4.510	6.393	6.296	-	-

Contratos acumulados 2014 hasta la fecha del informe

55.604

