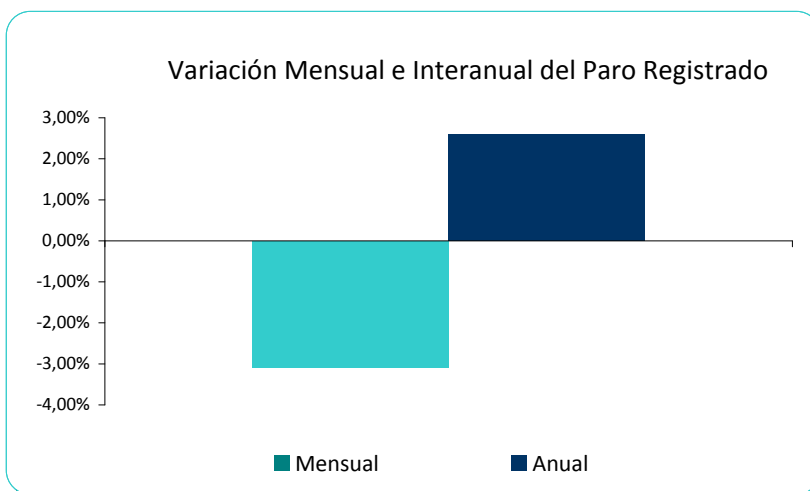


PARO REGISTRADO TOTAL

El paro registrado aumenta un +2,6% respecto a octubre de 2013 y desciende un -3% respecto al pasado septiembre

DATOS			VARIACIÓN RELATIVA		VARIACIÓN ABSOLUTA	
Mes año anterior	Mes anterior	Mes actual	Mensual	Anual	Mensual	Anual
6.496	6.876	6.664	-3,08%	2,59%	-212	168



PARO REGISTRADO POR SEXOS

Desciende el paro registrado respecto a octubre de 2013 un -3,9% en los hombres y aumenta un +9,6% en las mujeres



HOMBRES

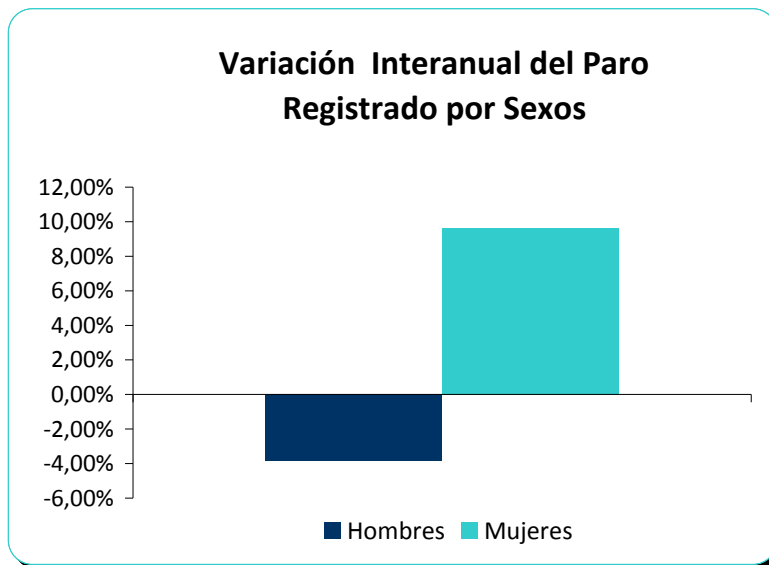
DATOS			VARIACIÓN RELATIVA		VARIACIÓN ABSOLUTA	
Mes año anterior	Mes anterior	Mes actual	Mensual	Anual	Mensual	Anual
3.401	3.458	3.270	-5,44%	-3,85%	-188	-131



MUJERES

DATOS			VARIACIÓN RELATIVA		VARIACIÓN ABSOLUTA	
Mes año anterior	Mes anterior	Mes actual	Mensual	Anual	Mensual	Anual
3.095	3.418	3.394	-0,70%	9,66%	-24	299





PARO REGISTRADO POR GRUPOS DE EDAD

Desciende el paro, respecto a octubre de 2013, un -3,1% en el intervalo de 25 a 44 años, y aumenta en los otros grupos de edad

-25

MENORES DE 25 AÑOS

DATOS			VARIACIÓN RELATIVA		VARIACIÓN ABSOLUTA	
Mes año anterior	Mes anterior	Mes actual	Mensual	Anual	Mensual	Anual
959	1.100	1.061	-3,55%	10,64%	-39	102

VARIACIÓN MENSUAL

● BAJA

VARIACIÓN ANUAL

● SUBE

+25

DE 25 A 44 AÑOS

DATOS			VARIACIÓN RELATIVA		VARIACIÓN ABSOLUTA	
Mes año anterior	Mes anterior	Mes actual	Mensual	Anual	Mensual	Anual
3.069	3.087	2.974	-3,66%	-3,10%	-113	-95

VARIACIÓN MENSUAL

● BAJA

VARIACIÓN ANUAL

● BAJA

+45

45 Y MÁS AÑOS

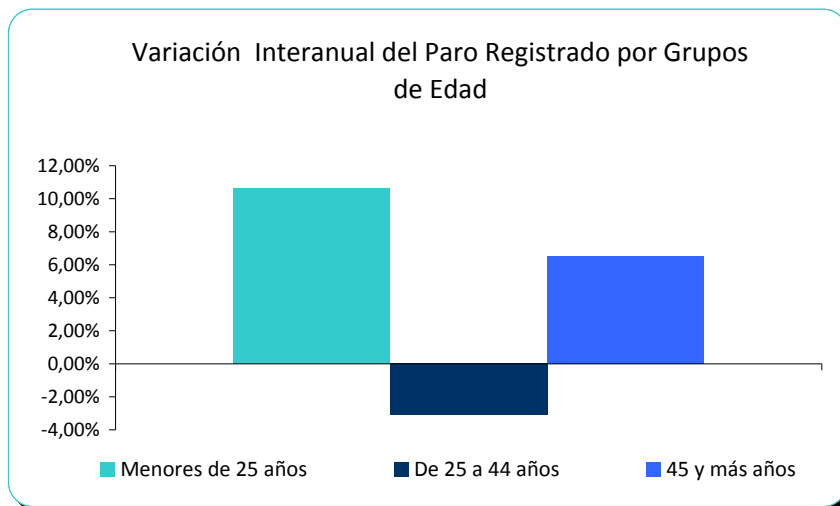
DATOS			VARIACIÓN RELATIVA		VARIACIÓN ABSOLUTA	
Mes año anterior	Mes anterior	Mes actual	Mensual	Anual	Mensual	Anual
2.468	2.689	2.629	-2,23%	6,52%	-60	161

VARIACIÓN MENSUAL

● BAJA

VARIACIÓN ANUAL

● SUBE



PARO REGISTRADO POR SECTORES

El paro registrado desciende, respecto a octubre de 2013, en Agricultura, Industria y Construcción, aumentando en Servicios y el grupo "Sin empleo anterior"



AGRICULTURA

DATOS			VARIACIÓN RELATIVA		VARIACIÓN ABSOLUTA	
Mes año anterior	Mes anterior	Mes actual	Mensual	Anual	Mensual	Anual
757	814	729	-10,44%	-3,70%	-85	-28
VARIACIÓN MENSUAL			VARIACIÓN ANUAL			
● BAJA			● BAJA			



INDUSTRIA

DATOS			VARIACIÓN RELATIVA		VARIACIÓN ABSOLUTA	
Mes año anterior	Mes anterior	Mes actual	Mensual	Anual	Mensual	Anual
659	658	613	-6,84%	-6,98%	-45	-46
VARIACIÓN MENSUAL			VARIACIÓN ANUAL			
● BAJA			● BAJA			



CONSTRUCCIÓN

DATOS			VARIACIÓN RELATIVA		VARIACIÓN ABSOLUTA	
Mes año anterior	Mes anterior	Mes actual	Mensual	Anual	Mensual	Anual
1.113	948	905	-4,54%	-18,69%	-43	-208
VARIACIÓN MENSUAL			VARIACIÓN ANUAL			
● BAJA			● BAJA			





SERVICIOS

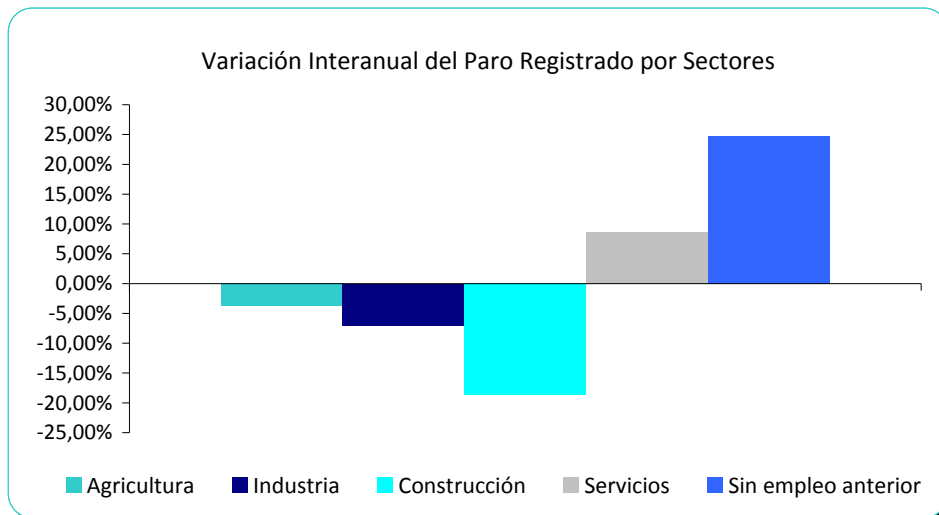
DATOS			VARIACIÓN RELATIVA		VARIACIÓN ABSOLUTA	
Mes año anterior	Mes anterior	Mes actual	Mensual	Anual	Mensual	Anual
3.302	3.631	3.588	-1,18%	8,66%	-43	286
VARIACIÓN MENSUAL			VARIACIÓN ANUAL			
● BAJA			● SUBE			



SIN EMPLEO ANTERIOR

DATOS			VARIACIÓN RELATIVA		VARIACIÓN ABSOLUTA	
Mes año anterior	Mes anterior	Mes actual	Mensual	Anual	Mensual	Anual
665	825	829	0,48%	24,66%	4	164

VARIACIÓN MENSUAL	VARIACIÓN ANUAL
 SUBE	 SUBE

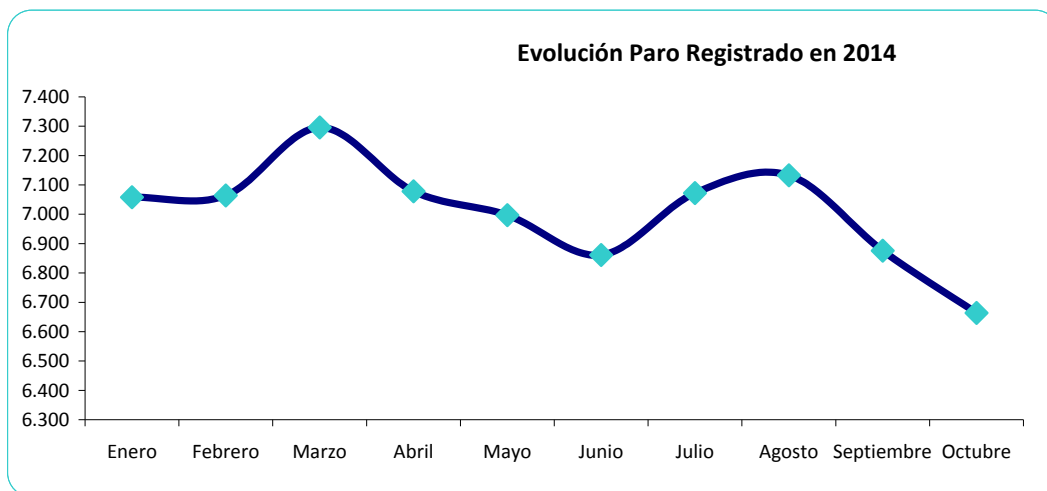


EVOLUCIÓN PARO REGISTRADO 2014

394 parados registrados menos en lo que va de año 2014

Enero	Febrero	Marzo	Abril	Mayo	Junio
7.058	7.064	7.296	7.078	6.997	6.861
Julio	Agosto	Septiembre	Octubre	Noviembre	Diciembre
7.072	7.133	6.876	6.664	-	-

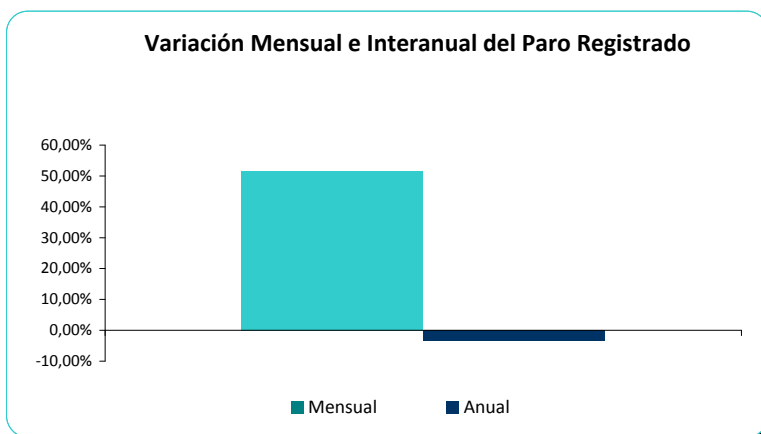
Descenso acumulado hasta la fecha del informe



TOTAL CONTRATOS

Desciende el total de contratos un -3,3% respecto a octubre de 2013, aumentando un +51,5% respecto a septiembre de este año

DATOS			VARIACIÓN RELATIVA		VARIACIÓN ABSOLUTA	
Mes año anterior	Mes anterior	Mes actual	Mensual	Anual	Mensual	Anual
7.010	4.475	6.781	51,53%	-3,27%	2.306	-229



CONTRATOS POR TIPO

Descienden los contratos indefinidos un -3,2% y los temporales un -3,3% respecto a octubre del año 2013

INDEFINIDOS

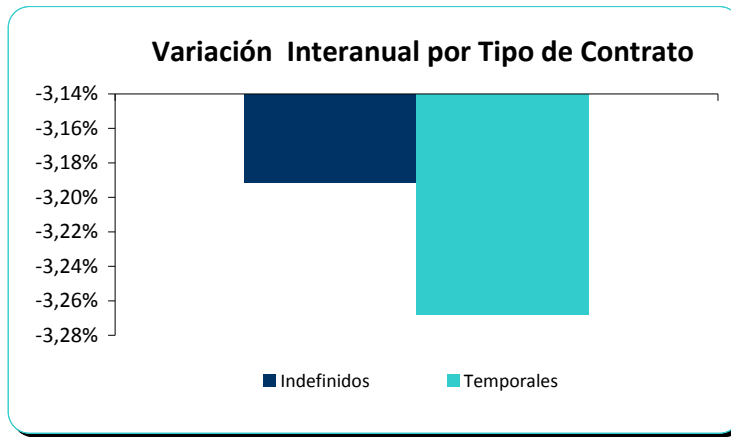
DATOS			VARIACIÓN RELATIVA		VARIACIÓN ABSOLUTA	
Mes año anterior	Mes anterior	Mes actual	Mensual	Anual	Mensual	Anual
94	83	91	9,64%	-3,19%	8	-3



TEMPORALES

DATOS			VARIACIÓN RELATIVA		VARIACIÓN ABSOLUTA	
Mes año anterior	Mes anterior	Mes actual	Mensual	Anual	Mensual	Anual
6.916	4.392	6.690	52,32%	-3,27%	2.298	-226





CONTRATACIÓN POR SEXOS

Desciende la contratación, respecto a octubre de 2013, un -0,46% a hombres y un -8,45% a mujeres



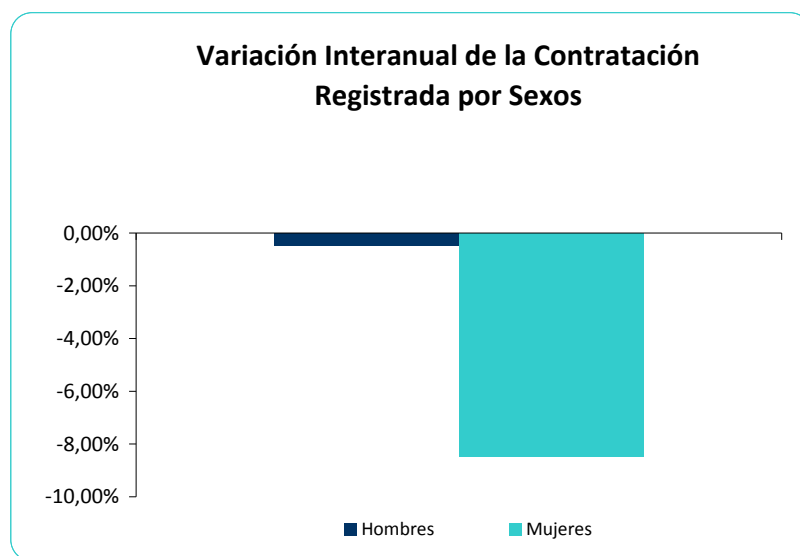
HOMBRES

DATOS			VARIACIÓN RELATIVA		VARIACIÓN ABSOLUTA	
Mes año anterior	Mes anterior	Mes actual	Mensual	Anual	Mensual	Anual
4.549	2.861	4.528	58,27%	-0,46%	1.667	-21
<p>VARIACIÓN MENSUAL</p> <p>SUBE</p>			<p>VARIACIÓN ANUAL</p> <p>BAJA</p>			



MUJERES

DATOS			VARIACIÓN RELATIVA		VARIACIÓN ABSOLUTA	
Mes año anterior	Mes anterior	Mes actual	Mensual	Anual	Mensual	Anual
2.461	1.614	2.253	39,59%	-8,45%	639	-208
<p>VARIACIÓN MENSUAL</p> <p>SUBE</p>			<p>VARIACIÓN ANUAL</p> <p>BAJA</p>			





CONTRATACIÓN POR SECTORES

Desciende la contratación, respecto a octubre de 2013, en agricultura y servicios, aumentando en Industria y Construcción





AGRICULTURA

DATOS			VARIACIÓN RELATIVA		VARIACIÓN ABSOLUTA	
Mes año anterior	Mes anterior	Mes actual	Mensual	Anual	Mensual	Anual
4.668	1.996	4.471	124,00%	-4,22%	2.475	-197
VARIACIÓN MENSUAL			VARIACIÓN ANUAL			
						
SUBE			BAJA			





INDUSTRIA

DATOS			VARIACIÓN RELATIVA		VARIACIÓN ABSOLUTA	
Mes año anterior	Mes anterior	Mes actual	Mensual	Anual	Mensual	Anual
267	428	362	-15,42%	35,58%	-66	95
VARIACIÓN MENSUAL			VARIACIÓN ANUAL			
						
BAJA			SUBE			





CONSTRUCCIÓN

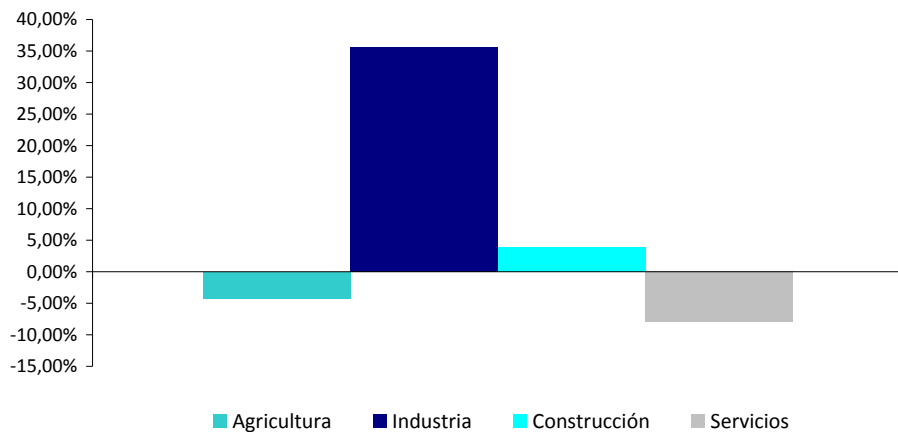
DATOS			VARIACIÓN RELATIVA		VARIACIÓN ABSOLUTA	
Mes año anterior	Mes anterior	Mes actual	Mensual	Anual	Mensual	Anual
318	383	330	-13,84%	3,77%	-53	12
VARIACIÓN MENSUAL			VARIACIÓN ANUAL			
						
BAJA			SUBE			



SERVICIOS

DATOS			VARIACIÓN RELATIVA		VARIACIÓN ABSOLUTA	
Mes año anterior	Mes anterior	Mes actual	Mensual	Anual	Mensual	Anual
1.757	1.668	1.618	-3,00%	-7,91%	-50	-139
VARIACIÓN MENSUAL			VARIACIÓN ANUAL			
						
BAJA			BAJA			

Variación Interanual de la Contratación por Sectores



EVOLUCIÓN CONTRATACIÓN EN 2014

40.254 contratos firmados en lo que va de año 2014

Enero	Febrero	Marzo	Abril	Mayo	Junio
4.671	3.390	3.491	3.480	3.786	3.865
Julio	Agosto	Septiembre	Octubre	Noviembre	Diciembre
3.723	2.592	4.475	6.781	-	-

Contratos acumulados 2014 hasta la fecha del informe

40.254

