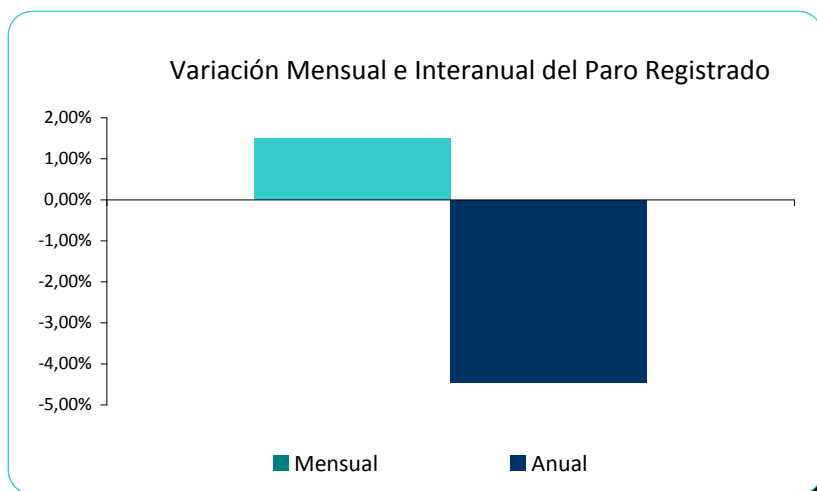


PARO REGISTRADO TOTAL

El paro registrado desciende un -4,4% respecto a septiembre de 2013

DATOS			VARIACIÓN RELATIVA		VARIACIÓN ABSOLUTA	
Mes año anterior	Mes anterior	Mes actual	Mensual	Anual	Mensual	Anual
196.150	184.657	187.418	1,50%	-4,45%	2.761	-8.732



PARO REGISTRADO POR SEXOS

Desciende el paro registrado respecto a septiembre de 2013 en ambos sexos, -6,4% en los hombres y -2,6% en las mujeres



HOMBRES

DATOS			VARIACIÓN RELATIVA		VARIACIÓN ABSOLUTA	
Mes año anterior	Mes anterior	Mes actual	Mensual	Anual	Mensual	Anual
95.214	88.052	89.084	1,17%	-6,44%	1.032	-6.130

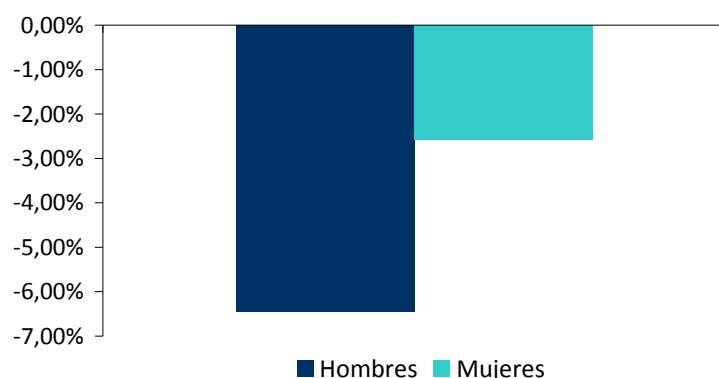


MUJERES

DATOS			VARIACIÓN RELATIVA		VARIACIÓN ABSOLUTA	
Mes año anterior	Mes anterior	Mes actual	Mensual	Anual	Mensual	Anual
100.936	96.605	98.334	1,79%	-2,58%	1.729	-2.602



Variación Interanual del Paro Registrado por Sexos



PARO REGISTRADO POR GRUPOS DE EDAD

Baja el paro, respecto a septiembre de 2013, en los grupos de edad "menores de 25 años" y "De 25 a 44 años"

-25

MENORES DE 25 AÑOS

DATOS			VARIACIÓN RELATIVA		VARIACIÓN ABSOLUTA	
Mes año anterior	Mes anterior	Mes actual	Mensual	Anual	Mensual	Anual
18.848	17.759	18.591	4,68%	-1,36%	832	-257

VARIACIÓN MENSUAL

● SUBE

VARIACIÓN ANUAL

● BAJA

+25

DE 25 A 44 AÑOS

DATOS			VARIACIÓN RELATIVA		VARIACIÓN ABSOLUTA	
Mes año anterior	Mes anterior	Mes actual	Mensual	Anual	Mensual	Anual
96.137	85.835	87.270	1,67%	-9,22%	1.435	-8.867

VARIACIÓN MENSUAL

● SUBE

VARIACIÓN ANUAL

● BAJA

+45

45 Y MÁS AÑOS

DATOS			VARIACIÓN RELATIVA		VARIACIÓN ABSOLUTA	
Mes año anterior	Mes anterior	Mes actual	Mensual	Anual	Mensual	Anual
81.165	81.063	81.557	0,61%	0,48%	494	392

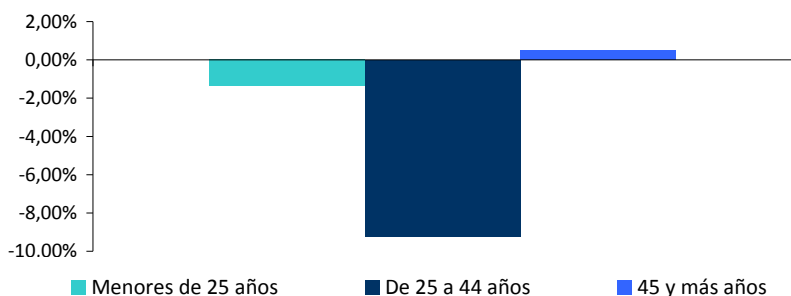
VARIACIÓN MENSUAL

● SUBE

VARIACIÓN ANUAL

● SUBE

Variación Interanual del Paro Registrado por Grupos de Edad



PARO REGISTRADO POR SECTORES

El paro registrado desciende, respecto a septiembre de 2013, en todos los sectores, excepto agricultura y el grupo "Sin empleo anterior"



AGRICULTURA

DATOS			VARIACIÓN RELATIVA		VARIACIÓN ABSOLUTA	
Mes año anterior	Mes anterior	Mes actual	Mensual	Anual	Mensual	Anual
5.024	5.772	5.371	-6,95%	6,91%	-401	347
VARIACIÓN MENSUAL BAJA			VARIACIÓN ANUAL SUBE			



INDUSTRIA

DATOS			VARIACIÓN RELATIVA		VARIACIÓN ABSOLUTA	
Mes año anterior	Mes anterior	Mes actual	Mensual	Anual	Mensual	Anual
12.028	10.647	10.718	0,67%	-10,89%	71	-1.310
VARIACIÓN MENSUAL SUBE			VARIACIÓN ANUAL BAJA			



CONSTRUCCIÓN

DATOS			VARIACIÓN RELATIVA		VARIACIÓN ABSOLUTA	
Mes año anterior	Mes anterior	Mes actual	Mensual	Anual	Mensual	Anual
34.571	29.219	28.453	-2,62%	-17,70%	-766	-6.118
VARIACIÓN MENSUAL BAJA			VARIACIÓN ANUAL BAJA			



SERVICIOS

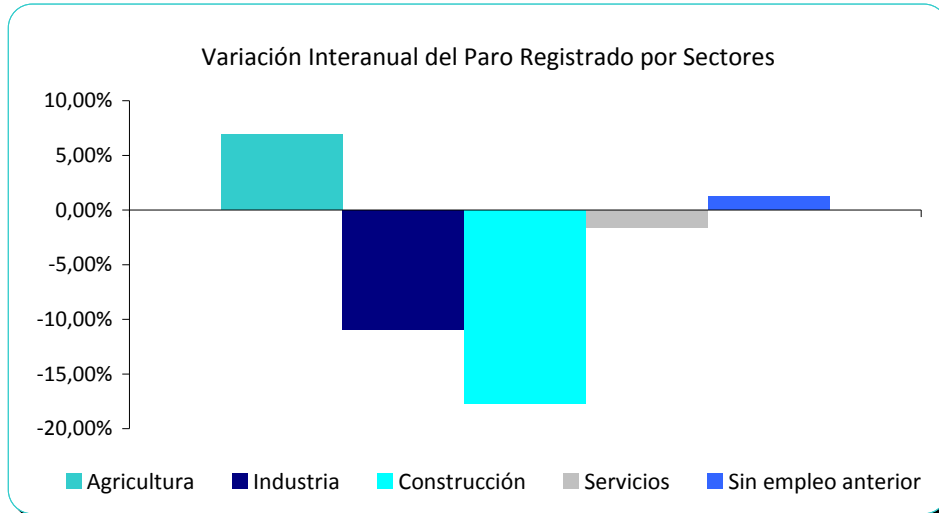
DATOS			VARIACIÓN RELATIVA		VARIACIÓN ABSOLUTA	
Mes año anterior	Mes anterior	Mes actual	Mensual	Anual	Mensual	Anual
121.239	115.752	119.296	3,06%	-1,60%	3.544	-1.943
VARIACIÓN MENSUAL SUBE			VARIACIÓN ANUAL BAJA			



SIN EMPLEO ANTERIOR

DATOS			VARIACIÓN RELATIVA		VARIACIÓN ABSOLUTA	
Mes año anterior	Mes anterior	Mes actual	Mensual	Anual	Mensual	Anual
23.288	23.267	23.580	1,35%	1,25%	313	292

VARIACIÓN MENSUAL	VARIACIÓN ANUAL
● SUBE	● SUBE

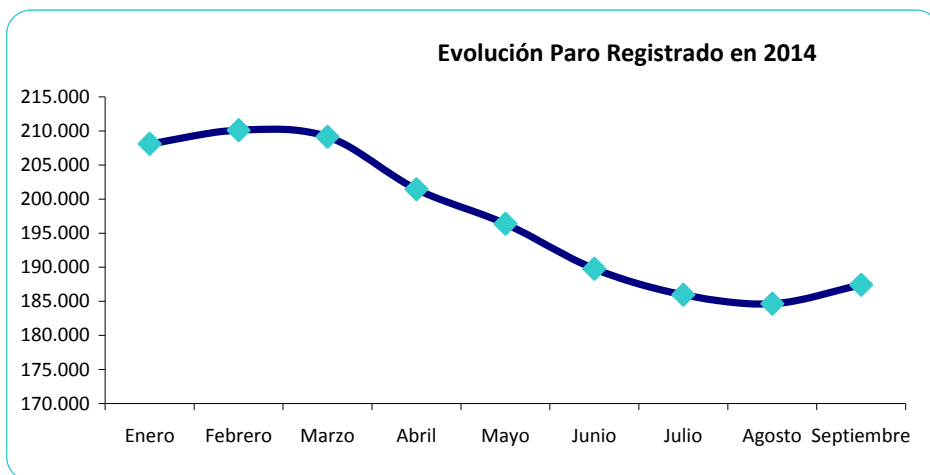


EVOLUCIÓN PARO REGISTRADO 2014

20.694 parados menos en lo que va de año 2014

Enero	Febrero	Marzo	Abril	Mayo	Junio
208.112	210.107	209.153	201.443	196.381	189.769
Julio	Agosto	Septiembre	Octubre	Noviembre	Diciembre
185.962	184.657	187.418	-	-	-

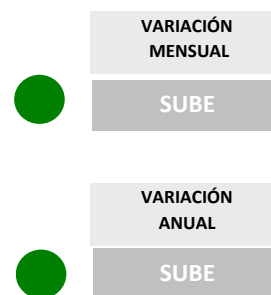
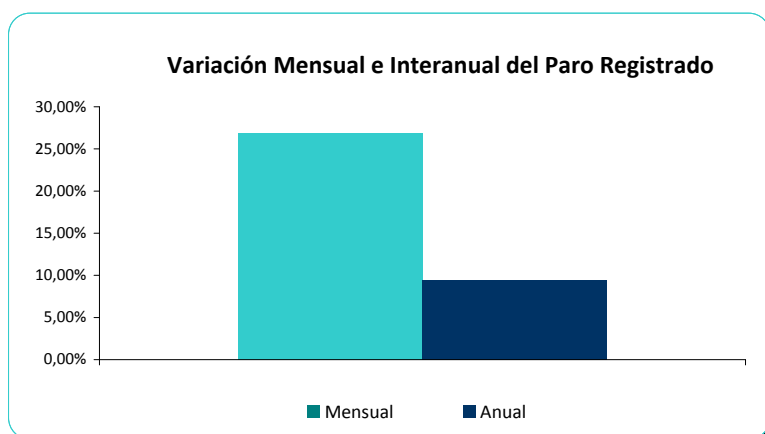
Descenso acumulado hasta la fecha del informe -20.694



TOTAL CONTRATOS

Aumentan los contratos un +9,4% respecto a septiembre de 2013

DATOS			VARIACIÓN RELATIVA		VARIACIÓN ABSOLUTA	
Mes año anterior	Mes anterior	Mes actual	Mensual	Anual	Mensual	Anual
50.213	43.276	54.931	26,93%	9,40%	11.655	4.718



CONTRATOS POR TIPO

Aumentan tanto los contratos indefinidos, +29,1%, como los temporales, +8,3%, respecto a septiembre del año 2013

INDEFINIDOS

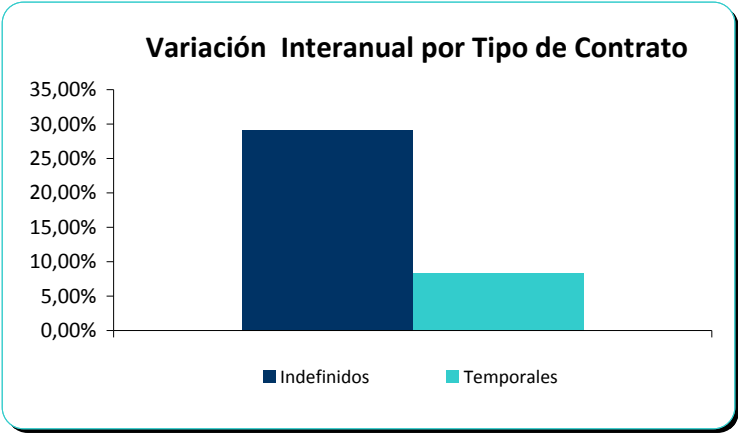
DATOS			VARIACIÓN RELATIVA		VARIACIÓN ABSOLUTA	
Mes año anterior	Mes anterior	Mes actual	Mensual	Anual	Mensual	Anual
2.643	2.204	3.413	54,85%	29,13%	1.209	770



TEMPORALES

DATOS			VARIACIÓN RELATIVA		VARIACIÓN ABSOLUTA	
Mes año anterior	Mes anterior	Mes actual	Mensual	Anual	Mensual	Anual
47.570	41.072	51.518	25,43%	8,30%	10.446	3.948





CONTRATACIÓN POR SEXOS

Aumenta la contratación en ambos sexos respecto a septiembre de 2013, un +11% a hombres y un +7,6% a mujeres



HOMBRES

DATOS			VARIACIÓN RELATIVA		VARIACIÓN ABSOLUTA	
Mes año anterior	Mes anterior	Mes actual	Mensual	Anual	Mensual	Anual
26.466	23.846	29.389	23,24%	11,04%	5.543	2.923

VARIACIÓN MENSUAL

● SUBE

VARIACIÓN ANUAL

● SUBE



MUJERES

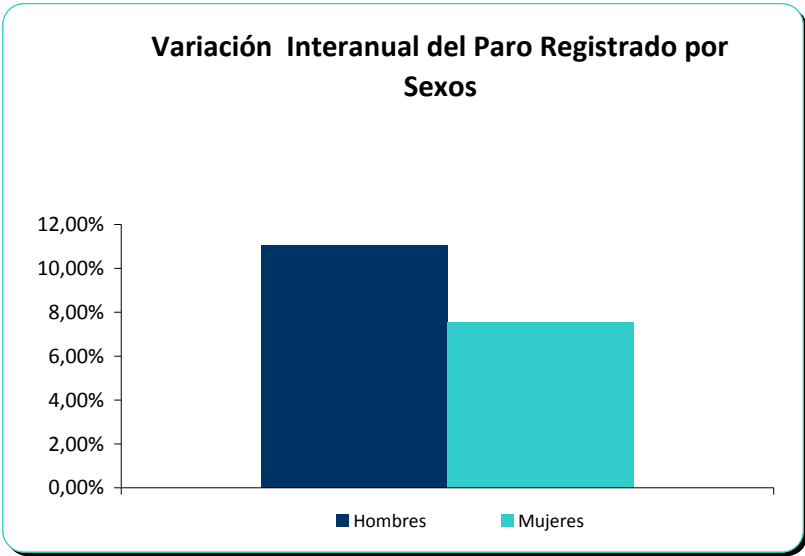
DATOS			VARIACIÓN RELATIVA		VARIACIÓN ABSOLUTA	
Mes año anterior	Mes anterior	Mes actual	Mensual	Anual	Mensual	Anual
23.747	19.430	25.542	31,46%	7,56%	6.112	1.795

VARIACIÓN MENSUAL

● SUBE

VARIACIÓN ANUAL

● SUBE



CONTRATACIÓN POR SECTORES

Aumenta la contratación, respecto a septiembre de 2013, en todos los sectores



AGRICULTURA

DATOS			VARIACIÓN RELATIVA		VARIACIÓN ABSOLUTA	
Mes año anterior	Mes anterior	Mes actual	Mensual	Anual	Mensual	Anual
6.206	3.530	6.295	78,33%	1,43%	2.765	89
VARIACIÓN MENSUAL			VARIACIÓN ANUAL			
● SUBE			● SUBE			



INDUSTRIA

DATOS			VARIACIÓN RELATIVA		VARIACIÓN ABSOLUTA	
Mes año anterior	Mes anterior	Mes actual	Mensual	Anual	Mensual	Anual
1.831	2.200	2.792	26,91%	52,48%	592	961
VARIACIÓN MENSUAL			VARIACIÓN ANUAL			
● SUBE			● SUBE			



CONSTRUCCIÓN

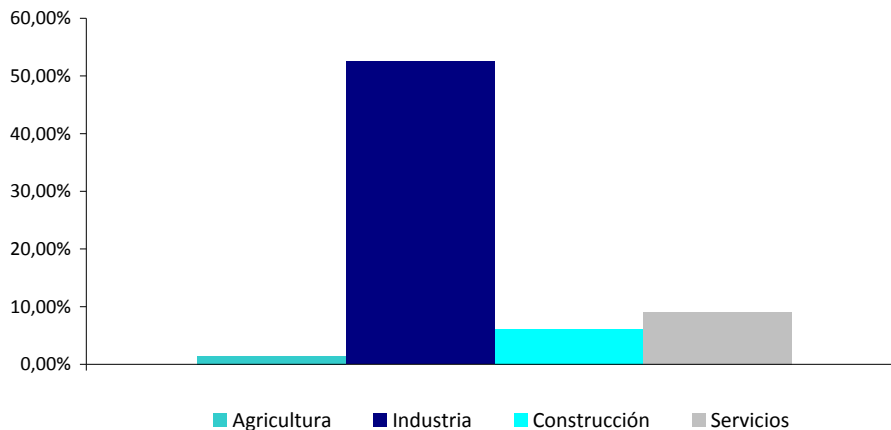
DATOS			VARIACIÓN RELATIVA		VARIACIÓN ABSOLUTA	
Mes año anterior	Mes anterior	Mes actual	Mensual	Anual	Mensual	Anual
5.009	3.830	5.316	38,80%	6,13%	1.486	307
VARIACIÓN MENSUAL			VARIACIÓN ANUAL			
● SUBE			● SUBE			



SERVICIOS

DATOS			VARIACIÓN RELATIVA		VARIACIÓN ABSOLUTA	
Mes año anterior	Mes anterior	Mes actual	Mensual	Anual	Mensual	Anual
37.167	33.716	40.528	20,20%	9,04%	6.812	3.361
VARIACIÓN MENSUAL			VARIACIÓN ANUAL			
● SUBE			● SUBE			

Variación Interanual de la Contratación por Sectores



EVOLUCIÓN CONTRATACIÓN EN 2014

452.121 contratos firmados en lo que va de 2014

Enero	Febrero	Marzo	Abril	Mayo	Junio
47.102	41.642	48.466	51.697	52.645	53.956
Julio	Agosto	Septiembre	Octubre	Noviembre	Diciembre
58.406	43.276	54.931	-	-	-

Contratos acumulados 2014 hasta la fecha del informe

452.121

