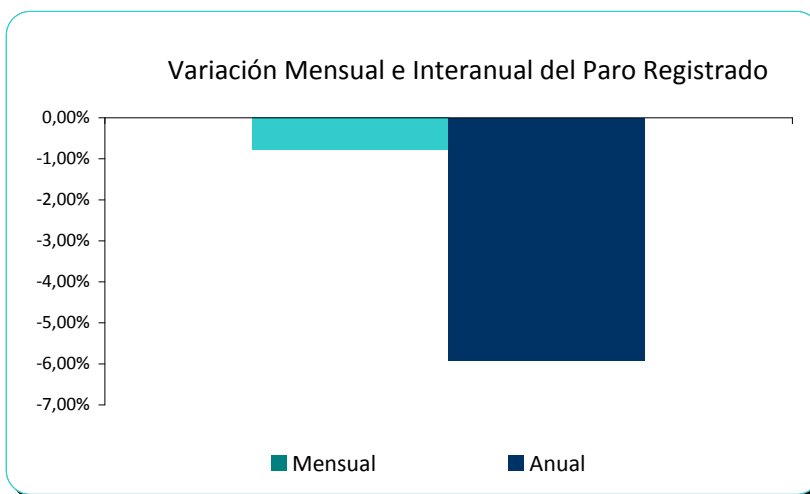


PARO REGISTRADO TOTAL

El paro registrado desciende un -6% respecto a julio de 2013

DATOS			VARIACIÓN RELATIVA		VARIACIÓN ABSOLUTA	
Mes año anterior	Mes anterior	Mes actual	Mensual	Anual	Mensual	Anual
18.723	17.755	17.617	-0,78%	-5,91%	-138	-1.106



PARO REGISTRADO POR SEXOS

Desciende el paro registrado respecto a julio de 2013 en ámbos sexos, -10% en los hombres y -1,6% en las mujeres



HOMBRES

DATOS			VARIACIÓN RELATIVA		VARIACIÓN ABSOLUTA	
Mes año anterior	Mes anterior	Mes actual	Mensual	Anual	Mensual	Anual
9.173	8.278	8.221	-0,69%	-10,38%	-57	-952

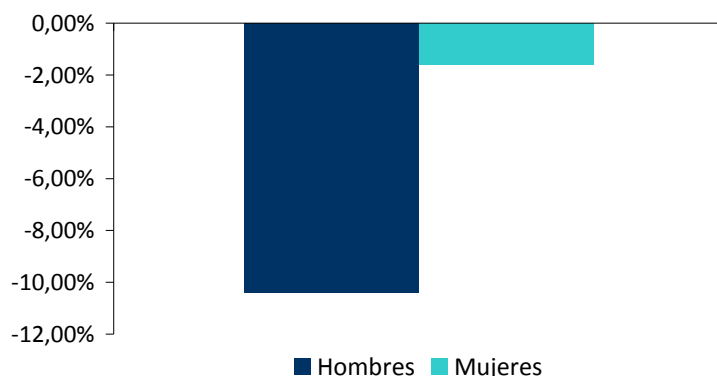


MUJERES

DATOS			VARIACIÓN RELATIVA		VARIACIÓN ABSOLUTA	
Mes año anterior	Mes anterior	Mes actual	Mensual	Anual	Mensual	Anual
9.550	9.477	9.396	-0,85%	-1,61%	-81	-154



Variación Interanual del Paro Registrado por Sexos



PARO REGISTRADO POR GRUPOS DE EDAD

Desciende el paro en el intervalo de "25 a 44 años" y "menores de 25 años"

-25

MENORES DE 25 AÑOS

DATOS			VARIACIÓN RELATIVA		VARIACIÓN ABSOLUTA	
Mes año anterior	Mes anterior	Mes actual	Mensual	Anual	Mensual	Anual
2.009	1.913	1.923	0,52%	-4,28%	10	-86

VARIACIÓN MENSUAL

● SUBE

VARIACIÓN ANUAL

● BAJA

+25

DE 25 A 44 AÑOS

DATOS			VARIACIÓN RELATIVA		VARIACIÓN ABSOLUTA	
Mes año anterior	Mes anterior	Mes actual	Mensual	Anual	Mensual	Anual
9.682	8.612	8.502	-1,28%	-12,19%	-110	-1.180

VARIACIÓN MENSUAL

● BAJA

VARIACIÓN ANUAL

● BAJA

+45

45 Y MÁS AÑOS

DATOS			VARIACIÓN RELATIVA		VARIACIÓN ABSOLUTA	
Mes año anterior	Mes anterior	Mes actual	Mensual	Anual	Mensual	Anual
7.032	7.230	7.192	-0,53%	2,28%	-38	160

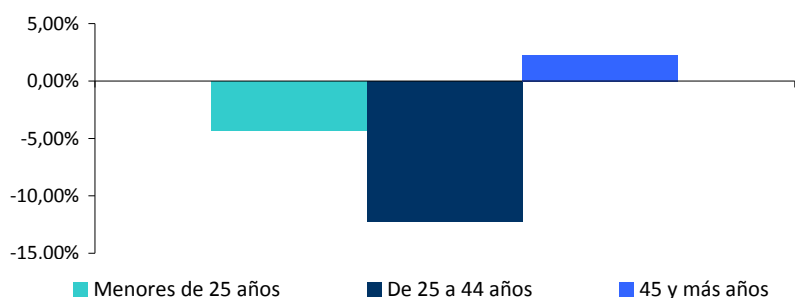
VARIACIÓN MENSUAL

● BAJA

VARIACIÓN ANUAL

● SUBE

Variación Interanual del Paro Registrado por Grupos de Edad



PARO REGISTRADO POR SECTORES

El paro registrado desciende respecto a julio de 2013 en Industria y Construcción, aumenta en Agricultura, y se mantiene estable en Servicios y el grupo "Sin empleo anterior"



AGRICULTURA

DATOS			VARIACIÓN RELATIVA		VARIACIÓN ABSOLUTA	
Mes año anterior	Mes anterior	Mes actual	Mensual	Anual	Mensual	Anual
533	605	620	2,48%	16,32%	15	87
VARIACIÓN MENSUAL			VARIACIÓN ANUAL			
● SUBE			● SUBE			



INDUSTRIA

DATOS			VARIACIÓN RELATIVA		VARIACIÓN ABSOLUTA	
Mes año anterior	Mes anterior	Mes actual	Mensual	Anual	Mensual	Anual
1.573	1.429	1.399	-2,10%	-11,06%	-30	-174
VARIACIÓN MENSUAL			VARIACIÓN ANUAL			
● BAJA			● BAJA			



CONSTRUCCIÓN

DATOS			VARIACIÓN RELATIVA		VARIACIÓN ABSOLUTA	
Mes año anterior	Mes anterior	Mes actual	Mensual	Anual	Mensual	Anual
4.842	3.809	3.809	0,00%	-21,33%	0	-1.033
VARIACIÓN MENSUAL			VARIACIÓN ANUAL			
● BAJA			● BAJA			



SERVICIOS

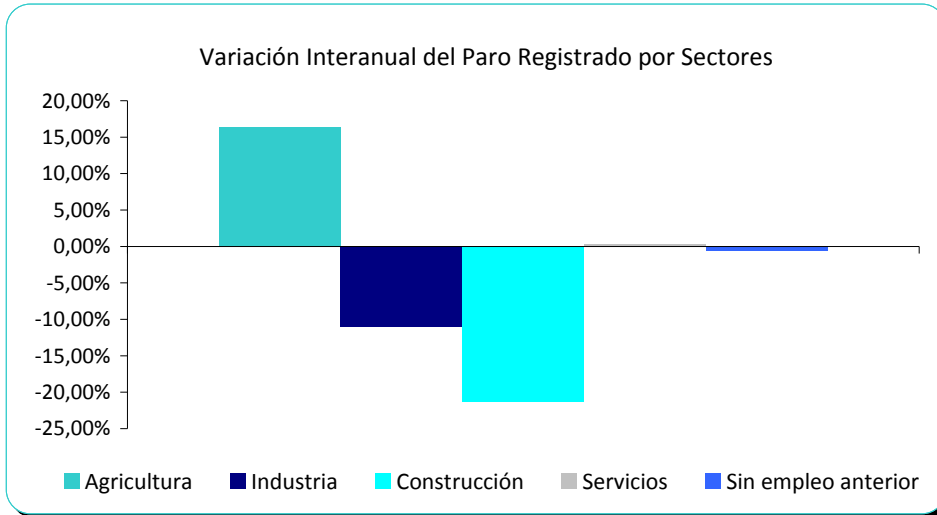
DATOS			VARIACIÓN RELATIVA		VARIACIÓN ABSOLUTA	
Mes año anterior	Mes anterior	Mes actual	Mensual	Anual	Mensual	Anual
9.293	9.471	9.321	-1,58%	0,30%	-150	28
VARIACIÓN MENSUAL			VARIACIÓN ANUAL			
● BAJA			● SUBE			



SIN EMPLEO ANTERIOR

DATOS			VARIACIÓN RELATIVA		VARIACIÓN ABSOLUTA	
Mes año anterior	Mes anterior	Mes actual	Mensual	Anual	Mensual	Anual
2.482	2.441	2.468	1,11%	-0,56%	27	-14

VARIACIÓN MENSUAL	VARIACIÓN ANUAL
● SUBE	● BAJA

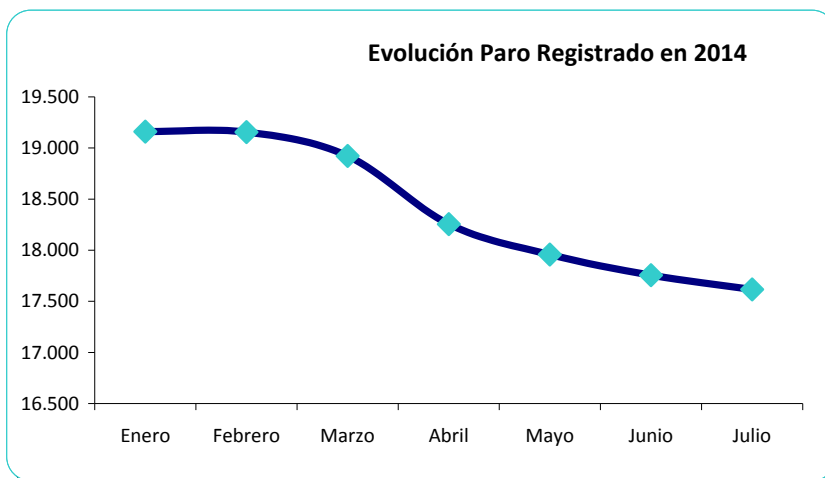


EVOLUCIÓN PARO REGISTRADO 2014

1.543 parados menos en lo que va de año 2014

Enero	Febrero	Marzo	Abril	Mayo	Junio
19.160	19.155	18.922	18.256	17.957	17.755
Julio	Agosto	Septiembre	Octubre	Noviembre	Diciembre
17.617	-	-	-	-	-

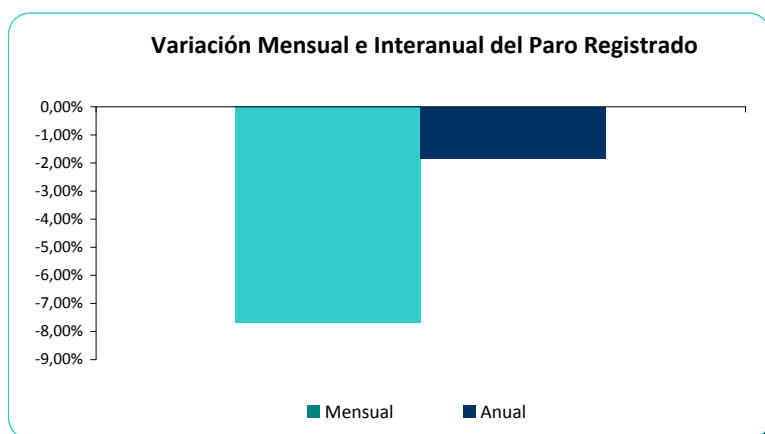
Descenso acumulado hasta la fecha del informe -1.543



TOTAL CONTRATOS

Desciende el número de contratos un -1,84% respecto a julio de 2013 y un -7,6% respecto a junio de este año

DATOS			VARIACIÓN RELATIVA		VARIACIÓN ABSOLUTA	
Mes año anterior	Mes anterior	Mes actual	Mensual	Anual	Mensual	Anual
2.288	2.433	2.246	-7,69%	-1,84%	-187	-42



CONTRATOS POR TIPO

Aumentan los contratos indefinidos un +41%, descendiendo los temporales un -3,6% respecto a julio del año 2013

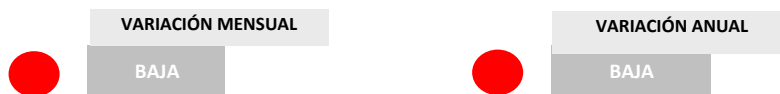
INDEFINIDOS

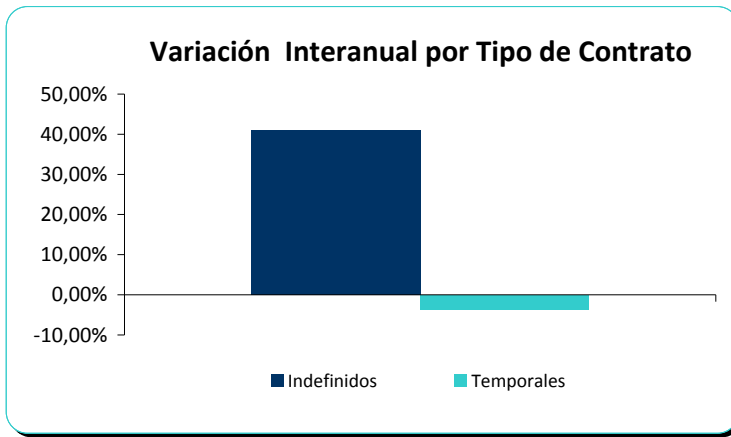
DATOS			VARIACIÓN RELATIVA		VARIACIÓN ABSOLUTA	
Mes año anterior	Mes anterior	Mes actual	Mensual	Anual	Mensual	Anual
93	160	131	-18,13%	40,86%	-29	38



TEMPORALES

DATOS			VARIACIÓN RELATIVA		VARIACIÓN ABSOLUTA	
Mes año anterior	Mes anterior	Mes actual	Mensual	Anual	Mensual	Anual
2.195	2.273	2.115	-6,95%	-3,64%	-158	-80





CONTRATACIÓN POR SEXOS

Desciende el número de contratos en ámbos sexos respecto a julio de 2013, un -1,5% a hombres y un -2,3% a mujeres



HOMBRES

DATOS			VARIACIÓN RELATIVA		VARIACIÓN ABSOLUTA	
Mes año anterior	Mes anterior	Mes actual	Mensual	Anual	Mensual	Anual
1.515	1.578	1.491	-5,51%	-1,58%	-87	-24

VARIACIÓN MENSUAL

BAJA

VARIACIÓN ANUAL

BAJA



MUJERES

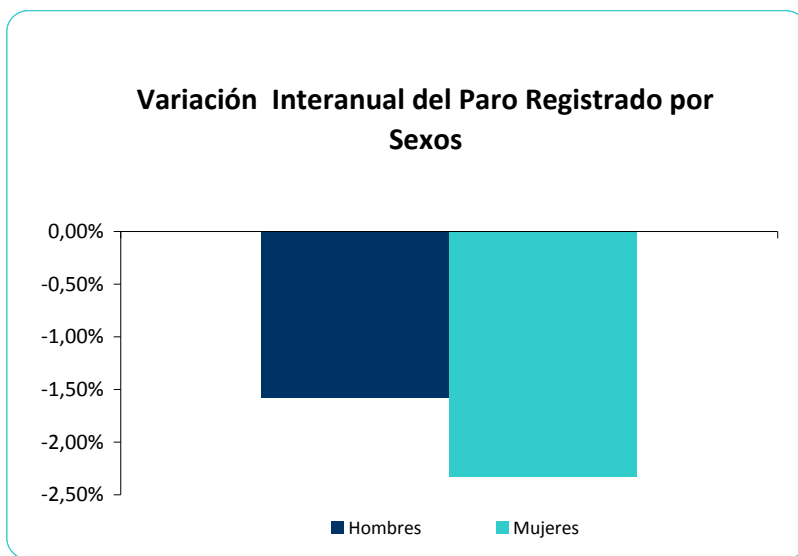
DATOS			VARIACIÓN RELATIVA		VARIACIÓN ABSOLUTA	
Mes año anterior	Mes anterior	Mes actual	Mensual	Anual	Mensual	Anual
773	855	755	-11,70%	-2,33%	-100	-18

VARIACIÓN MENSUAL

BAJA

VARIACIÓN ANUAL

BAJA



CONTRATACIÓN POR SECTORES

Aumenta la contratación respecto a julio de 2013 en Agricultura y Servicios, descendiendo en Industria y Construcción



AGRICULTURA

DATOS			VARIACIÓN RELATIVA		VARIACIÓN ABSOLUTA	
Mes año anterior	Mes anterior	Mes actual	Mensual	Anual	Mensual	Anual
323	352	349	-0,85%	8,05%	-3	26
VARIACIÓN MENSUAL			VARIACIÓN ANUAL			
BAJA			SUBE			



INDUSTRIA

DATOS			VARIACIÓN RELATIVA		VARIACIÓN ABSOLUTA	
Mes año anterior	Mes anterior	Mes actual	Mensual	Anual	Mensual	Anual
145	103	96	-6,80%	-33,79%	-7	-49
VARIACIÓN MENSUAL			VARIACIÓN ANUAL			
BAJA			BAJA			



CONSTRUCCIÓN

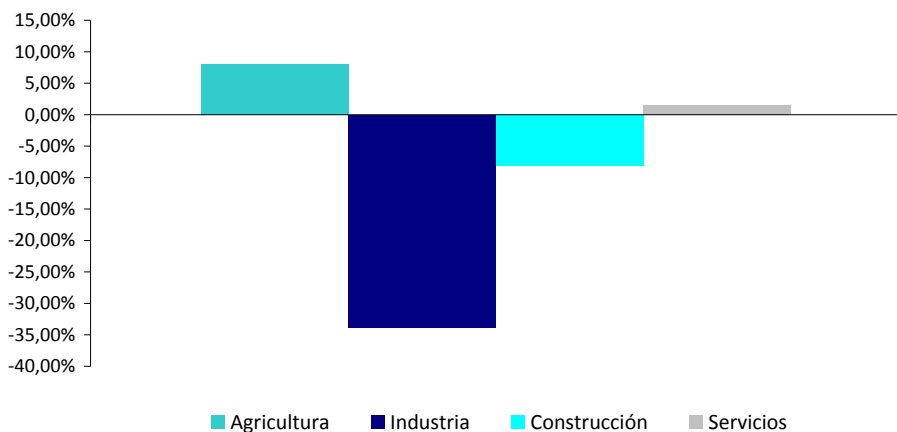
DATOS			VARIACIÓN RELATIVA		VARIACIÓN ABSOLUTA	
Mes año anterior	Mes anterior	Mes actual	Mensual	Anual	Mensual	Anual
471	408	433	6,13%	-8,07%	25	-38
VARIACIÓN MENSUAL			VARIACIÓN ANUAL			
SUBE			BAJA			



SERVICIOS

DATOS			VARIACIÓN RELATIVA		VARIACIÓN ABSOLUTA	
Mes año anterior	Mes anterior	Mes actual	Mensual	Anual	Mensual	Anual
1.349	1.570	1.368	-12,87%	1,41%	-202	19
VARIACIÓN MENSUAL			VARIACIÓN ANUAL			
BAJA			SUBE			

Variación Interanual de la Contratación por Sectores



EVOLUCIÓN CONTRATACIÓN EN 2014

128.822 contratos firmados en los siete primeros meses de 2014

Enero	Febrero	Marzo	Abril	Mayo	Junio
19.160	19.155	18.922	18.256	17.957	17.755
Julio	Agosto	Septiembre	Octubre	Noviembre	Diciembre
17.617	-	-	-	-	-

Contratos acumulados 2014 hasta la fecha del informe

128.822

