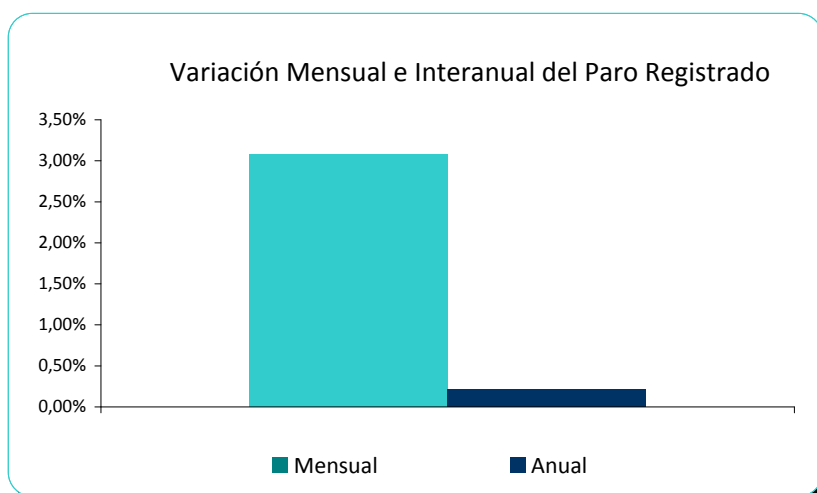


PARO REGISTRADO TOTAL

El paro registrado se mantiene estable respecto a julio de 2013

DATOS			VARIACIÓN RELATIVA		VARIACIÓN ABSOLUTA	
Mes año anterior	Mes anterior	Mes actual	Mensual	Anual	Mensual	Anual
7.057	6.861	7.072	3,08%	0,21%	211	15



PARO REGISTRADO POR SEXOS

Desciende el paro registrado respecto a julio de 2013 un -5,2% en los hombres y aumenta un 6,6% en las mujeres



HOMBRES

DATOS			VARIACIÓN RELATIVA		VARIACIÓN ABSOLUTA	
Mes año anterior	Mes anterior	Mes actual	Mensual	Anual	Mensual	Anual
3.822	3.558	3.622	1,80%	-5,23%	64	-200

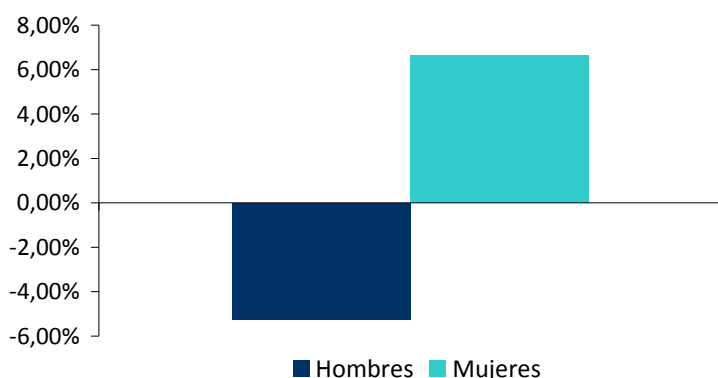


MUJERES

DATOS			VARIACIÓN RELATIVA		VARIACIÓN ABSOLUTA	
Mes año anterior	Mes anterior	Mes actual	Mensual	Anual	Mensual	Anual
3.235	3.303	3.450	4,45%	6,65%	147	215



Variación Interanual del Paro Registrado por Sexos



PARO REGISTRADO POR GRUPOS DE EDAD

Desciende el paro un -8% en el intervalo de 25 a 44 años, y aumenta en los otros grupos de edad

-25

MENORES DE 25 AÑOS

DATOS			VARIACIÓN RELATIVA		VARIACIÓN ABSOLUTA	
Mes año anterior	Mes anterior	Mes actual	Mensual	Anual	Mensual	Anual
975	1.092	1.172	7,33%	20,21%	80	197

VARIACIÓN MENSUAL		VARIACIÓN ANUAL	
●	SUBE	●	SUBE

+25

DE 25 A 44 AÑOS

DATOS			VARIACIÓN RELATIVA		VARIACIÓN ABSOLUTA	
Mes año anterior	Mes anterior	Mes actual	Mensual	Anual	Mensual	Anual
3.438	3.062	3.159	3,17%	-8,12%	97	-279

VARIACIÓN MENSUAL		VARIACIÓN ANUAL	
●	SUBE	●	BAJA

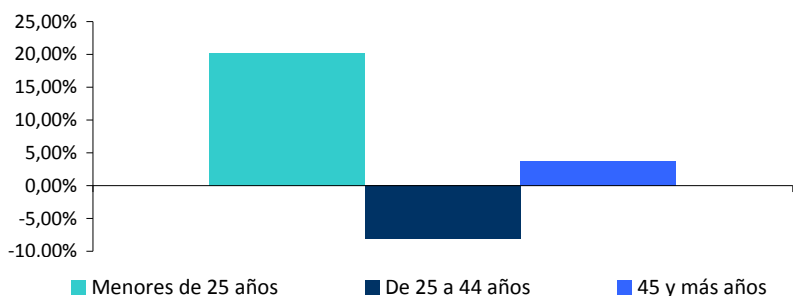
+45

45 Y MÁS AÑOS

DATOS			VARIACIÓN RELATIVA		VARIACIÓN ABSOLUTA	
Mes año anterior	Mes anterior	Mes actual	Mensual	Anual	Mensual	Anual
2.644	2.707	2.741	1,26%	3,67%	34	97

VARIACIÓN MENSUAL		VARIACIÓN ANUAL	
●	SUBE	●	SUBE

Variación Interanual del Paro Registrado por Grupos de Edad



PARO REGISTRADO POR SECTORES

El paro registrado desciende, respecto a julio de 2013, en Industria y Construcción, aumentando en Agricultura, Servicios y el grupo "Sin empleo anterior"



AGRICULTURA

DATOS			VARIACIÓN RELATIVA		VARIACIÓN ABSOLUTA	
Mes año anterior	Mes anterior	Mes actual	Mensual	Anual	Mensual	Anual
929	977	1.008	3,17%	8,50%	31	79
VARIACIÓN MENSUAL			VARIACIÓN ANUAL			
● SUBE			● SUBE			



INDUSTRIA

DATOS			VARIACIÓN RELATIVA		VARIACIÓN ABSOLUTA	
Mes año anterior	Mes anterior	Mes actual	Mensual	Anual	Mensual	Anual
768	673	662	-1,63%	-13,80%	-11	-106
VARIACIÓN MENSUAL			VARIACIÓN ANUAL			
● BAJA			● BAJA			



CONSTRUCCIÓN

DATOS			VARIACIÓN RELATIVA		VARIACIÓN ABSOLUTA	
Mes año anterior	Mes anterior	Mes actual	Mensual	Anual	Mensual	Anual
1.289	982	974	-0,81%	-24,44%	-8	-315
VARIACIÓN MENSUAL			VARIACIÓN ANUAL			
● BAJA			● BAJA			



SERVICIOS

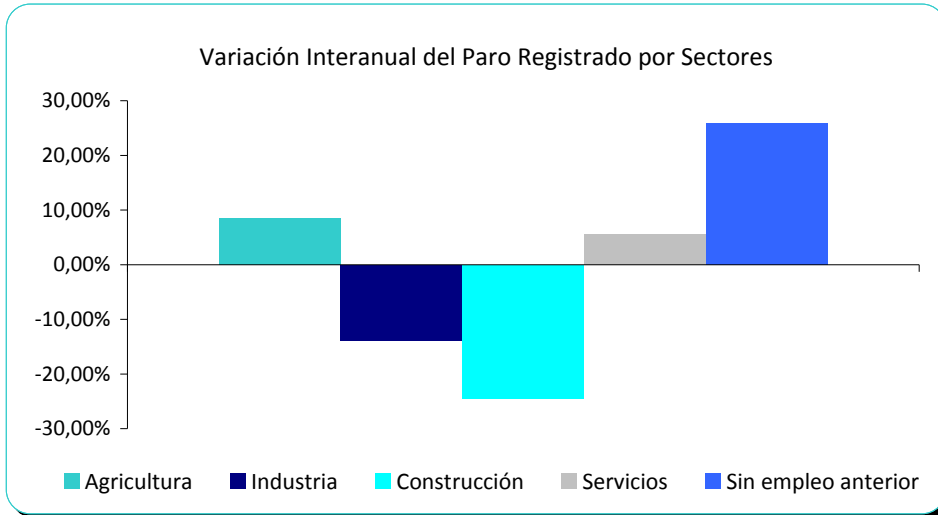
DATOS			VARIACIÓN RELATIVA		VARIACIÓN ABSOLUTA	
Mes año anterior	Mes anterior	Mes actual	Mensual	Anual	Mensual	Anual
3.407	3.465	3.593	3,69%	5,46%	128	186
VARIACIÓN MENSUAL			VARIACIÓN ANUAL			
● SUBE			● SUBE			



SIN EMPLEO ANTERIOR

DATOS			VARIACIÓN RELATIVA		VARIACIÓN ABSOLUTA	
Mes año anterior	Mes anterior	Mes actual	Mensual	Anual	Mensual	Anual
664	764	835	9,29%	25,75%	71	171

VARIACIÓN MENSUAL	VARIACIÓN ANUAL
● SUBE	● SUBE

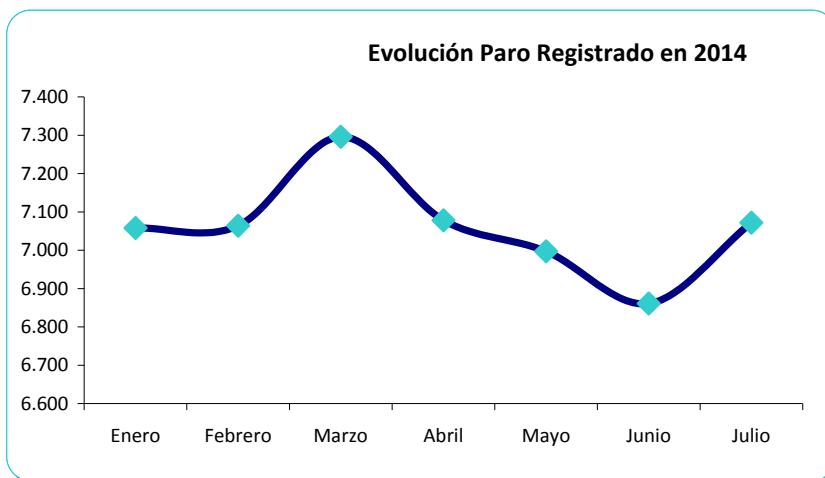


EVOLUCIÓN PARO REGISTRADO 2014

Se mantiene estable el paro registrado en lo que va de año 2014

Enero	Febrero	Marzo	Abril	Mayo	Junio
7.058	7.064	7.296	7.078	6.997	6.861
Julio	Agosto	Septiembre	Octubre	Noviembre	Diciembre
7.072	-	-	-	-	-

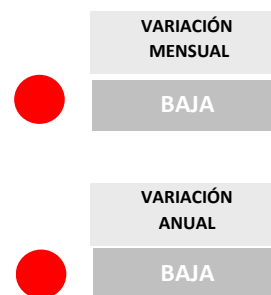
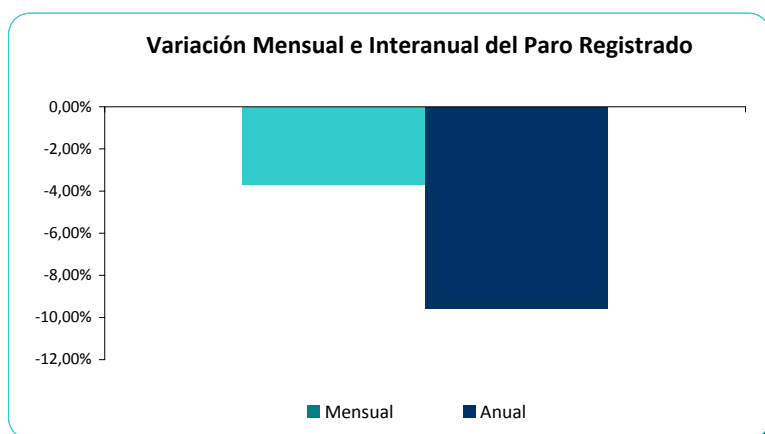
Descenso acumulado hasta la fecha del informe



TOTAL CONTRATOS

Disminuyen el total de contratos un -9,5% respecto a julio de 2013 y un -3,6% respecto a junio de este año

DATOS			VARIACIÓN RELATIVA		VARIACIÓN ABSOLUTA	
Mes año anterior	Mes anterior	Mes actual	Mensual	Anual	Mensual	Anual
4.117	3.865	3.723	-3,67%	-9,57%	-142	-394



CONTRATOS POR TIPO

Aumentan los contratos indefinidos un +24,5% y bajan los temporales un -10% respecto a julio del año 2013

INDEFINIDOS

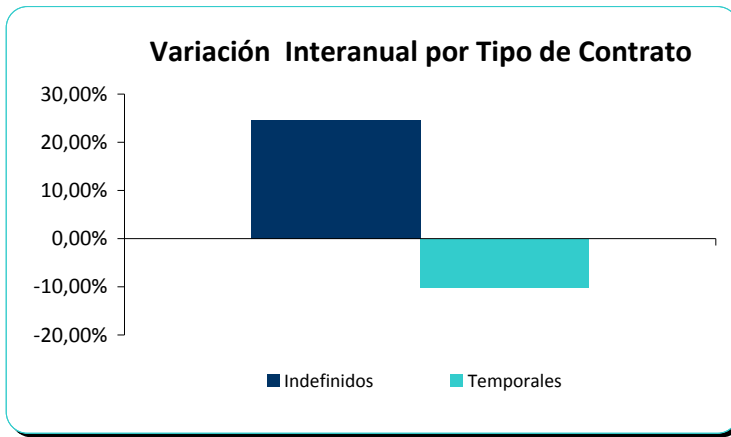
DATOS			VARIACIÓN RELATIVA		VARIACIÓN ABSOLUTA	
Mes año anterior	Mes anterior	Mes actual	Mensual	Anual	Mensual	Anual
61	77	76	-1,30%	24,59%	-1	15



TEMPORALES

DATOS			VARIACIÓN RELATIVA		VARIACIÓN ABSOLUTA	
Mes año anterior	Mes anterior	Mes actual	Mensual	Anual	Mensual	Anual
4.056	3.788	3.647	-3,72%	-10,08%	-141	-409





CONTRATACIÓN POR SEXOS

Desciende la contratación en ámbos sexos respecto a julio de 2013, un -7,5% a hombres y un -13% a mujeres



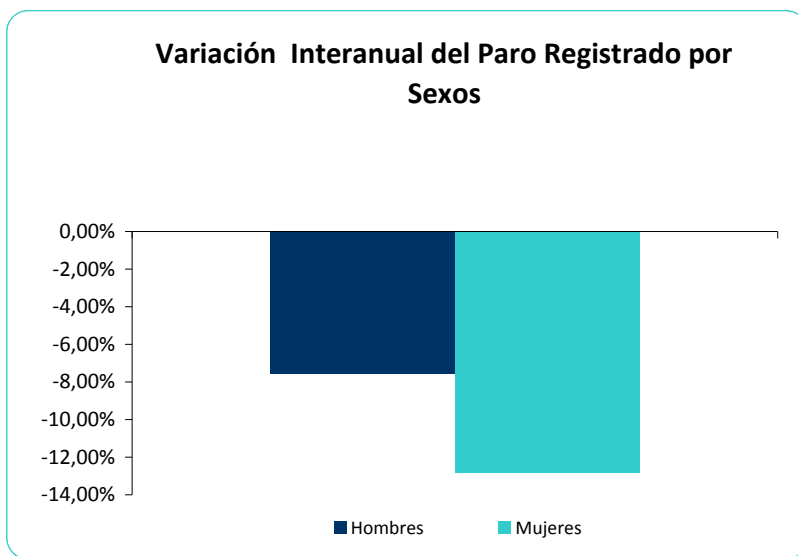
HOMBRES

DATOS			VARIACIÓN RELATIVA		VARIACIÓN ABSOLUTA	
Mes año anterior	Mes anterior	Mes actual	Mensual	Anual	Mensual	Anual
2.542	2.464	2.350	-4,63%	-7,55%	-114	-192
VARIACIÓN MENSUAL			VARIACIÓN ANUAL			
● BAJA			● BAJA			



MUJERES

DATOS			VARIACIÓN RELATIVA		VARIACIÓN ABSOLUTA	
Mes año anterior	Mes anterior	Mes actual	Mensual	Anual	Mensual	Anual
1.575	1.401	1.373	-2,00%	-12,83%	-28	-202
VARIACIÓN MENSUAL			VARIACIÓN ANUAL			
● BAJA			● BAJA			



CONTRATACIÓN POR SECTORES

Desciende la contratación respecto a julio de 2013 en todos los sectores, excepto en la Industria, donde aumenta un +44%



AGRICULTURA

DATOS			VARIACIÓN RELATIVA		VARIACIÓN ABSOLUTA	
Mes año anterior	Mes anterior	Mes actual	Mensual	Anual	Mensual	Anual
1.772	1.749	1.509	-13,72%	-14,84%	-240	-263
			VARIACIÓN MENSUAL		VARIACIÓN ANUAL	
			BAJA		BAJA	



INDUSTRIA

DATOS			VARIACIÓN RELATIVA		VARIACIÓN ABSOLUTA	
Mes año anterior	Mes anterior	Mes actual	Mensual	Anual	Mensual	Anual
260	264	374	41,67%	43,85%	110	114
			VARIACIÓN MENSUAL		VARIACIÓN ANUAL	
			SUBE		SUBE	



CONSTRUCCIÓN

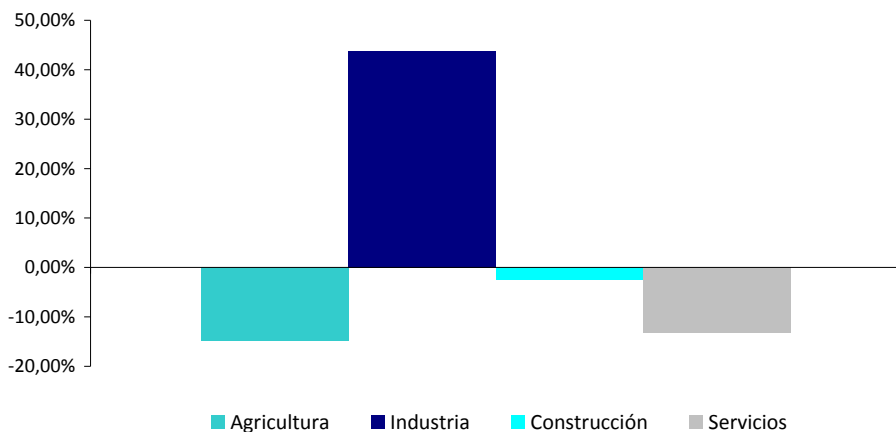
DATOS			VARIACIÓN RELATIVA		VARIACIÓN ABSOLUTA	
Mes año anterior	Mes anterior	Mes actual	Mensual	Anual	Mensual	Anual
295	245	288	17,55%	-2,37%	43	-7
			VARIACIÓN MENSUAL		VARIACIÓN ANUAL	
			SUBE		BAJA	



SERVICIOS

DATOS			VARIACIÓN RELATIVA		VARIACIÓN ABSOLUTA	
Mes año anterior	Mes anterior	Mes actual	Mensual	Anual	Mensual	Anual
1.790	1.607	1.552	-3,42%	-13,30%	-55	-238
			VARIACIÓN MENSUAL		VARIACIÓN ANUAL	
			BAJA		BAJA	

Variación Interanual de la Contratación por Sectores



EVOLUCIÓN CONTRATACIÓN EN 2014

26.406 contratos firmados en los siete primeros meses de 2014

Enero	Febrero	Marzo	Abril	Mayo	Junio
4.671	3.390	3.491	3.480	3.786	3.865
Julio	Agosto	Septiembre	Octubre	Noviembre	Diciembre
3.723	-	-	-	-	-

Contratos acumulados 2014 hasta la fecha del informe

26.406

