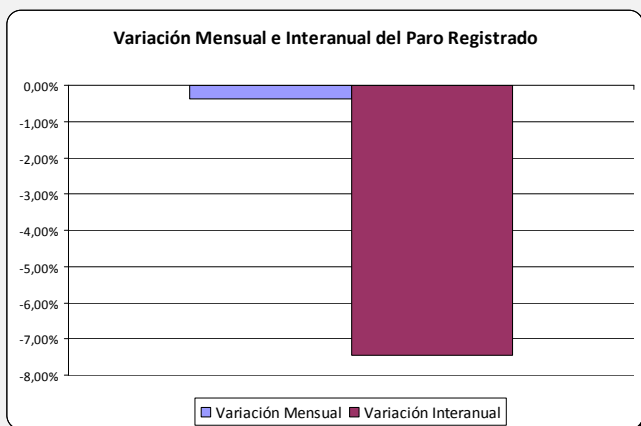


Desciende el paro registrado un -7,46% respecto a junio de 2013

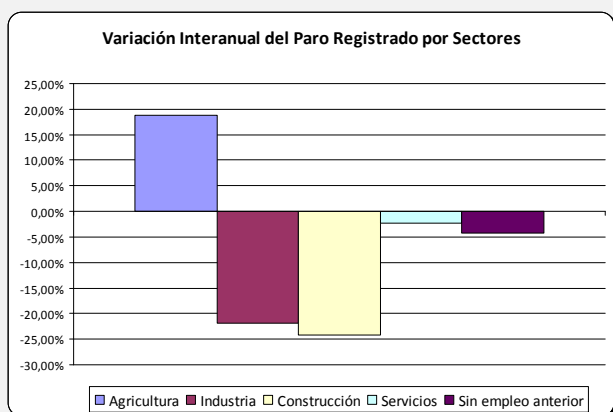


Los resultados de paro registrado del pasado mes de junio en la Comarca de Ronda arrojan un descenso relativo del -7,46% respecto al mismo mes de 2013, lo que se traduce en 554 personas paradas registradas menos.

Respecto al mes de mayo, el descenso es del -0,36% lo que en datos absolutos significa 25 personas paradas registradas menos.

El total de parados registrados para el mes de junio de 2014 ha sido de 6.876.

El paro baja respecto a junio de 2013 en todos los sectores excepto en la Agricultura



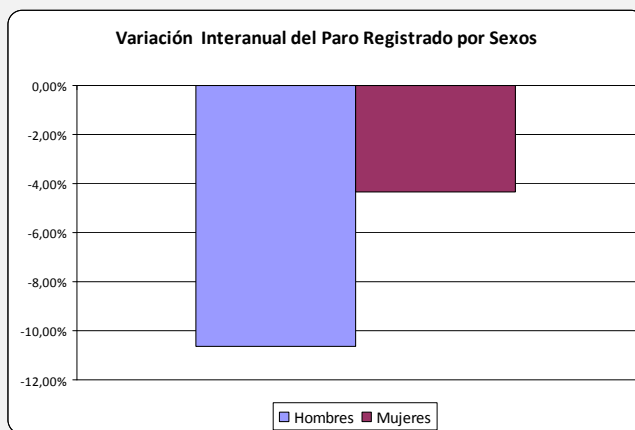
El análisis de paro registrado en la Comarca de Ronda por grandes sectores económicos refleja descensos relativos interanuales en Industria, Construcción, Servicios y en el grupo "Sin Empleo Anterior", aumentando el paro en la Agricultura.

El paro en la Agricultura se incrementa un 18,85% en la variación interanual y desciende un -1,06% en relación a mayo. El paro en la Industria desciende un -21,82% interanual y un -1,23% en relación a mayo.

En la Construcción baja un -24,25% interanual y un -1,01% respecto a mayo. Y en Servicios desciende un -2,25% en la tasa interanual y aumenta un +0,32% respecto a mayo.

El paro en el grupo "Sin empleo anterior" desciende un -4,33% en relación a junio de 2013 y un -1,94% respecto a mayo.

Baja el paro masculino y femenino respecto a junio de 2013

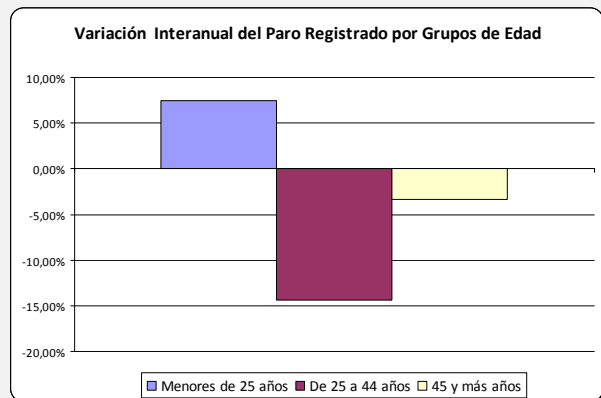


El análisis de la evolución de las cifras de paro registrado por sexos arroja descensos tanto para hombres como para mujeres en relación a junio de 2013.

El paro masculino desciende un -10,63% respecto a junio de 2013, siendo el descenso en relación a mayo del -0,78%.

El paro femenino disminuye un -4,33% respecto a junio de 2013, siendo la variación respecto a mayo casi nula, con un aumento del +0,03%.

El paro baja en los grupos de edad “25 a 44 años” y “45 y más años”



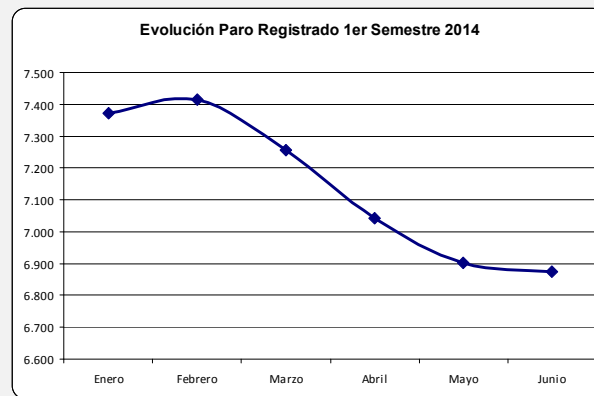
La evolución interanual del paro registrado por grupos de edad arroja descensos en los grupos de edad “25 a 44 años” y “45 y más años”. Por el contrario, el paro registrado crece en el grupo de edad de “menores de 25 años”.

El paro registrado en el grupo de edad de “menores de 25 años” aumenta respecto a junio de 2013 un +7,45%, descendiendo un -2,11% en relación a mayo.

El paro registrado en el grupo de edad de “25 a 44 años” disminuye un -14,40% respecto a junio de 2013 y un -1,08% en relación a mayo.

El paro registrado en el grupo de edad de “45 y más años” desciende un -3,35% respecto a junio de 2013, creciendo un +0,87% en relación a mayo.

496 parados registrados menos en lo que va de año 2014



Desde el mes de enero, el paro registrado en la comarca de Ronda ha descendido en 496 personas.

Las cifras mensuales de paro registrado han experimentado descensos de manera constante desde el mes de febrero.