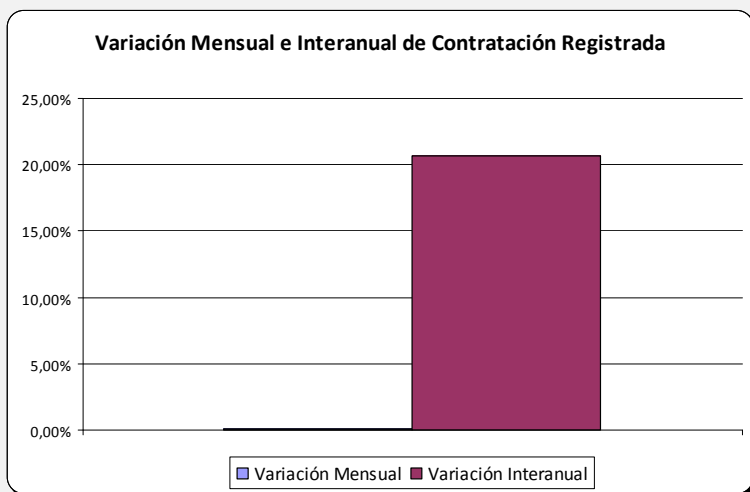


### Aumenta un 20% la contratación en la Comarca de Ronda respecto a junio 2013

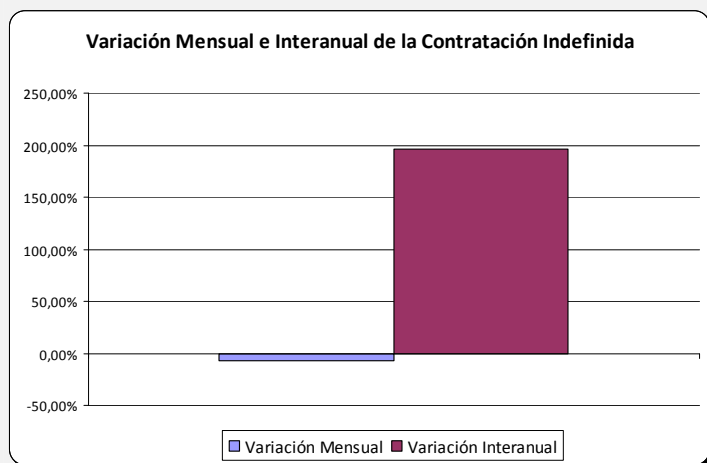


La contratación total en la Comarca de Ronda en el mes de junio ha experimentado un crecimiento del +20,69% en relación al mismo mes del año anterior.

La variación relativa del número de contratos respecto a mayo ha sido del +0,12%.

Durante el mes de junio se ha firmado en la comarca de Ronda 1.668 contratos.

### 51 contratos indefinidos más que en junio de 2013, un aumento del +196%

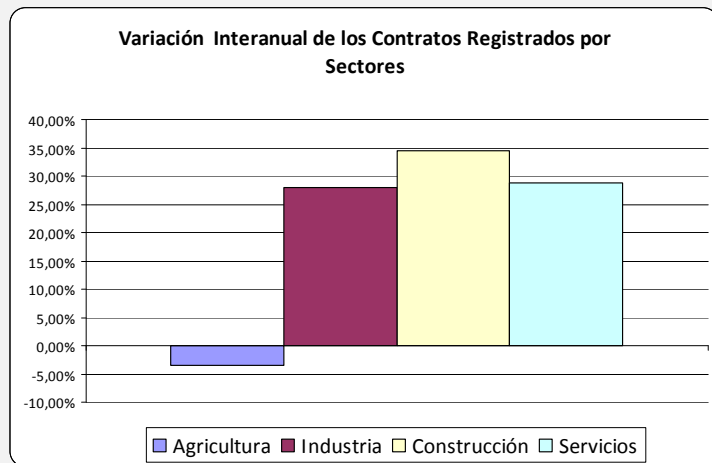


Los contratos indefinidos han experimentado en junio un aumento interanual del +196,15%, firmándose 51 contratos más que en el mismo mes del año 2013.

En relación al mes de mayo, la contratación indefinida casi no ha experimentado variación, descendiendo un -0,51%.

Por otra parte, los contratos temporales han aumentado un +17,33% respecto a junio de 2013 y del +0,51% respecto a mayo.

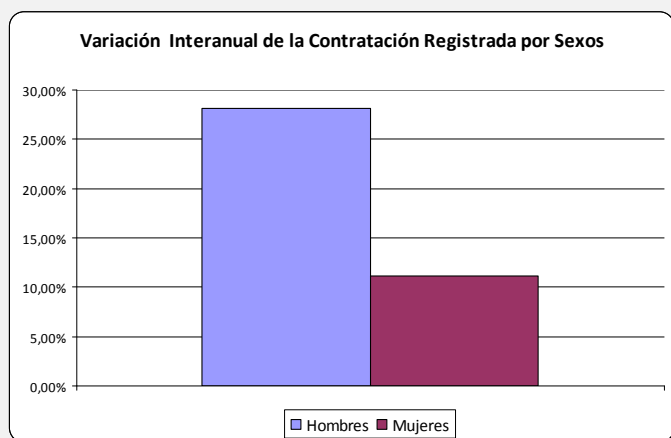
### Aumentan los contratos en todos los sectores excepto Agricultura



Todos los grandes sectores económicos experimentan aumentos en el número de contratos respecto a junio de 2013 excepto la Agricultura.

En la Agricultura desciende el número de contratos en un -3,51% respecto a junio de 2013, aumentando un +18,21% en relación a mayo. En la Industria aumenta el número de contratos un +27,91% respecto a junio de 2013, y un +1,85% en relación a mayo. En la Construcción se incrementa el número de contratos un +34,48% respecto a junio de 2013, y un +1,56% en relación a mayo. Finalmente, el sector Servicios experimenta un aumento relativo de la contratación del +28,76% respecto a junio de 2013, y un descenso del -5,1% en relación a mayo.

### Aumenta la contratación en ambos sexos respecto a junio de 2013

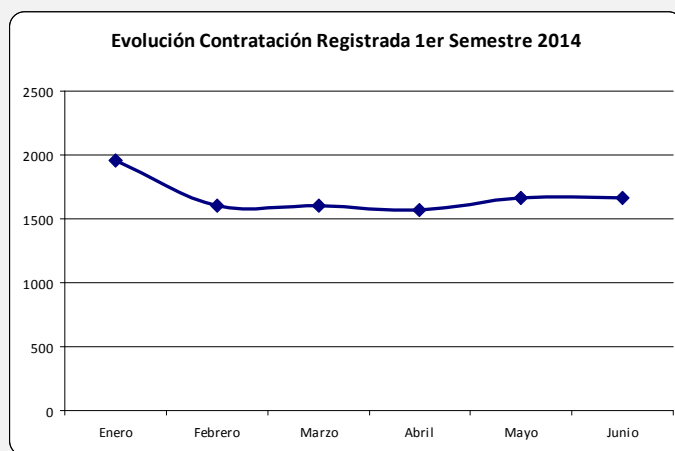


Del análisis de la evolución interanual de contratación por sexos obtenemos un crecimiento relativo tanto para hombres como para mujeres, siendo más significativo el aumento de los contratos firmados por hombres.

La contratación masculina ha aumentado un +28,08% respecto a junio de 2013, siendo el aumento en relación a mayo del +0,91%.

La contratación femenina ha aumentado un +11,13% respecto a junio de 2013, siendo la variación respecto a mayo negativa, con un descenso del -1,04%.

### Firmados 10.061 contratos en el primer semestre de 2014



La cifra exacta del total de contratos firmados en los seis primeros meses de 2014 en la comarca de Ronda ha sido de 10.061 contratos.

Desde el mes de abril se mantiene una evolución positiva de la variación mensual del total de contratos registrados.