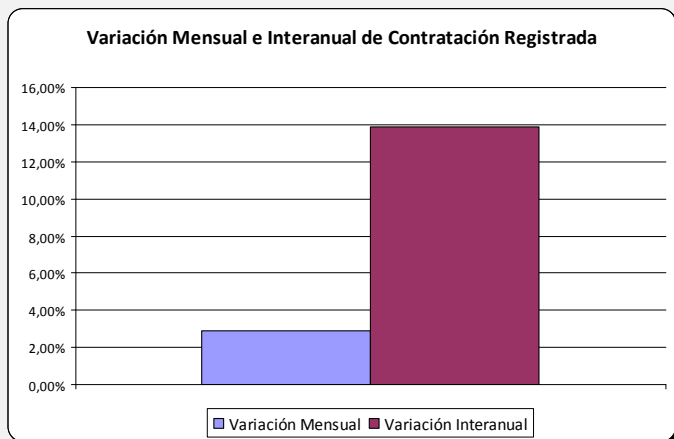


### Aumenta casi un 14% la contratación en la Comarca de la Axarquía respecto a junio de 2013

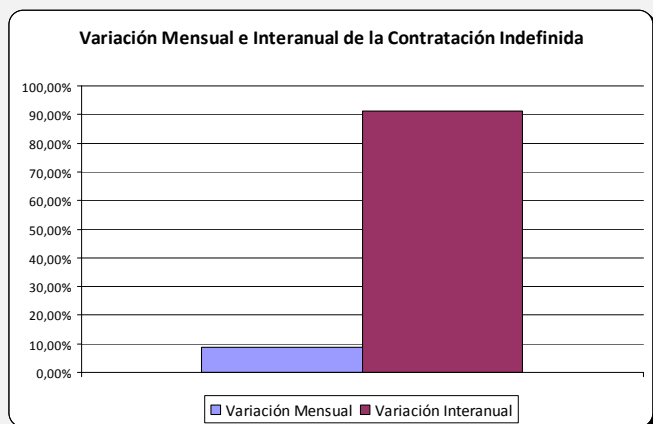


El número total de contratos firmados en junio de 2014 ha aumentado un +13,86% respecto al mismo mes del año anterior (junio de 2013).

El análisis de la variación mensual de la contratación refleja también un aumento, en este caso del +2,92%, en relación al mes de mayo.

La cifra total de contratos firmados en junio de 2014 ha sido de 6.030.

### La contratación indefinida aumenta un 91% respecto a junio de 2013

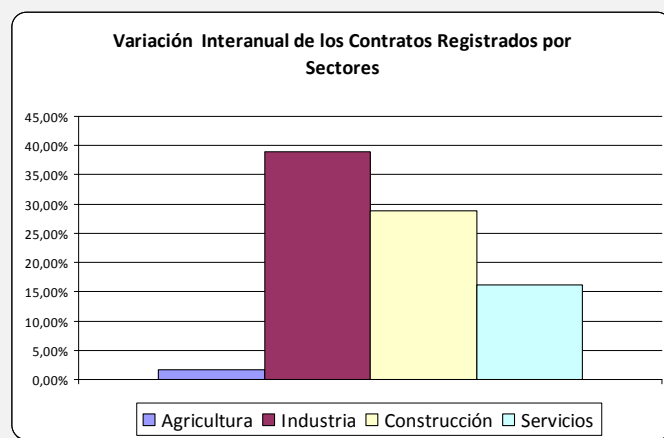


El análisis de la contratación indefinida en la comarca de la Axarquía refleja un incremento de esta modalidad de contrato tanto respecto a junio de 2013 como respecto a mayo.

La variación interanual de la contratación indefinida ha significado un aumento del +91,30% respecto al mismo mes del año 2013, lo que se traduce en 126 contratos indefinidos más.

Con relación a la variación mensual, esta ha experimentado un crecimiento del +8,64% respecto a mayo.

### Aumentan los contratos en todos los grandes sectores respecto a junio de 2013



Todos los grandes sectores económicos de la comarca de la Axarquía experimentan aumentos en el total de contratos firmados respecto al mismo mes del año 2013.

Los contratos totales en la Agricultura experimentan un aumento interanual del +1,62% y un descenso respecto al mes de mayo del -13,17%. En la Industria se produce un aumento interanual del 38,93% y del +93,46% respecto a mayo. En la Construcción la tasa interanual aumenta un +28,77% y desciende la mensual un -8,39%. Finalmente, en el sector Servicios se produce un aumento interanual del +16,08% y un aumento respecto a mayo del +9,73%.

### Aumenta un 27% la contratación masculina, manteniéndose igual la femenina

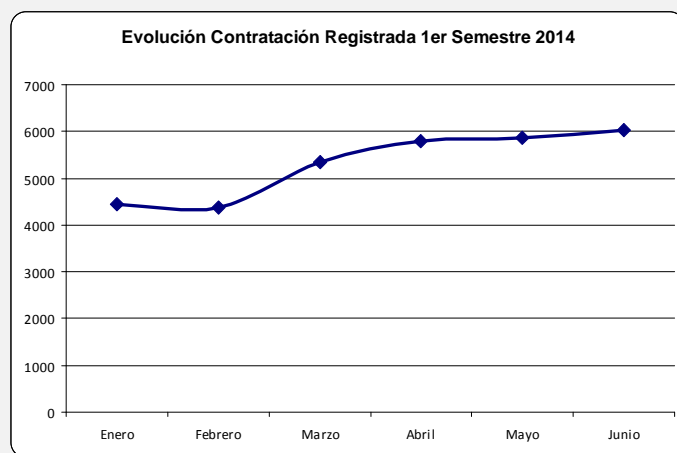


La variación interanual de la contratación por sexos refleja un aumento de los contratos protagonizado básicamente por los hombres, siendo casi nula la evolución de la contratación femenina.

Los contratos firmados por hombres han aumentado un +27,49% respecto a junio de 2013 y un +6,32% respecto a mayo.

Los contratos firmados por mujeres han disminuido un -0,23% respecto a junio de 2013 y un -1,25% respecto a mayo.

### Firmados 31.855 contratos en el primer semestre de 2014



La cifra exacta del total de contratos firmados en los seis primeros meses de 2014 en la comarca de la Axarquía es de 31.855 contratos.

Desde febrero, todos los meses ha encadenado resultados positivos de la evolución mensual de contratos.