

Publicidad

2es1.com hosting shop online Contrata ahora
Dominio + Hospedaje + Web comercio electrónico
y te **REGALAMOS** tu publicidad en Prensa Digital.

TELEPRENSA

PERIÓDICO DIGITAL DE MÁLAGA

CAPITAL | PROVINCIA | SOCIEDAD | ECONOMÍA | CULTURA Y OCIO | DEPORTES | UNIVERSIDAD | FÓRMULA 1 | 24 HORAS | FRANQUICIA TELEPRENSA.ES

Martes, 01 de Febrero 2011

[Notas de prensa / Suscripción Teleprensa en youtube](#)

- EDICIONES ESPAÑA
- ANDALUCÍA
- ALMERÍA
- CÁDIZ
- CAMPO DE GIBRALTAR
- CÓRDOBA
- GRANADA
- HUELVA
- JAÉN
- MÁLAGA »**
- SEVILLA
- MURCIA
- CATALUNYA
- GIRONA

- SERVICIOS
- NOTICIAS RSS
- CONTACTO
- FARMACIAS
- CALLEJERO
- TRÁFICO
- EL TIEMPO
- CARTELERA
- TV

El Observatorio Socioeconómico dispone de una aplicación online con 1,2 millones de datos de la provincia de Málaga

MADECA ha puesto en marcha esta herramienta disponible a través de su página web



Salvador Pendón

Publicado el 31-01-2011 17:00

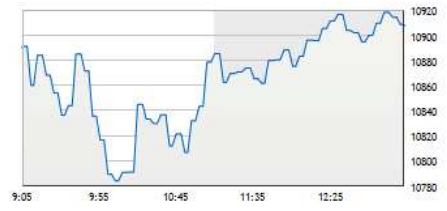
MÁLAGA.- El Observatorio Socioeconómico Provincial ha puesto en funcionamiento desde hoy una aplicación de consulta online con información estadística de todo el territorio malagueño. Al acto de presentación, que ha sido inaugurado por el presidente de la Diputación, Salvador Pendón, junto con el Presidente de MADECA y Diputado de Servicios Intermunicipales y Planificación Estratégica, Francisco Márquez, han acudido también miembros de las principales instituciones suministradoras de información estadística, tanto a nivel nacional como regional.

Se trata de una herramienta con información estadística actualizada y accesible que se puede consultar a través de la página web de la Asociación MADECA (www.madeca.info) de forma rápida y sencilla. Esta base de datos permite realizar análisis y diagnósticos permanentes de la situación de la provincia, de sus comarcas y de sus municipios, ya que la herramienta ofrece la posibilidad de obtener información a estos tres niveles.

En su intervención, Salvador Pendón ha asegurado que esta herramienta "será muy útil porque contempla 1,2 millones de datos, 1.304 indicadores significativos de la realidad provincial y 1.100 páginas pdf, que además se irán adaptando e incorporando nuevas informaciones estadísticas que sean necesarias". Para el presidente de la Diputación "se demuestra así que no se trata de una herramienta estática sino dinámica que aportará información detallada de todos los municipios y comarcas de Málaga".

Según el diputado Francisco Márquez se trata de "la mayor recopilación de datos estadísticos con la que el ciudadano puede visualizar con solidez y de forma fácil y sencilla toda la provincia".

Sesión IBEX35



AGENDA | [ARTÍCULOS MÁS LEÍDOS](#)



14°

Mañana

15°

Jueves

16°

Viernes

15°

La aplicación es una base que sirve para ajustar a las necesidades del territorio las distintas actuaciones que se llevan a cabo desde las administraciones, empresas y ciudadanos.

Además, uno de sus objetivos es mejorar la gestión del conocimiento y aportar elementos y datos objetivos para que se puedan detectar posibles necesidades y establecer planes o estrategias que impulsen la actividad socioeconómica local y empresarial.

La novedad de la herramienta reside en que unifica toda la información en una única fuente, que se complementa con el Sistema de Información Geográfica SITMAP de la Diputación de Málaga (www.idemap.es), que potencian la capacidad de información de la provincia y permite una búsqueda más ordenada y accesible, con la posibilidad de realizar consultas guiadas y descargar información para poder trabajar con los datos desde el ordenador del propio usuario.

Básicamente, el Observatorio Socioeconómico, que ha estado dirigido por el Catedrático de Economía Aplicada de la Universidad de Málaga, Antonio Clavero, cuenta con tres herramientas básicas, una primera, el sistema de información de indicadores territoriales que contiene toda una batería de indicadores que se alimentan continuamente. El navegador web que permite conocer la división municipal de la provincia utilizando como base cartográfica un mapa, para acceder a una ficha resumen de cada territorio y las fichas municipales que ofrecen una radiografía socioeconómica de cada municipio a través de una ficha en formato pdf muy desarrollada.

El número de variables e indicadores que contiene ahora mismo la base de datos se irá incrementando en función de nuevos convenios con instituciones productoras de información estadística. Con todos estos datos MADECA elaborará un anuario estadístico, dos informes de coyuntura, cuatro análisis trimestrales de empleo, tres informes temáticos sobre educación, servicios sociales y género, y un indicador sintético o un grupo de indicadores y variables que permitan radiografiar y evaluar con continuidad la situación de los municipios y las comarcas.

MÁS SOCIEDAD

- El Ayuntamiento de Fuengirola pide a la Junta una Escuela Taller y un Taller de Empleo
- El Consistorio de Marbella muestra su apoyo a Bancosol, que celebrará una cena benéfica este sábado
- Intervenido 3.000 cajetillas de tabaco rubio de contrabando en el aeropuerto de Málaga
- El alcalde de Estepona y la delegada provincial de Medio Ambiente visitan la segunda jornada de SoyNatura
- Los institutos de Álora celebran el Día de la Paz con una latukada
- Fuengirola renueva la concesión del servicio municipal de drogodependencia a Alternativa 2
- Oña preside la clausura de la Escuela Taller 'Ecosol', que ha formado a 45 jóvenes fuengiroleños
- La Policía Nacional detiene a los miembros de una banda de venta de oro falso
- La rectora anima a la sociedad a apostar por la universidad para que ésta lidere el cambio socioeconómico
- Las universidades de Málaga y Sevilla y la Communication University of China trabajarán juntas
- Juventud abre el plazo de inscripción de los nuevos Cursos de Quiromasaje 2011
- La Junta reparte 1.000 plantas autóctonas para la conservación y recuperación de los setos vivos
- Usuarios de Aspandem participan en una jornada de convivencia con alumnos de Ciomijas

Mostrando 0 comentarios

Ordenar por: Los más populares



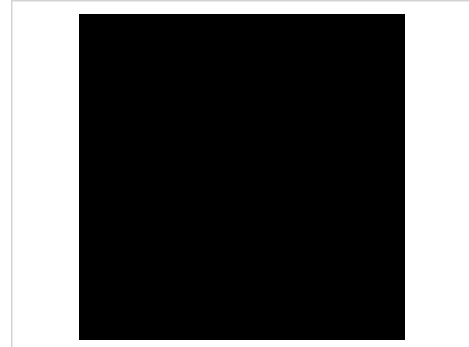
Suscribirme por email



Suscribirse por RSS

Añadir Comentario

Opcional: Inicia sesión más abajo.



Escribir como ...

blog comments powered by DISQUS

Hemeroteca de **sociedad**

Día	Mes	Año	
Null	Null	Null	Ver hemeroteca

- [Anteriores](#) | [Siguintes](#)

[Ir al inicio](#)

Teleprens@ World, S.L. es editora de www.teleprensa.es periódico digital - España - Depósito Legal AL-61-2006 - ISSN-1885-9984

© Teleprensa World S.L. C/ Padre Alfonso Torres Número 12, CP 04001 ALMERÍA Tfno_950621121 CIF B04260022 Registro Mercantil de ALMERÍA Tomo 323 Folio 67 Sección 8 Hoja 9039

Reservados todos los derechos. Queda prohibida toda reproducción, distribución, comunicación pública y utilización, total o parcial, de los contenidos de esta web, en cualquier forma o modalidad, sin previa, expresa y escrita autorización desde Teleprensa World SL, incluyendo y en particular, su mera reproducción y/o puesta a disposición como resúmenes, reseñas o revistas de prensa con fines comerciales o directa o indirectamente lucrativos.

Teleprensa World, S.L., no se hace responsable de las opiniones de sus colaboradores ni de las reflejadas por sus lectores en los comentarios de noticias o artículos, correspondiendo toda responsabilidad a la persona que realiza tales comentarios o expone esas opiniones.

