

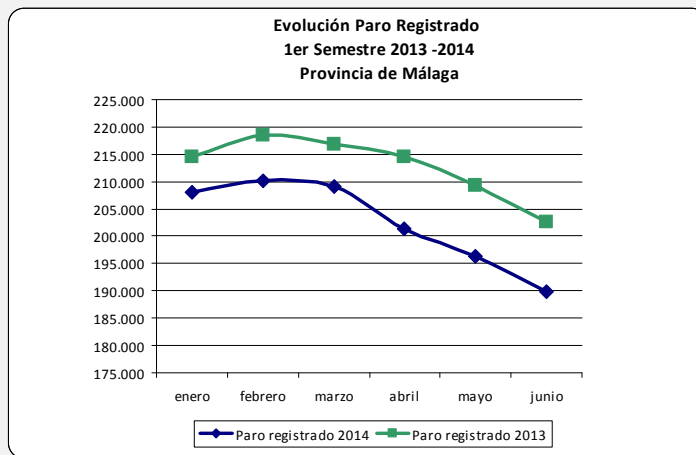
12.812 parados menos respecto al mes de junio de 2013

El mes de junio de 2014, con 12.812 parados menos respecto a junio de 2013 (- 6,3%), refleja la consolidación de la evolución positiva de los datos de paro registrado en la Provincia de Málaga.

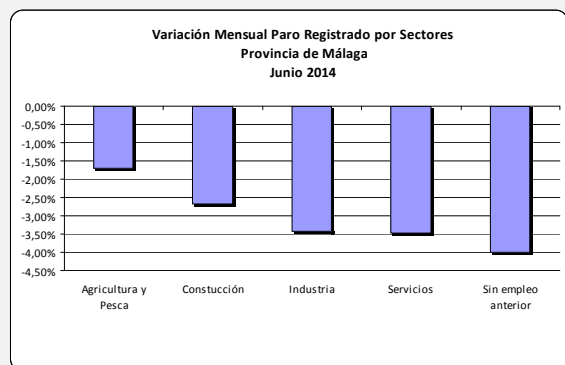
Comparando la evolución del primer semestre de este año y del pasado 2013, podemos observar un comportamiento similar aunque con un descenso algo más acusado en 2014. En este primer semestre de 2014, el mayor descenso interanual ha correspondido precisamente a este mes de junio (-6,3%), y el menor descenso interanual al mes de enero (-2,9%).

Respecto al mes de mayo de 2014, el descenso del paro registrado en la provincia ha sido de -6.612 personas, lo que en términos porcentuales supone un -3,4%.

En números absolutos, en el mes de junio el paro registrado en la Provincia de Málaga ha descendido hasta las 189.769 personas frente a las 202.581 personas registradas en junio de 2013.



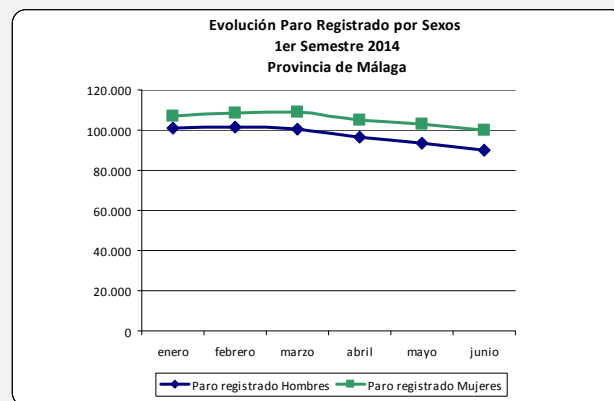
El paro descende en todos los sectores respecto a mayo



El análisis sectorial de la evolución en el mes de junio del paro registrado en la Provincia de Málaga se traduce en un descenso en todos los sectores respecto al mes de mayo, siendo el colectivo de "Sin empleo anterior" donde el descenso es más acusado (- 4,01%), y "Agricultura y Pesca" donde el descenso ha sido menos significativo (- 1,69%).

Analizando los datos en términos interanuales, se repite el descenso en casi todos los sectores, con datos tan significativos como el descenso del -20,42% en "Construcción" o del -12,28% en Industria. En el sector servicios el descenso es del -3,24% y en el colectivo "Sin empleo anterior" del -0,36%. La única excepción es "Agricultura y Pesca" donde se produce un aumento del paro registrado del +5,31%

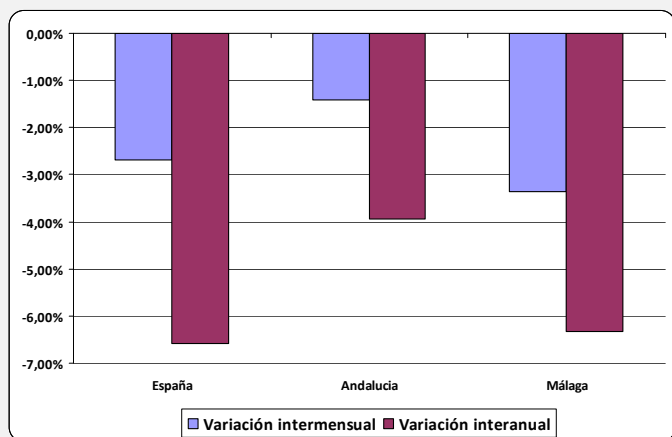
Por sexos, el dato de paro interanual descende un -9,1% en hombres y un -3,7% en mujeres



La evolución del dato de paro registrado por sexos refleja un descenso interanual tanto en hombres como en mujeres, aunque más acusado en la población masculina (- 9,1%) respecto al descenso de las mujeres registradas como paradas (- 3,7%). Esto se traduce en que actualmente los hombres representen el 47,33% del total de personas paradas registradas y las mujeres el 52,67%.

Analizando la evolución respecto al mes de mayo, el descenso es similar, siendo del - 3,91% en los hombres y del - 2,87% en las mujeres.

El descenso relativo del paro respecto a mayo en la Provincia de Málaga es superior a la media nacional y andaluza



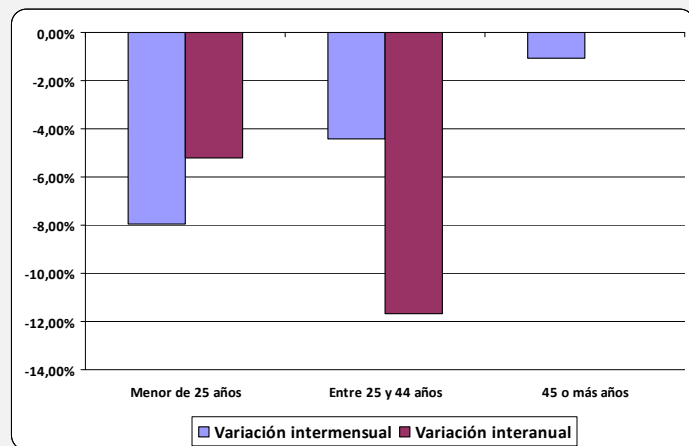
Respecto al mes de mayo, el descenso de las cifras de paro registrado en la Provincia de Málaga (-3,37%) ha sido superior a la media andaluza (-1,42%) y a la del conjunto de España (-2,68%).

En términos interanuales, el descenso del paro registrado en la Provincia de Málaga ha sido similar al de la media nacional (-6,32% y -6,59% respectivamente) y sensiblemente superior a la media del conjunto de Andalucía (-3,95%).

En comparación al resto de las provincias de nuestra comunidad autónoma, Málaga ha encabezado el descenso en cifras relativas y absolutas respecto al mes de mayo y el mayor descenso en cifras absolutas respecto a junio de 2013.

Provincias	Total Paro Registrado	Respecto a mayo 2014		Respecto a junio 2013	
		Variación absoluta	Variación porcentual	Variación absoluta	Variación porcentual
Málaga	189.769	-6.612	-3,37%	-12.812	-6,32%
Almería	80.268	500	0,63%	-498	-0,62%
Cádiz	186.455	-6.287	-3,26%	-8.718	-4,47%
Córdoba	93.431	-925	-0,98%	-4.621	-4,71%
Granada	101.926	-1.144	-1,11%	-4.204	-3,96%
Huelva	60.026	1.080	1,83%	387	0,65%
Jaén	65.336	-1.632	-2,44%	-4.753	-6,78%
Sevilla	245.775	308	0,13%	-6.846	-2,71%

El paro registrado desciende un 8% respecto a mayo entre los menores de 25 años



Las cifras de paro registrado descienden en todos los grupos de edad tanto respecto a mayo como respecto a junio de 2013.

En términos interanuales el mayor descenso se da en el grupo de "Entre 25 y 44 años" con un - 11,69%. El descenso en el grupo de edad de "Menores de 25 años" es del - 5,22% y en el grupo de "45 o más años" no hay variación respecto al año pasado.

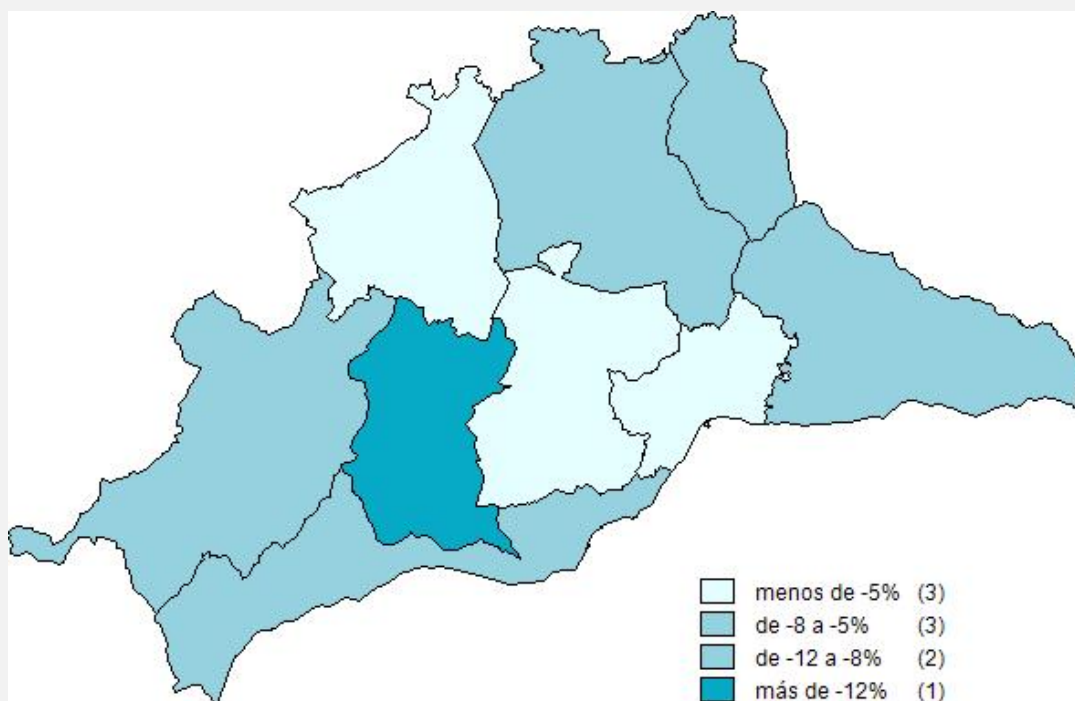
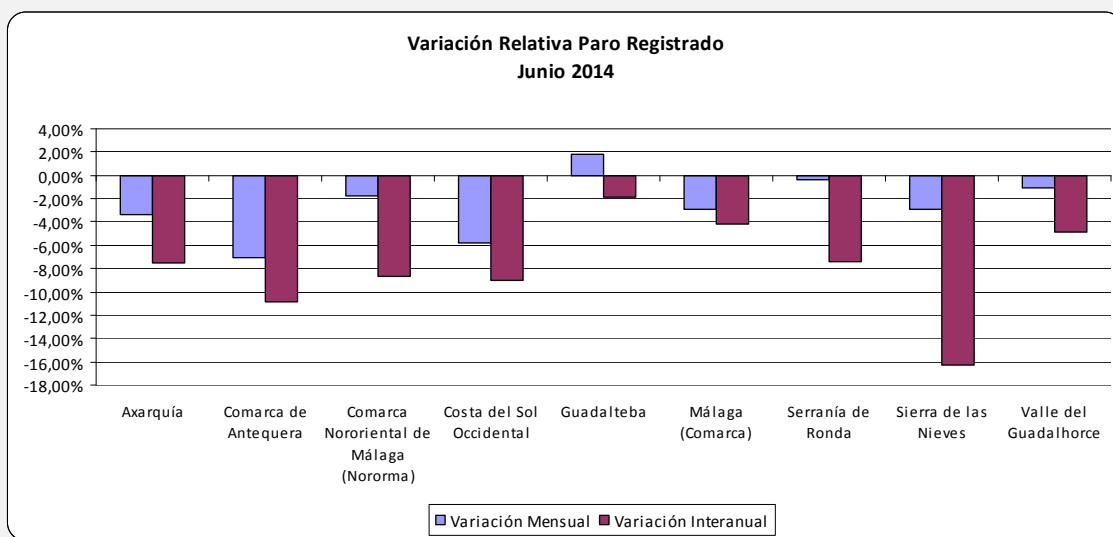
Comparando las cifras con las del pasado mes de mayo, el mayor descenso es el del grupo más joven "Menos de 25 años" con un - 7,97%, en segundo lugar el grupo de "Entre 25 y 44 años" con un - 4,44%. Finalmente, el descenso del paro registrado en el grupo de "45 o más años" ha sido del - 1,05%.

Con estas cifras, los menores de 25 años representan el 9,79% del total de personas paradas registradas, el grupo de edad "Entre 25 y 44 años" el 46,95% y el grupo de edad "45 o más años" el 43,26%.

Descenso del paro en todas la comarcas respecto a junio de 2013

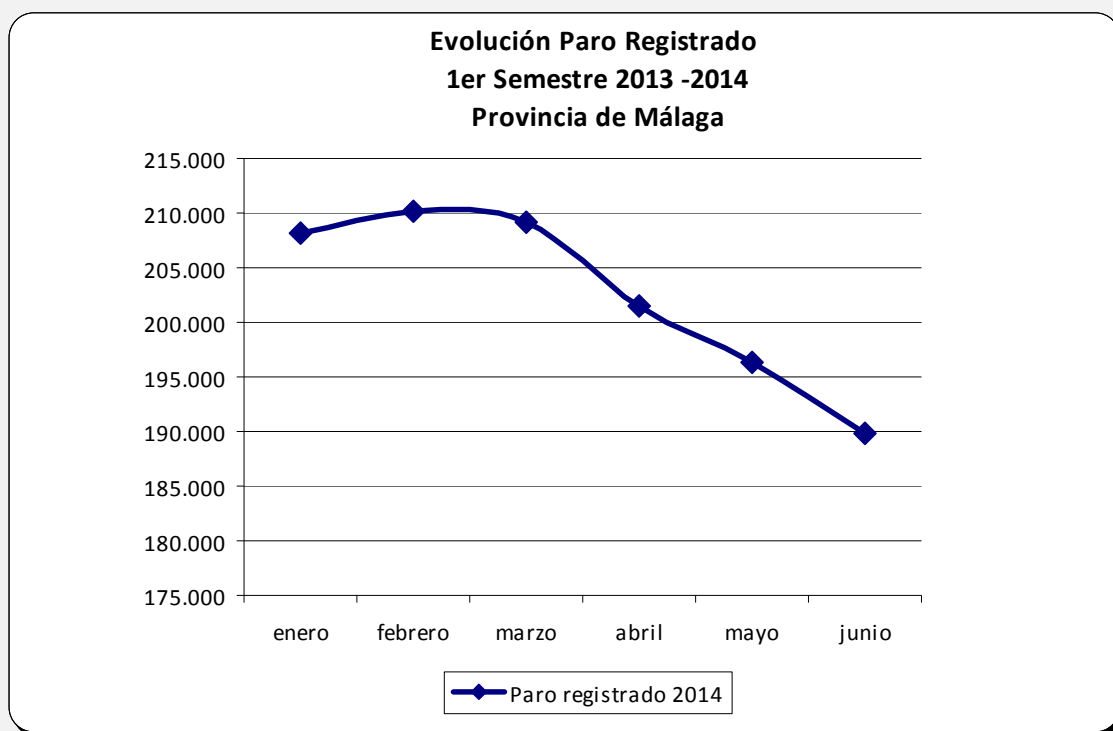
El análisis a nivel comarcal del paro registrado refleja un descenso generalizado en relación a junio de 2013 en todas las comarcas, siendo la variación relativa de entre el -1,83% de Guadalteba al -16,23% de la Sierra de las Nieves.

En relación al mes de mayo el paro también desciende en todas las comarcas a excepción de Guadalteba que experimenta una variación mensual relativa del +1,86%. El mayor descenso relativo mensual se da en la comarca de Antequera con el -7,03%.



Variación Relativa Paro Registrado junio 2013 – junio 2014

18.343 parados menos en lo que va de año 2014 en la Provincia de Málaga



El paro registrado en la Provincia de Málaga desciende en los seis primeros meses de 2014 en 18.343 personas. La evolución del dato se traduce en que desde el pasado mes de febrero todos los meses han reflejado descensos del paro registrado.